



Nissan Intelligent Mobility^{MC} vous permet de garder une longueur d'avance. Elle agit comme une extension de vos sens en augmentant votre champ de vision et de détection, en vous aidant à réagir de façon plus efficace et, à l'occasion, en réagissant à votre place. L'objectif de Nissan Intelligent Mobility^{MC} est de contribuer à un monde meilleur, dont les mots d'ordre sont confiance, enthousiasme et connectivité.

VERSA^{MD}
2021

¹La disponibilité des caractéristiques varie selon l'année, le modèle, la version, l'ensemble et les options. Veuillez consulter le manuel du conducteur pour obtenir d'importants renseignements sur les caractéristiques. ²Consommation de carburant estimative des modèles 2021 – L/100 km (mi/gal) – 8,6 (33) en ville/6,7 (42) sur route/7,7 (37) combinée pour la Versa^{MD} avec boîte de vitesses manuelle; 7,4 (38) en ville/5,9 (48) sur route/6,7 (42) combinée pour la Versa avec boîte Xtronic CVT^{MD}. La consommation réelle peut varier en fonction des conditions de conduite. À utiliser à des fins de comparaison seulement. ³La conduite est une activité sérieuse qui exige toute votre attention. Si toutefois vous devez utiliser un appareil branché en conduisant, faites-le avec une extrême prudence en tout temps afin de demeurer pleinement concentré sur la conduite du véhicule. ⁴La disponibilité des fonctions varie en fonction du modèle du véhicule, de sa version, de l'ensemble et des options choisis. Un appareil compatible branché peut être requis, et la disponibilité des fonctions peut dépendre des capacités de l'appareil. Veuillez consulter le manuel d'utilisation de l'appareil branché pour plus de détails. Disponibilité tardive de certaines caractéristiques. La conduite est une activité sérieuse qui exige toute votre attention. N'utilisez ces fonctions et les appareils branchés que lorsque vous pouvez le faire en toute légalité et sécurité. Certaines fonctions dépendent du bon fonctionnement du dispositif télématique, de sa capacité à se connecter à un réseau sans fil, de la disponibilité d'un réseau sans fil compatible, des données de carte de navigation et de la réception du signal GPS par satellite, sans lesquels la capacité à joindre le service à la clientèle ou à obtenir de l'aide peut être limitée. Il se peut que les données cartographiques du service GPS ne soient pas détaillées pour toutes les régions ou qu'elles ne tiennent pas compte de l'état actuel des routes. Ne programmez jamais le GPS en conduisant. Certains services et certaines caractéristiques sont fournis par des entreprises indépendantes qui ne relèvent pas de la responsabilité de Nissan. **En cas d'interruption ou de restriction des services ou des caractéristiques par le fournisseur, les services ou caractéristiques pourraient être suspendus ou interrompus sans préavis ni responsabilité de la part de Nissan ou de ses partenaires ou agents.** Les services et fonctions peuvent exiger un réseau cellulaire compatible fourni par des entreprises indépendantes qui ne sont pas sous la responsabilité de Nissan ou de ses partenaires ou agents. L'intensité du signal du réseau cellulaire peut varier et ne pas être disponible dans toutes les régions ou en tout temps. Les services et les caractéristiques peuvent ne pas fonctionner en cas d'indisponibilité, de restriction ou d'interruption du réseau cellulaire. Nissan et ses partenaires ou agents ne sont pas responsables des frais éventuels devant être engagés ou des changements devant être apportés par un tiers pour assurer un fonctionnement ininterrompu à la suite de l'indisponibilité, de la restriction ou de l'interruption du réseau cellulaire (y compris le remplacement ou la mise à niveau de l'équipement, le cas échéant, ou les frais d'itinérance inhérents à l'utilisation d'autres réseaux). La technologie est en constante évolution et les changements apportés par les entreprises indépendantes ne relèvent pas de la responsabilité de Nissan ni de ses partenaires ou agents. Une inscription, l'accord du propriétaire, un numéro d'identification personnel (NIP) et un contrat d'abonnement peuvent être requis pour recevoir l'ensemble des fonctions et services. Les périodes d'essai (le cas échéant) commencent à la date d'achat ou de location du véhicule Nissan neuf. Les périodes d'essai peuvent être modifiées à tout moment et se terminer avant la date prévue sans préavis. Les abonnements requis peuvent être vendus séparément pour chaque fonction ou service après la fin de la période d'essai et ils peuvent se poursuivre jusqu'à ce que vous appelez le fournisseur de service pour demander une annulation. Des frais d'installation, des frais d'activation uniques et d'autres frais et taxes peuvent s'appliquer. Les frais et la programmation peuvent faire l'objet de changements. Des restrictions d'âge peuvent s'appliquer aux fonctions dans certaines régions. Des abonnements régis par le contrat d'abonnement, les modalités et la politique de confidentialité du fournisseur de service sont disponibles sur le site Web du fournisseur de service. Des frais peuvent s'appliquer aux messages texte ou à l'utilisation du réseau de données. Les noms, logos et slogans de Nissan sont des marques de commerce utilisées sous licence ou appartenant à Nissan Motor Co. Ltd ou à ses filiales nord-américaines. Les autres marques de commerce et appellations commerciales appartiennent à leurs propriétaires respectifs. **Consultez un concessionnaire ou le manuel du conducteur pour obtenir d'importants renseignements sur la sécurité et les limites du système, et de l'information supplémentaire sur son fonctionnement et ses fonctions.** ⁵Utilisez la fonction de messagerie texte une fois le véhicule immobilisé dans un endroit sûr. Si toutefois vous devez utiliser cette fonction en conduisant, faites-le toujours avec une extrême prudence afin de rester parfaitement concentré sur la conduite du véhicule. Un téléphone intelligent compatible est requis. Des frais peuvent s'appliquer aux messages texte et à l'utilisation du réseau de données. ⁶Ne programmez jamais ce système en conduisant le véhicule. Il se peut que les données cartographiques du service GPS ne soient pas détaillées pour toutes les régions ou qu'elles ne tiennent pas compte de l'état actuel des routes. ⁷La conduite est une activité sérieuse qui exige toute votre attention. Si toutefois vous devez utiliser cette fonction en conduisant, faites-le toujours avec une extrême prudence afin de rester parfaitement concentré sur la conduite du véhicule. ⁸L'information affichée dépend de l'équipement du véhicule. ⁹Caractéristique livrable. ¹⁰Peut être assujéti aux lois provinciales. Assurez-vous de vous conformer aux lois locales avant d'utiliser ce dispositif. ¹¹La disponibilité de certaines options dépend de la compatibilité Bluetooth^{MD} du téléphone cellulaire. Veuillez consulter le mode d'emploi de votre téléphone pour en savoir plus. Le nom et les logos Bluetooth^{MD} sont la propriété de Bluetooth SIG inc. et sont utilisés sous licence par Nissan. ¹²Les technologies de sécurité de pointe de Nissan ne peuvent pas prévenir toutes les collisions ni émettre des avertissements dans toutes les situations. Consultez le manuel du conducteur pour obtenir des renseignements importants sur la sécurité. ¹³Le système de freinage d'urgence intelligent avec détection de piétons ne peut prévenir toutes les collisions. Dans certaines conditions, il est possible que le système n'émette pas d'avertissement ou n'applique pas les freins. Le conducteur doit surveiller la circulation et freiner lorsque nécessaire pour éviter une collision. Consultez le manuel du conducteur pour obtenir des renseignements sur la sécurité. ¹⁴Le système de freinage d'urgence arrière intelligent ne peut pas prévenir la totalité des collisions. Il se peut également que le système n'émette pas d'avertissement ou ne freine pas dans certaines situations. Le conducteur doit surveiller la circulation et freiner lorsque nécessaire pour éviter une collision. Consultez le manuel du conducteur pour obtenir des renseignements sur la sécurité. ¹⁵Il se peut que le système d'alerte de trafic transversal ne détecte pas tous les véhicules. Consultez le manuel du conducteur pour obtenir des renseignements sur la sécurité. ¹⁶Le système d'avertissement sur l'angle mort ne peut prévenir les collisions. Il se peut également qu'il ne détecte pas certains objets ou qu'il n'émette pas d'avertissement dans certaines situations. Le conducteur doit toujours vérifier son angle mort avant de changer de voie. Consultez le manuel du conducteur pour obtenir des renseignements sur la sécurité. ¹⁷Le système de détection de sortie de voie fonctionne uniquement lorsque les lignes séparant les voies peuvent être détectées. Consultez le manuel du conducteur pour obtenir des renseignements sur la sécurité. ¹⁸Le chargement est présenté à des fins d'illustration seulement. Le chargement et la charge utile sont limités par le poids et la répartition. Arrêtez toujours le chargement. ¹⁹Option moyennant un supplément. ²⁰Selon l'éventualité qui survient en premier. ²¹L'avertissement de risque de collision frontale intelligent ne peut prévenir les collisions. Consultez le manuel du conducteur pour obtenir des renseignements sur la sécurité. ²²Il se peut que la caméra de marche arrière ne détecte pas tous les objets. Elle n'élimine pas les angles morts et n'émet aucun avertissement en présence d'objets en mouvement. Consultez le manuel du conducteur pour obtenir des renseignements sur la sécurité. ²³Les coussins gonflables constituent seulement un système de retenue supplémentaire. Bouclez toujours votre ceinture de sécurité. Ne placez jamais un siège pour enfant faisant face à l'arrière sur le siège passager avant. Les enfants de 12 ans ou moins devraient prendre place à l'arrière, bien attachés selon leur taille, soit dans un siège pour enfant ou sur un rehausseur, soit avec la ceinture de sécurité. Les coussins gonflables se déploient uniquement dans certains types de collision. Consultez le manuel du conducteur pour obtenir des renseignements sur la sécurité. ²⁴Le moniteur de pression des pneus ne remplace pas une vérification régulière de la pression des pneus. Consultez le manuel du conducteur pour obtenir des renseignements sur la sécurité. ²⁵La clé de contact doit être en position « On » pour que le signal de pression adéquate des pneus fonctionne. ²⁶L'alerte intelligente vigilance conducteur ne peut pas émettre une alerte dans chaque cas. Consultez le manuel du conducteur pour obtenir des renseignements sur la sécurité. ²⁷Ne détecte pas les passagers ou la marchandise. Vérifiez toujours les sièges arrière avant de quitter le véhicule. Consultez le manuel du conducteur pour obtenir des renseignements sur la sécurité. ²⁸La radio par satellite XM^{MD} et SiriusXM^{MD} est offerte dans les 10 provinces canadiennes et dans les 48 États contigus des États-Unis. Un abonnement est vendu séparément après la période d'essai. Tous les abonnements sont vendus selon les conditions générales accessibles en ligne à siriusxm.ca/conditions. Les frais et la programmation peuvent faire l'objet de changements. ©2020 Sirius XM Canada inc. Les noms Sirius^{MD}, XM^{MD}, et SiriusXM^{MD} ainsi que les marques et logos s'y rattachant sont des marques et logos de commerce de Sirius XM Radio inc. Les autres marques de commerce appartiennent à leurs propriétaires respectifs. ²⁹Le système d'assistance au freinage ne permet pas d'éviter toutes les collisions, et il se peut qu'il n'émette pas d'avertissement ou ne freine pas dans toutes les conditions. Le conducteur doit surveiller la circulation et freiner lorsque nécessaire pour éviter une collision. Consultez le manuel du conducteur pour obtenir des renseignements sur la sécurité. ³⁰Le contrôle dynamique du véhicule n'empêche pas les accidents attribuables aux coups de volant brusques, à la négligence ou à une conduite dangereuse. Il doit toujours être activé lorsque vous conduisez, à l'exception des situations où vous devez sortir votre véhicule de la boue ou de la neige. Consultez le manuel du conducteur pour obtenir des renseignements sur la sécurité. Android Auto, Google, YouTube et les autres marques sont des marques de commerce de Google LLC. CarPlay^{MD}, Apple Music^{MD}, Siri^{MD} et Siri^{MD} Eyes Free sont des marques déposées d'Apple inc. Bluetooth^{MD} est une marque déposée de Bluetooth SIG inc. Facebook^{MD} est une marque déposée de Facebook inc. Instagram^{MD} est une marque déposée d'Instagram, LLC. iPhone^{MD} est une marque déposée d'Apple inc. Tous droits réservés. iPhone^{MD} et autres dispositifs externes non compris. Les noms Sirius^{MD}, XM^{MD} et SiriusXM^{MD} ainsi que les marques et logos s'y rattachant sont des marques de commerce de Sirius XM Radio inc. Les autres marques de commerce appartiennent à leurs propriétaires respectifs. Twitter^{MD} est une marque déposée de Twitter inc. Toutes les illustrations, photos et données techniques de cette brochure s'appuient sur les derniers renseignements disponibles sur le produit. Pour plus de précisions, nous vous invitons à venir voir les véhicules en exposition. Nissan Canada inc. se réserve le droit d'apporter des changements en tout temps, et sans préavis, aux prix, aux couleurs, aux matériaux, aux équipements, aux données techniques et aux modèles, ainsi que d'interrompre la production de tout modèle ou équipement. Pour en savoir davantage sur les options et accessoires, veuillez communiquer avec un concessionnaire Nissan. Les marques déposées appartiennent à leurs propriétaires respectifs. Vous trouverez sur le site nissan.ca la possibilité de « créer votre propre Nissan » et de trouver le concessionnaire le plus près de chez vous, ainsi que des renseignements à propos des principaux services de soutien de Nissan. Les noms, logos, noms de produits, noms de caractéristiques et slogans de Nissan sont des marques de commerce utilisées sous licence ou appartenant à Nissan Motor Co. Ltd ou à ses filiales nord-américaines. **Bouclez toujours votre ceinture de sécurité et conduisez de façon responsable.** Tous droits réservés. Numéro de catalogue : **99999-VERS 21FR.**





Une technologie pour un monde qui ne s'arrête jamais

C'est tout ce que vous recherchez, et bien plus encore. La Versa^{MD} est dotée de technologies Nissan Intelligent Mobility^{MC} qui peuvent aider à assurer votre sécurité et qui vous permettent de rester connecté à votre monde comme jamais auparavant¹. Voulez-vous de la personnalisation? Vous serez servi. Les technologies de l'habitacle vous permettent de personnaliser chaque trajet, des cadrans numériques au réglage idéal de la température. Les caractéristiques de performance de pointe vous permettent de vous engager dans le trafic et de manœuvrer facilement tout en profitant d'une consommation de carburant pouvant atteindre 5,9 L/100 km sur route². Cette technologie vous permet de garder une longueur d'avance. Voici la Nissan Versa 2021.



Meilleur attrait parmi les petites
voitures aux États-Unis
- J.D. Power, 2020

Pour toute information sur les prix J.D. Power,
visitez jdpower.com/awards.



Tableau de bord américain illustré.



Tableau de bord américain illustré.



Tableau de bord américain illustré.

Écran d'aide à la conduite perfectionné

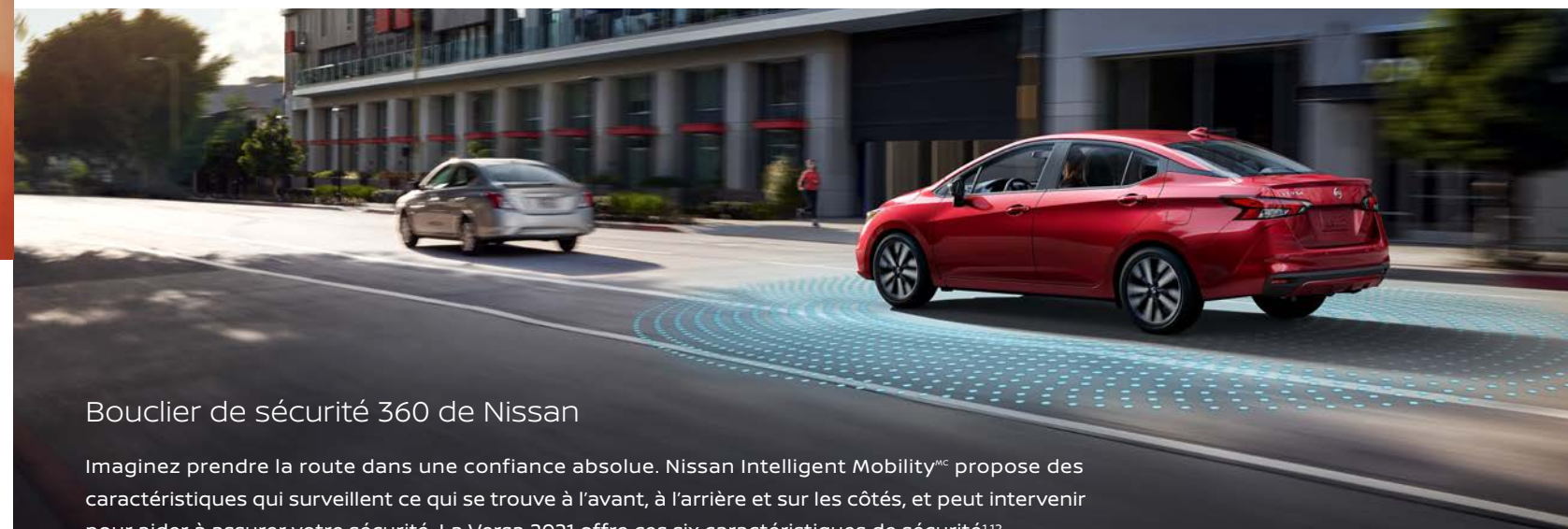
L'écran d'aide à la conduite perfectionné et novateur est à votre disposition. L'écran tactile de 178 mm (7 po) peut être personnalisé pour tout montrer, de votre tachymètre à votre musique, en passant par l'historique de consommation de carburant^{7,8,9}.

Transmission audio Bluetooth[™] Grâce au Bluetooth[™] et à d'autres caractéristiques, la Versa vous permet de démarrer votre véhicule à distance et de jouer de la musique et des livres audio sans fil à partir de votre téléphone intelligent compatible^{10,11}.

Connectivité aux téléphones intelligents

Intégration d'Apple CarPlay[™] Des gens à voir? Des endroits à visiter? Il suffit de demander à Siri[™]. Doté de la commande vocale Siri[™], Apple CarPlay[™] amène vos contacts, vos applications de messagerie préférées, vos listes d'écoute Apple Music[™], Apple Maps et plus encore à bord de votre Versa. Branchez tout simplement votre iPhone[™] compatible et allez-y^{3,4,5,9}.

Android Auto Grâce à Android Auto[™], vous pouvez garder les yeux sur la route et les mains sur le volant tout en utilisant votre voix pour vous aider à effectuer vos tâches quotidiennes. Demandez à Google de jouer votre chanson préférée, de vous conduire jusqu'à votre domicile ou d'utiliser la messagerie texte mains libres. Il suffit de dire « Hey Google » ou d'appuyer longuement sur le bouton de commande vocale sur votre volant^{3,4,5,6,9}.



Bouclier de sécurité 360 de Nissan

Imaginez prendre la route dans une confiance absolue. Nissan Intelligent Mobility[™] propose des caractéristiques qui surveillent ce qui se trouve à l'avant, à l'arrière et sur les côtés, et peut intervenir pour aider à assurer votre sécurité. La Versa 2021 offre ces six caractéristiques de sécurité^{1,12}.

Système de freinage d'urgence intelligent avec détection de piétons¹³

Système de freinage d'urgence arrière intelligent¹⁴

Système d'alerte de trafic transversal¹⁵

Système d'avertissement sur l'angle mort¹⁶

Système de détection de sortie de voie¹⁷

Assistance aux feux de route

Un excellent rendement énergétique, une puissance élevée et beaucoup de plaisir en ville

La Versa[™] vous offre une consommation de carburant exceptionnelle de 5,9 L/100 km² sur route et encore plus de puissance qu'auparavant. Vous aurez ainsi tout le mordant qu'il vous faut pour manœuvrer en ville et vous engager sur l'autoroute.

7,4
L/100 km (38 mi/gal)
en ville²

5,9
L/100 km (48 mi/gal)
sur route²



Trappe d'accès au coffre et dossiers divisés 60/40

Lorsqu'il vous faut un volume de chargement plus grand, les sièges arrière rabattables 60/40 vous permettent d'ajouter de l'équipement tout en conservant une place à l'arrière. Vous pouvez également replier les deux sièges pour avoir plus de place^{9,18}.



Il est tout à fait normal d'être impressionné chaque fois que vous montez à bord

Sitôt embarqué, vous aurez l'impression d'être passé en première classe. Les garnitures et la finition impressionnantes, la conception intelligente et des technologies que vous pourriez retrouver dans certains véhicules de luxe vous étonneront au quotidien.

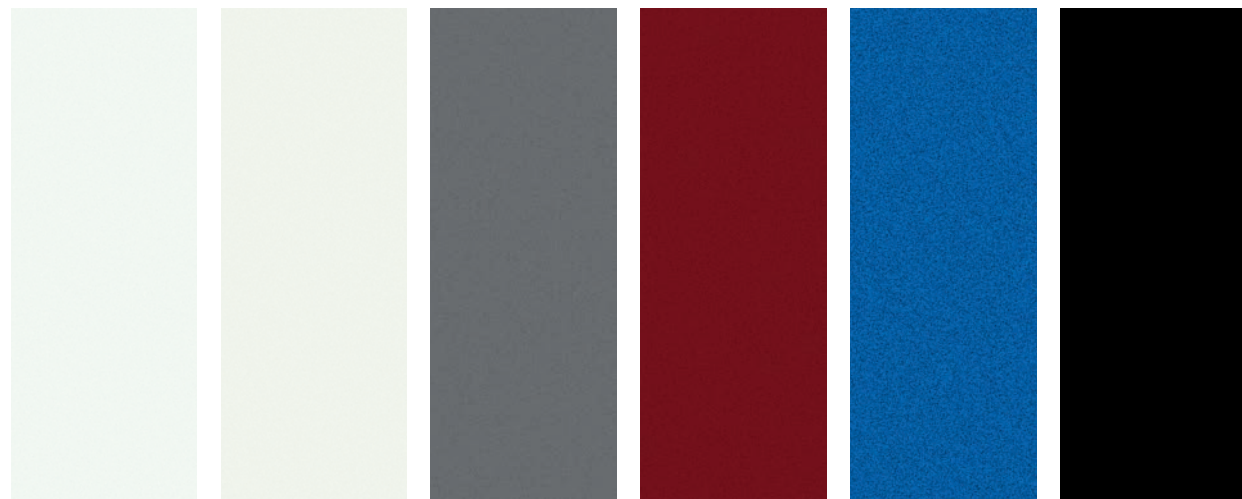
Volant à méplat

Écran tactile
de 178 mm (7 po)

Coutures de tableau de
bord contrastantes⁹

Tableau de bord américain illustré.

CHOISISSEZ VOTRE COULEUR



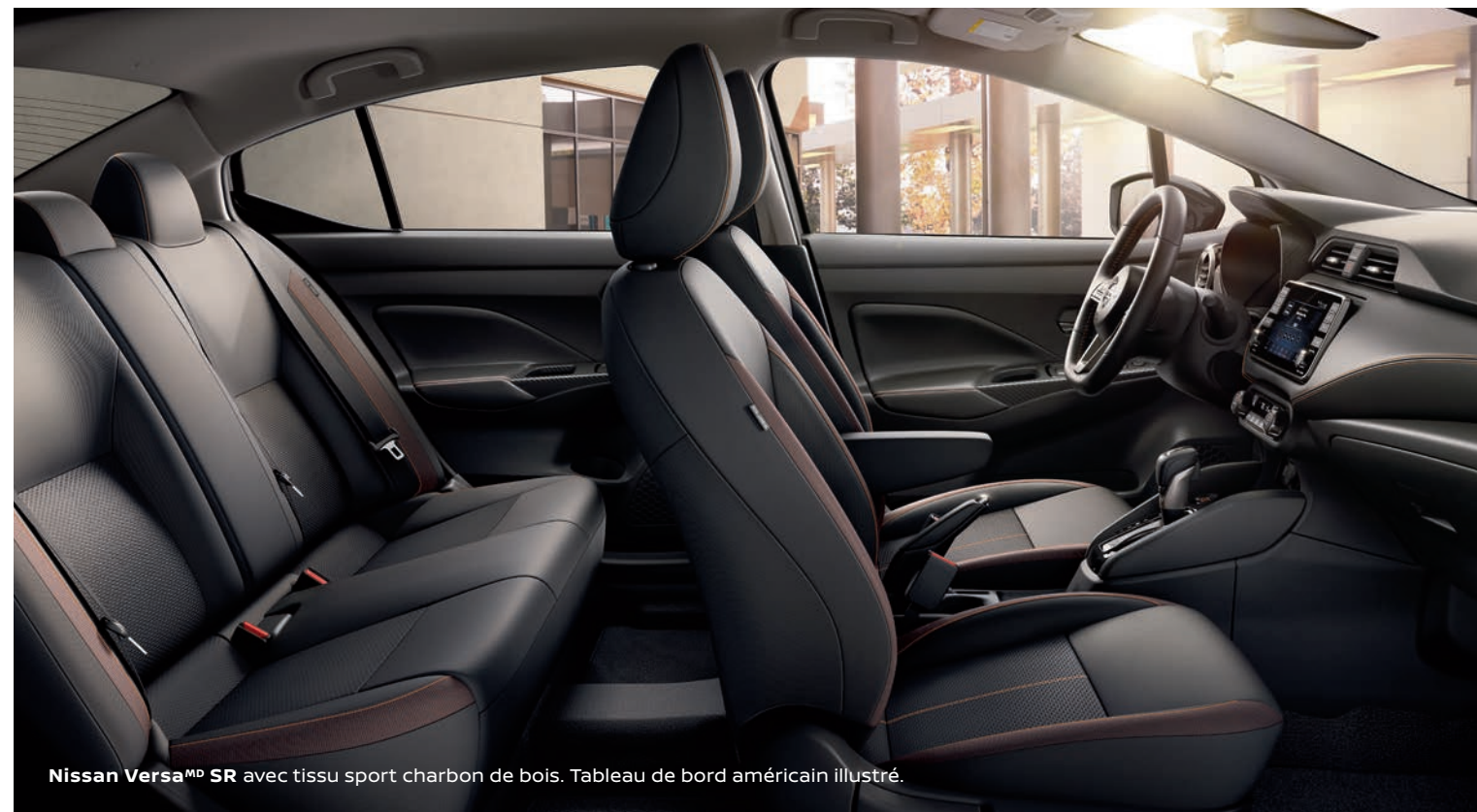
Neige fraîche QM1 Blanc d'Aspen 3 couches¹⁹ QAC Gris poudre métallisé¹⁹ KAD Braise écarlate¹⁹ NBL Bleu électrique métallisé¹⁹ B51 Noir intense KH3

	S	SV	SR	S	SV	SR	S	SV	SR	S	SV	SR	S	SV	SR	S	SV	SR
TISSU CHARBON DE BOIS	■						■									■		
TISSU HAUT DE GAMME GRAPHITE					■			■			■						■	
TISSU SPORT CHARBON DE BOIS						■			■			■						■

■ De série

Nissan a fait en sorte que les couleurs numériques présentées ici se rapprochent le plus possible des couleurs réelles des véhicules. Il se peut toutefois que l'éclairage ou la qualité de l'écran modifient légèrement la couleur des échantillons. Nous vous invitons à passer chez un concessionnaire pour voir le véhicule et les couleurs réels.

CHOISISSEZ VOTRE HABITACLE



Nissan Versa^{MD} SR avec tissu sport charbon de bois. Tableau de bord américain illustré.

VOTRE PROPRE NISSAN

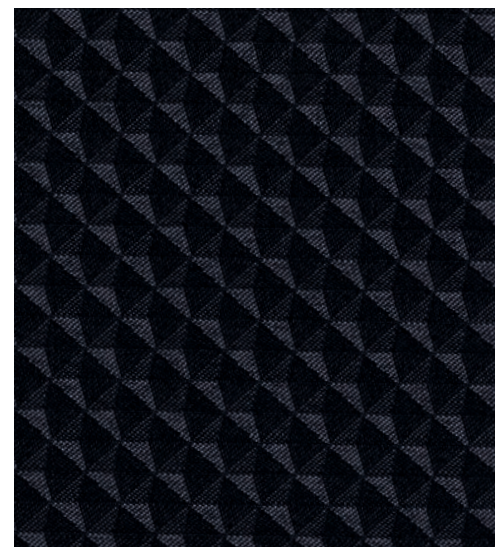
Choix de financement Nissan Canada Finance propose un grand choix d'options de financement pour l'achat et la location qui peuvent être adaptées en fonction de vos besoins. Nos programmes uniques comprennent notamment le Programme pour diplômés Nissan, le Programme de fidélisation et le Programme Avantage Nissan. Consultez notre site Web Nissan.ca/finance pour explorer toutes les options disponibles. Nous avons également facilité le processus de préautorisation de crédit en ligne. Les taux et la durée de l'ensemble de nos programmes sont concurrentiels. Grâce à la polyvalence de nos options, il est plus facile que jamais de se procurer un véhicule Nissan neuf. Renseignez-vous auprès d'un concessionnaire Nissan pour obtenir tous les détails.

Garantie « sans souci » Tous les véhicules Nissan 2021 sont couverts par une garantie intégrale des véhicules neufs de 3 ans/60 000 km²⁰, une garantie de 5 ans/100 000 km²⁰ sur le groupe motopropulseur, une garantie de 8 ans/130 000 km²⁰ sur certains composants du système de diagnostic embarqué du dispositif antipollution, et une garantie de 5 ans/kilométrage illimité contre les perforations causées par la corrosion. À titre de propriétaire d'un véhicule Nissan, vous bénéficiez également d'un programme d'assistance

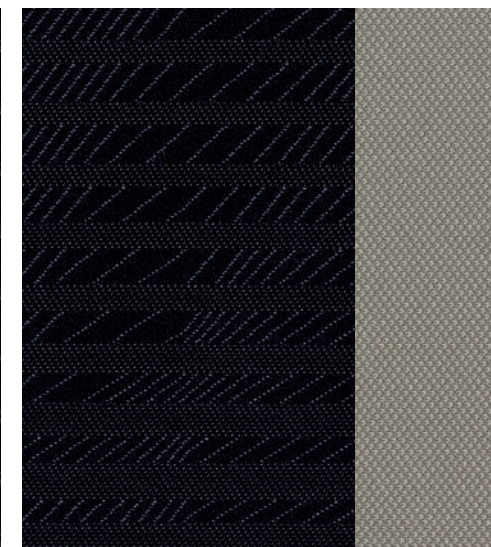
routière de 3 ans, 24 heures sur 24. Certaines modalités et exclusions s'appliquent. Consultez le livret de renseignements sur la garantie pour connaître tous les détails.

Programme sécuritaire prolongé (PSP) Pour avoir l'esprit tranquille, nous vous suggérons d'adhérer au Programme sécuritaire prolongé de Nissan. Notre engagement consiste à vous servir et à vous aider pour que vous puissiez oublier vos soucis. Que votre véhicule soit acheté ou loué, nous avons le programme qui convient le mieux à vos habitudes de conduite.

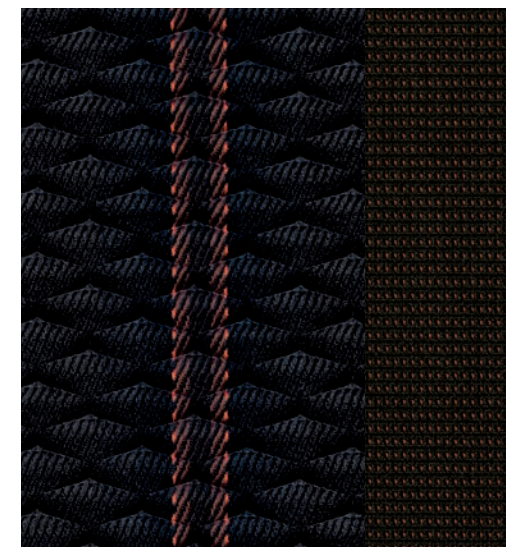
Programme d'entretien prépayé Sécurité+Plus^{MC} Un choix judicieux pour l'entretien de votre nouveau véhicule Nissan. Reconnu et accepté par tous les concessionnaires Nissan participants au Canada et aux États-Unis, ce programme fait appel à des techniciens formés par Nissan qui utilisent des pièces d'origine Nissan pour l'entretien de votre véhicule. De plus, vous n'avez plus à vous soucier de l'augmentation du prix des pièces ou de la main-d'œuvre. Notre grande variété de programmes saura vous satisfaire. Consultez un concessionnaire pour tous les détails.



Tissu charbon de bois
S



Tissu haut de gamme graphite
SV



Tissu sport charbon de bois
SR

SÉLECTIONNEZ VOTRE VERSION

S BVM

- Moteur 4 cylindres à DACT de 1,6 L produisant 122 chevaux
- Boîte manuelle 5 rapports
- Régulateur de vitesse
- Avertissement de risque de collision frontale intelligent²¹
- Système de freinage d'urgence intelligent avec détection de piétons¹⁵
- Système de détection de sortie de voie¹⁷
- Assistance aux feux de route
- Caméra de marche arrière²²
- Système de freinage d'urgence arrière intelligent¹⁴
- Jantes en acier de 15 po avec enjoliveurs pleine grandeur
- Antibrouillards
- Calandre en V chromée
- Diffuseur arrière en imitation de fibre de carbone
- Climatisation avec filtre d'habitacle
- Deux pare-soleil avec miroir de courtoisie
- Sièges en tissu
- Garniture intérieure de portière en imitation de fibre de carbone mate

- Siri[™] Eyes Free⁴
- Système téléphonique mains libres Bluetooth[™]¹¹
- Trois ports USB³
- Transmission audio sans fil Bluetooth[™]¹¹
- Chaîne audio avec radio AM/FM et 4 haut-parleurs
- Système de coussins gonflables perfectionné de Nissan avec coussins gonflables supplémentaires à deux niveaux de déploiement à l'avant avec capteurs de ceintures de sécurité et de classification de l'occupant²³
- Rideaux gonflables latéraux supplémentaires intégrés aux sièges avant²³
- Rideaux gonflables latéraux supplémentaires intégrés aux sièges arrière²³
- Coussins gonflables aux genoux côté conducteur et passager avant²³
- Rideaux gonflables latéraux supplémentaires intégrés au pavillon pour protéger la tête des occupants des places avant et latérales arrière²³
- Moniteur de pression des pneus avec signal de pression adéquate^{24,25}

S À BOÎTE CVT ÉQUIPEMENT DE LA VERSION SV À BOÎTE MANUELLE 5 RAPPORTS, PLUS :

- Boîte de vitesses Xtronic CVT[™] (à variation continue)
- Sièges arrière rabattables 60/40⁹
- Rétroviseurs extérieurs électriques chauffants couleur carrosserie avec clignotants à DEL



SV ÉQUIPEMENT DE LA VERSION S À BOÎTE CVT, PLUS

- Jantes en alliage d'aluminium de 16 po
- Système d'avertissement sur l'angle mort¹⁶
- Système d'alerte de trafic transversal¹⁵
- Alerte intelligente vigilance conducteur²⁶
- Poignées extérieures de porte couleur carrosserie
- Régulateur automatique de l'air ambiant
- Avertisseur de portière arrière²⁷
- Siège conducteur avec accoudoir intégré
- Sièges en tissu haut de gamme
- Sièges avant chauffants
- Poignées intérieures de porte chromées
- Écran d'aide à la conduite perfectionné de 178 mm (7 po)²⁸
- Écran tactile NissanConnect[™] de 178 mm (7 po)⁷
- Intégration d'Apple CarPlay[™]⁴
- Android Auto[™]⁴
- Radio SiriusXM[™] avec période d'essai de 3 mois comprise²⁸
- Système de reconnaissance vocale⁴



SR ÉQUIPEMENT DE LA VERSION SV, PLUS :

- Jantes en alliage d'aluminium de 17 po à 5 rayons divisés
- Phares à DEL distinctifs
- Calandre en V chromée foncée
- Rétroviseurs extérieurs chauffants peints noirs avec clignotants à DEL
- Aileron arrière couleur carrosserie
- Phares avec éclairage d'accompagnement
- Clé intelligente de Nissan et démarrage par bouton-poussoir
- Démarrage à distance¹⁰
- Sièges en tissu sport
- Tableau de bord rehaussé de Prima-Tex[™] avec clignotants à DEL
- Volant gainé de cuir
- Pommeau de levier de vitesses gainé de cuir
- Chaîne audio avec radio AM/FM et 6 haut-parleurs



CHOISISSEZ VOS ACCESSOIRES



A. Tapis pour l'espace de rangement de la console centrale

Gardez vos objets de valeur bien rangés.

B. Accoudoir central avec rangement

Détendez-vous et reposez votre bras.

C. Éclairage d'ambiance intérieur

Ajoutez une lueur d'ambiance chaleureuse.

D. Plaques de seuil éclairées

Une meilleure protection et une entrée remarquée en tout temps.

E. Protecteur de coffre toutes saisons

Parce que l'aire de chargement en voit de toutes les couleurs.

F. Éclairage de pochette de rangement de portière

Profitez d'un éclairage là où vous en avez le plus besoin.

G. Protecteur de pare-chocs arrière transparent

Protégez discrètement votre pare-chocs.

H. Tapis toutes saisons

Jouez-vous des intempéries.

Accessoires supplémentaires :

- Protecteur de coffre en moquette
- Rétroviseur intérieur Prizm sans cadre avec télécommande universelle
- Trousse de premiers soins
- Protecteurs de seuil de portière
- Organisateur de coffre coulissant¹⁸
- Filet amovible dans le coffre¹⁸
- Système de rangement amovible dans le coffre¹⁸
- Crochets pour sac à provisions
- Cadre de plaque d'immatriculation chromé frappé du logo Nissan
- Capuchons de valve de pneu de Nissan
- Écrous antivol de jante
- Et plus encore

Pour en savoir plus, consultez un concessionnaire

Nissan ou le site accessoires.nissan.ca

ACCESSOIRES D'ORIGINE NISSAN

Personnalisez votre nouvelle acquisition

Tous les accessoires d'origine Nissan sont conçus pour convenir parfaitement à votre véhicule et ont réussi des essais de durabilité. De plus, ils sont couverts par la garantie limitée de 3 ans/60 000 km (selon la première éventualité) de Nissan (s'ils sont installés par le concessionnaire au moment de l'achat) et peuvent être financés si vous les achetez en même temps que votre véhicule et les faites installer par votre concessionnaire. Certaines modalités et exclusions s'appliquent. Consultez le livret de renseignements sur la garantie pour connaître tous les détails.



Nissan Versa^{MP} SR, couleur braise écarlate avec garniture de hayon chromée, éclairage extérieur au sol, déflecteurs de vitres latérales, aileron arrière (de série sur la version SR) et pare-boue.

FICHE TECHNIQUE

Moteur	S BVM	S à boîte CVT	SV	SR
Moteur 4 cylindres, 16 soupapes à DACT de 1,6 L	<input checked="" type="checkbox"/>	<input checked="" type="checkbox"/>	<input checked="" type="checkbox"/>	<input checked="" type="checkbox"/>
122 ch à 6 300 tr/min				
Couple de 114 lb-pi à 4 000 tr/min				
Système de contrôle de la distribution à variation continue des soupapes d'admission et d'échappement	<input checked="" type="checkbox"/>	<input checked="" type="checkbox"/>	<input checked="" type="checkbox"/>	<input checked="" type="checkbox"/>
Injection de carburant séquentielle multipoint	<input checked="" type="checkbox"/>	<input checked="" type="checkbox"/>	<input checked="" type="checkbox"/>	<input checked="" type="checkbox"/>
Système d'allumage direct Nissan	<input checked="" type="checkbox"/>	<input checked="" type="checkbox"/>	<input checked="" type="checkbox"/>	<input checked="" type="checkbox"/>
Bougies à pointe de platine	<input checked="" type="checkbox"/>	<input checked="" type="checkbox"/>	<input checked="" type="checkbox"/>	<input checked="" type="checkbox"/>
Accélérateur électronique	<input checked="" type="checkbox"/>	<input checked="" type="checkbox"/>	<input checked="" type="checkbox"/>	<input checked="" type="checkbox"/>

Groupe motopropulseur				
Moteur avant/traction avant	<input checked="" type="checkbox"/>	<input checked="" type="checkbox"/>	<input checked="" type="checkbox"/>	<input checked="" type="checkbox"/>
Boîte manuelle 5 rapports	<input checked="" type="checkbox"/>			
Boîte de vitesses Xtronic CVT ^{MD} (à variation continue)		<input checked="" type="checkbox"/>	<input checked="" type="checkbox"/>	<input checked="" type="checkbox"/>

Freins				
Freins à disque ventilé à l'avant et à tambour à l'arrière	<input checked="" type="checkbox"/>	<input checked="" type="checkbox"/>	<input checked="" type="checkbox"/>	<input checked="" type="checkbox"/>
Système de freinage antiblocage (ABS)	<input checked="" type="checkbox"/>	<input checked="" type="checkbox"/>	<input checked="" type="checkbox"/>	<input checked="" type="checkbox"/>
Répartition électronique de la force de freinage	<input checked="" type="checkbox"/>	<input checked="" type="checkbox"/>	<input checked="" type="checkbox"/>	<input checked="" type="checkbox"/>
Assistance au freinage ²⁹	<input checked="" type="checkbox"/>	<input checked="" type="checkbox"/>	<input checked="" type="checkbox"/>	<input checked="" type="checkbox"/>

Suspension et direction				
Suspension avant indépendante à jambes de force avec barre stabilisatrice	<input checked="" type="checkbox"/>	<input checked="" type="checkbox"/>	<input checked="" type="checkbox"/>	<input checked="" type="checkbox"/>
Suspension arrière à poutre de torsion avec barre stabilisatrice intégrée	<input checked="" type="checkbox"/>	<input checked="" type="checkbox"/>	<input checked="" type="checkbox"/>	<input checked="" type="checkbox"/>
Servodirection électrique variable en fonction de la vitesse du véhicule	<input checked="" type="checkbox"/>	<input checked="" type="checkbox"/>	<input checked="" type="checkbox"/>	<input checked="" type="checkbox"/>

Technologies d'aides à la conduite				
Régulateur de vitesse	<input checked="" type="checkbox"/>	<input checked="" type="checkbox"/>	<input checked="" type="checkbox"/>	<input checked="" type="checkbox"/>
Avertissement de risque de collision frontale intelligent ²¹	<input checked="" type="checkbox"/>	<input checked="" type="checkbox"/>	<input checked="" type="checkbox"/>	<input checked="" type="checkbox"/>
Système de freinage d'urgence intelligent avec détection de piétons ¹⁵	<input checked="" type="checkbox"/>	<input checked="" type="checkbox"/>	<input checked="" type="checkbox"/>	<input checked="" type="checkbox"/>
Système de détection de sortie de voie ¹⁷	<input checked="" type="checkbox"/>	<input checked="" type="checkbox"/>	<input checked="" type="checkbox"/>	<input checked="" type="checkbox"/>
Assistance aux feux de route	<input checked="" type="checkbox"/>	<input checked="" type="checkbox"/>	<input checked="" type="checkbox"/>	<input checked="" type="checkbox"/>
Système d'avertissement sur l'angle mort ¹⁶			<input checked="" type="checkbox"/>	<input checked="" type="checkbox"/>
Système d'alerte de trafic transversal ¹⁵			<input checked="" type="checkbox"/>	<input checked="" type="checkbox"/>
Caméra de marche arrière ²²	<input checked="" type="checkbox"/>	<input checked="" type="checkbox"/>	<input checked="" type="checkbox"/>	<input checked="" type="checkbox"/>
Système de freinage d'urgence arrière intelligent ¹⁴	<input checked="" type="checkbox"/>	<input checked="" type="checkbox"/>	<input checked="" type="checkbox"/>	<input checked="" type="checkbox"/>
Assistance au démarrage en pente	<input checked="" type="checkbox"/>	<input checked="" type="checkbox"/>	<input checked="" type="checkbox"/>	<input checked="" type="checkbox"/>
Alerte intelligente vigilance conducteur ²⁶			<input checked="" type="checkbox"/>	<input checked="" type="checkbox"/>
Contrôle dynamique du véhicule (CDV) ³⁰ et système de traction asservie (TCS)	<input checked="" type="checkbox"/>	<input checked="" type="checkbox"/>	<input checked="" type="checkbox"/>	<input checked="" type="checkbox"/>

Jantes et pneus				
Jantes en acier de 15 x 6,5 po avec enjoliveurs pleine grandeur	<input checked="" type="checkbox"/>	<input checked="" type="checkbox"/>		
Jantes en alliage d'aluminium de 16 x 6 po			<input checked="" type="checkbox"/>	
Jantes en alliage d'aluminium de 17 x 6,5 po à 5 rayons divisés				<input checked="" type="checkbox"/>
Pneus toutes saisons 195/65R15	<input checked="" type="checkbox"/>	<input checked="" type="checkbox"/>		
Pneus toutes saisons 205/55R16			<input checked="" type="checkbox"/>	
Pneus toutes saisons 205/50R17				<input checked="" type="checkbox"/>

Jantes et pneus				
Jantes en acier de 15 x 6,5 po avec enjoliveurs pleine grandeur	<input checked="" type="checkbox"/>	<input checked="" type="checkbox"/>		
Jantes en alliage d'aluminium de 16 x 6 po			<input checked="" type="checkbox"/>	
Jantes en alliage d'aluminium de 17 x 6,5 po à 5 rayons divisés				<input checked="" type="checkbox"/>
Pneus toutes saisons 195/65R15	<input checked="" type="checkbox"/>	<input checked="" type="checkbox"/>		
Pneus toutes saisons 205/55R16			<input checked="" type="checkbox"/>	
Pneus toutes saisons 205/50R17				<input checked="" type="checkbox"/>

De série

En option

Caractéristiques extérieures	S BVM	S à boîte CVT	SV	SR
Phares automatiques	<input checked="" type="checkbox"/>	<input checked="" type="checkbox"/>	<input checked="" type="checkbox"/>	<input checked="" type="checkbox"/>
Phares à halogène de type projecteur	<input checked="" type="checkbox"/>	<input checked="" type="checkbox"/>	<input checked="" type="checkbox"/>	
Phares à DEL distinctifs				<input checked="" type="checkbox"/>
Antibrouillards	<input checked="" type="checkbox"/>	<input checked="" type="checkbox"/>	<input checked="" type="checkbox"/>	<input checked="" type="checkbox"/>
Calandre en V chromée	<input checked="" type="checkbox"/>	<input checked="" type="checkbox"/>	<input checked="" type="checkbox"/>	
Calandre en V chromée foncée				<input checked="" type="checkbox"/>
Rétroviseurs extérieurs électriques	<input checked="" type="checkbox"/>	<input checked="" type="checkbox"/>	<input checked="" type="checkbox"/>	<input checked="" type="checkbox"/>
Rétroviseurs extérieurs chauffants avec clignotants à DEL intégrés		<input checked="" type="checkbox"/>	<input checked="" type="checkbox"/>	<input checked="" type="checkbox"/>
Rétroviseurs extérieurs noirs	<input checked="" type="checkbox"/>			
Rétroviseurs extérieurs couleur carrosserie		<input checked="" type="checkbox"/>	<input checked="" type="checkbox"/>	
Rétroviseurs extérieurs peints noirs	<input checked="" type="checkbox"/>	<input checked="" type="checkbox"/>		
Poignées de porte noires			<input checked="" type="checkbox"/>	<input checked="" type="checkbox"/>
Poignées de porte couleur carrosserie			<input checked="" type="checkbox"/>	<input checked="" type="checkbox"/>
Aileron arrière couleur carrosserie				<input checked="" type="checkbox"/>
Diffuseur arrière en imitation de fibre de carbone	<input checked="" type="checkbox"/>	<input checked="" type="checkbox"/>	<input checked="" type="checkbox"/>	<input checked="" type="checkbox"/>

Confort et commodités				
Climatisation avec microfiltre d'habitacle	<input checked="" type="checkbox"/>	<input checked="" type="checkbox"/>	<input checked="" type="checkbox"/>	<input checked="" type="checkbox"/>
Régulateur automatique de l'air ambiant			<input checked="" type="checkbox"/>	<input checked="" type="checkbox"/>
Vitres électriques avec ouverture/fermeture monotouche côté conducteur	<input checked="" type="checkbox"/>	<input checked="" type="checkbox"/>	<input checked="" type="checkbox"/>	<input checked="" type="checkbox"/>
Verrouillage électrique des portières avec autoverrouillage	<input checked="" type="checkbox"/>	<input checked="" type="checkbox"/>	<input checked="" type="checkbox"/>	<input checked="" type="checkbox"/>
Avertisseur de portière arrière ²⁷			<input checked="" type="checkbox"/>	<input checked="" type="checkbox"/>
Phares avec éclairage d'accompagnement				<input checked="" type="checkbox"/>
Télédéverrouillage des portes sans clé et démarrage par bouton-poussoir	<input checked="" type="checkbox"/>	<input checked="" type="checkbox"/>	<input checked="" type="checkbox"/>	<input checked="" type="checkbox"/>
Clé intelligente de Nissan et démarrage par bouton-poussoir				<input checked="" type="checkbox"/>
Démarrage à distance ¹⁰				<input checked="" type="checkbox"/>
Colonne de direction inclinable et télescopique	<input checked="" type="checkbox"/>	<input checked="" type="checkbox"/>	<input checked="" type="checkbox"/>	<input checked="" type="checkbox"/>
Deux pare-soleil avec miroir de courtoisie et rallonge	<input checked="" type="checkbox"/>	<input checked="" type="checkbox"/>	<input checked="" type="checkbox"/>	<input checked="" type="checkbox"/>
Lampes de lecture avec éclairage d'accueil associé à la clé	<input checked="" type="checkbox"/>	<input checked="" type="checkbox"/>	<input checked="" type="checkbox"/>	<input checked="" type="checkbox"/>
Prise de courant continu de 12 V	<input checked="" type="checkbox"/>	<input checked="" type="checkbox"/>	<input checked="" type="checkbox"/>	<input checked="" type="checkbox"/>

Sièges et aménagements				
Siège conducteur à 6 réglages manuels	<input checked="" type="checkbox"/>	<input checked="" type="checkbox"/>	<input checked="" type="checkbox"/>	<input checked="" type="checkbox"/>
Siège passager avant à 4 réglages manuels	<input checked="" type="checkbox"/>	<input checked="" type="checkbox"/>	<input checked="" type="checkbox"/>	<input checked="" type="checkbox"/>
Siège conducteur avec accoudoir intégré				<input checked="" type="checkbox"/>
Sièges en tissu		<input checked="" type="checkbox"/>		
Sièges en tissu haut de gamme			<input checked="" type="checkbox"/>	
Sièges en tissu sport				<input checked="" type="checkbox"/>
Tableau de bord rehaussé de Prima-Tex ^{MC}				<input checked="" type="checkbox"/>
Sièges avant chauffants			<input checked="" type="checkbox"/>	<input checked="" type="checkbox"/>
Volant gainé de cuir				<input checked="" type="checkbox"/>
Pommeau de levier de vitesses gainé de cuir				<input checked="" type="checkbox"/>
Garniture intérieure de portière en imitation de fibre de carbone mate	<input checked="" type="checkbox"/>	<input checked="" type="checkbox"/>	<input checked="" type="checkbox"/>	<input checked="" type="checkbox"/>
Poignées intérieures de porte chromées			<input checked="" type="checkbox"/>	<input checked="" type="checkbox"/>
Sièges arrière rabattables 60/40			<input checked="" type="checkbox"/>	<input checked="" type="checkbox"/>

Infotainment				
Écran d'aide à la conduite perfectionné ^{7,8}			<input checked="" type="checkbox"/>	<input checked="" type="checkbox"/>
Écran tactile de 178 mm (7 po)	<input checked="" type="checkbox"/>	<input checked="" type="checkbox"/>		
Écran tactile NissanConnect ^{MD} de 178 mm (7 po) ⁷			<input checked="" type="checkbox"/>	<input checked="" type="checkbox"/>

Infodivertissement (suite)	S BVM	S à boîte CVT	SV	SR
Intégration d'Apple CarPlay ^{MD4}			<input checked="" type="checkbox"/>	<input checked="" type="checkbox"/>
Android Auto ^{MC4}			<input checked="" type="checkbox"/>	<input checked="" type="checkbox"/>
Siri ^{MD} Eyes Free ⁴			<input checked="" type="checkbox"/>	<input checked="" type="checkbox"/>
Messagerie texte mains libres ⁵	<input checked="" type="checkbox"/>	<input checked="" type="checkbox"/>	<input checked="" type="checkbox"/>	<input checked="" type="checkbox"/>
Système téléphonique mains libres Bluetooth ^{MD11}	<input checked="" type="checkbox"/>	<input checked="" type="checkbox"/>	<input checked="" type="checkbox"/>	<input checked="" type="checkbox"/>
Chaîne audio avec radio AM/FM et 4 haut-parleurs	<input checked="" type="checkbox"/>	<input checked="" type="checkbox"/>	<input checked="" type="checkbox"/>	
Chaîne audio avec radio AM/FM et 6 haut-parleurs				<input checked="" type="checkbox"/>
Radio SiriusXM ^{MD} avec période d'essai de 3 mois comprise ²⁸			<input checked="" type="checkbox"/>	<input checked="" type="checkbox"/>
Système de reconnaissance vocale ⁴			<input checked="" type="checkbox"/>	<input checked="" type="checkbox"/>
Prise audio auxiliaire ³	<input checked="" type="checkbox"/>	<input checked="" type="checkbox"/>	<input checked="" type="checkbox"/>	<input checked="" type="checkbox"/>
Trois ports USB ³	<input checked="" type="checkbox"/>	<input checked="" type="checkbox"/>	<input checked="" type="checkbox"/>	<input checked="" type="checkbox"/>
Transmission audio sans fil Bluetooth ^{MD11}	<input checked="" type="checkbox"/>	<input checked="" type="checkbox"/>	<input checked="" type="checkbox"/>	<input checked="" type="checkbox"/>
Commandes audio au volant	<input checked="" type="checkbox"/>	<input checked="" type="checkbox"/>	<input checked="" type="checkbox"/>	<input checked="" type="checkbox"/>

Sécurité et protection				
Système de coussins gonflables perfectionné de Nissan avec coussins gonflables supplémentaires à deux niveaux de déploiement à l'avant avec capteurs de ceintures de sécurité et de classification de l'occupant ²³	<input checked="" type="checkbox"/>	<input checked="" type="checkbox"/>	<input checked="" type="checkbox"/>	<input checked="" type="checkbox"/>
Rideaux gonflables latéraux supplémentaires intégrés aux sièges avant ²³	<input checked="" type="checkbox"/>	<input checked="" type="checkbox"/>	<input checked="" type="checkbox"/>	<input checked="" type="checkbox"/>
Rideaux gonflables latéraux supplémentaires intégrés aux sièges arrière ²³	<input checked="" type="checkbox"/>	<input checked="" type="checkbox"/>	<input checked="" type="checkbox"/>	<input checked="" type="checkbox"/>
Coussins gonflables supplémentaires aux genoux côté conducteur et passager avant ²³	<input checked="" type="checkbox"/>	<input checked="" type="checkbox"/>	<input checked="" type="checkbox"/>	<input checked="" type="checkbox"/>
Rideaux gonflables latéraux supplémentaires intégrés au pavillon pour protéger la tête des occupants des places avant et latérales arrière ²³	<input checked="" type="checkbox"/>	<input checked="" type="checkbox"/>	<input checked="" type="checkbox"/>	<input checked="" type="checkbox"/>
Ceinture de sécurité à 3 points avec EBA/EBU (EBU seulement pour le conducteur)	<input checked="" type="checkbox"/>	<input checked="" type="checkbox"/>	<input checked="" type="checkbox"/>	<input checked="" type="checkbox"/>
Ceintures de sécurité avant avec prétendeurs et limiteurs de charge	<input checked="" type="checkbox"/>	<input checked="" type="checkbox"/>	<input checked="" type="checkbox"/>	<input checked="" type="checkbox"/>
Système d'ancrage LATCH pour sièges d'enfant	<input checked="" type="checkbox"/>	<input checked="" type="checkbox"/>	<input checked="" type="checkbox"/>	<input checked="" type="checkbox"/>
Construction de carrosserie en zones comportant des zones de déformation à l'avant et à l'arrière	<input checked="" type="checkbox"/>	<input checked="" type="checkbox"/>	<input checked="" type="checkbox"/>	<input checked="" type="checkbox"/>
Bandes de plissement dans le capot et points d'ancrage de sécurité	<input checked="" type="checkbox"/>	<input checked="" type="checkbox"/>	<input checked="" type="checkbox"/>	<input checked="" type="checkbox"/>
Serrures sécurité-enfants sur les portes arrière	<input checked="" type="checkbox"/>	<input checked="" type="checkbox"/>	<input checked="" type="checkbox"/>	<input checked="" type="checkbox"/>
Bouton de blocage des vitres électriques	<input checked="" type="checkbox"/>	<input checked="" type="checkbox"/>	<input checked="" type="checkbox"/>	<input checked="" type="checkbox"/>
Colonne de direction à absorption d'énergie	<input checked="" type="checkbox"/>	<input checked="" type="checkbox"/>	<input checked="" type="checkbox"/>	<input checked="" type="checkbox"/>
Moniteur de pression des pneus avec affichage de la pression de chaque pneu et signal de pression adéquate ^{24,25}	<input checked="" type="checkbox"/>	<input checked="" type="checkbox"/>	<input checked="" type="checkbox"/>	<input checked="" type="checkbox"/>
Système antidémarrage de Nissan	<input checked="" type="checkbox"/>	<input checked="" type="checkbox"/>	<input checked="" type="checkbox"/>	<input checked="" type="checkbox"/>

<p>Le plan d'action écologique de Nissan porte sur plusieurs aspects clés. Nous accroissons la production de véhicules à zéro émission, comme la Nissan LEAF^{MD} 100 % électrique, nous améliorons la consommation de carburant de notre gamme de véhicules, et nous réduisons l'impact de la fabrication de nos produits sur l'environnement grâce à nos usines écoénergétiques.</p>	
-------------------------------------------------------------------------------------------------------------------------------------------------------------------------------------------------------------------------------------------------------------------------------------------------------------------------------------------------------------------------------------------------------------	---------------------------------------------------------------------------------------

DIMENSIONS, CAPACITÉS, POIDS ET CONSOMMATION

Dimensions extérieures – mm (po)			
	S	SV	SR
Empattement	2 620 (103,1)	2 620 (103,1)	2 620 (103,1)
Longueur hors tout	4 495 (177)	4 495 (177)	4 495 (177)
Largeur hors tout	1 739,7 (68,5)	1 739,7 (68,5)	1 739,7 (68,5)
Hauteur hors tout	1 457,2 (57,3)	1 457,2 (57,3)	1 465 (57,7)
Largeur de la voie (avant) (arrière)	1 520 (59,8) 1 530 (60,2)	1 520 (59,8) 1 530 (60,2)	1 505 (59,3) 1 515 (59,6)

Dimensions intérieures (avant/arrière) – mm (po)			
Garde au toit	1 003 (39,5)/922 (36,3)		
Espace aux jambes	1 130 (44,5)/787 (31)		
Espace aux hanches	1 293 (50,9)/1 273 (50,1)		
Espace aux épaules	1 349 (53,1)/1 361 (53,6)		

Capacités				
Nombre de places	5			
Volume de l'habitacle – L (pi ³)	2 519 (88,9)			
	S BVM	S à boîte CVT	SV	SR
Volume de chargement – L (pi ³)	416 (14,7)	425 (15)	425 (15)	425 (15)
Réservoir de carburant – L (gal Imp)	41 (9)	41 (9)	41 (9)	41 (9)

Aérodynamisme – Coefficient de traînée				
	S BVM	S à boîte CVT	SV	SR
Coefficient de traînée	0,32	0,32	0,32	0,29

Poids à vide – kg (lb)			
	S	SV	SR
Poids total			
Boîte manuelle	1 170 (2 579)	-	-
Boîte Xtronic CVT ^{MD}	1 194 (2 633)	1 204 (2 654)	1 221 (2 692)

Consommation de carburant estimative de modèles 2021 – L/100 km (mi/gal) ²			
Ville/route/combinée			
Boîte manuelle	8,6 (33) 6,7 (42) 7,7 (37)	-	-
Boîte Xtronic CVT ^{MD}	7,4 (38) 5,9 (48) 6,7 (42)	7,4 (38) 5,9 (48) 6,7 (42)	7,4 (38) 5,9 (48) 6,7 (42)

La consommation de carburant réelle peut varier en fonction des conditions de conduite. À utiliser à des fins de comparaison seulement.

<p>NISSAN VERSA^{MD}</p> <p>Soyez passionné par le véhicule que vous conduisez. Bienvenue à bord de la Versa 2021.</p> <p>Suivez Nissan Canada sur :</p>				
--------------------------------------------------------------------------------------------------------------------------------------------------------------------------------------	---------------------------------------------------------------------------------------	---------------------------------------------------------------------------------------	---------------------------------------------------------------------------------------	---------------------------------------------------------------------------------------