



Nissan Intelligent Mobility^{mc} vous permet de garder une longueur d'avance. Elle agit comme une extension de vos sens en augmentant votre champ de vision et de détection, en vous aidant à réagir de façon plus efficace et, à l'occasion, en réagissant à votre place. L'objectif de Nissan Intelligent Mobility^{mc} est de contribuer à un monde meilleur, dont les mots d'ordre sont confiance, enthousiasme et connectivité.



QASHQAI^{MD}

2021



¹Caractéristique livrable. ²La traction intégrale intelligente ne peut pas prévenir les collisions ou améliorer la traction dans toutes les conditions. Surveillez toujours les conditions de la circulation et les conditions météorologiques. ³La conduite est une activité sérieuse qui exige toute votre attention. Si toutefois vous devez utiliser un appareil branché en conduisant, faites-le avec une extrême prudence en tout temps afin de demeurer pleinement concentré sur la conduite du véhicule. ⁴La disponibilité des caractéristiques varie selon l'année, le modèle, la version, l'ensemble et les options. Veuillez consulter le manuel du conducteur pour obtenir d'importants renseignements sur les caractéristiques. ⁵Garnitures en cuir. ⁶Peut être assujéti aux lois provinciales. Assurez-vous de vous y conformer avant d'utiliser ce dispositif. ⁷La disponibilité des caractéristiques varie en fonction du modèle du véhicule, de sa version, de l'ensemble et des options choisis. Un appareil compatible branché peut être requis, et la disponibilité des fonctions peut dépendre des capacités de l'appareil. Veuillez consulter le manuel d'utilisation de l'appareil branché pour plus de détails. Disponibilité tardive de certaines fonctions. La conduite est une activité sérieuse qui exige toute votre attention. N'utilisez ces fonctions et les appareils branchés que lorsque vous pouvez le faire en toute légalité et sécurité. Certaines caractéristiques, comme l'alerte automatique en cas d'impact et l'assistance d'urgence SOS, dépendent du bon fonctionnement du dispositif télématique, de sa capacité à se connecter à un réseau sans fil, de la disponibilité d'un réseau sans fil compatible, des données de carte de navigation et de la réception du signal GPS par satellite, sans lesquels la capacité à joindre le service à la clientèle ou à obtenir de l'aide peut être limitée. Il se peut que les données cartographiques du service GPS ne soient pas détaillées pour toutes les régions ou qu'elles ne tiennent pas compte de l'état actuel des routes. Ne programmez jamais le GPS en conduisant. L'utilisation des fonctions de démarrage à distance et d'activation du klaxon à distance n'est permise que si elle est conforme aux lois, aux règlements ou aux ordonnances en vigueur à l'endroit où se trouve votre véhicule. Certains services et certaines caractéristiques sont fournis par des entreprises indépendantes qui ne relèvent pas de la responsabilité de Nissan. **En cas d'interruption ou de restriction des services ou des caractéristiques par le fournisseur, les services ou caractéristiques pourraient être suspendus ou interrompus sans préavis ni responsabilité de la part de Nissan ou de ses partenaires ou agents.** Les services et fonctions peuvent exiger un réseau cellulaire compatible fourni par des entreprises indépendantes qui ne sont pas sous la responsabilité de Nissan ou de ses partenaires ou agents. L'intensité du signal du réseau cellulaire peut varier et ne pas être disponible dans toutes les régions ou en tout temps. Les services et les caractéristiques peuvent ne pas fonctionner en cas d'indisponibilité, de restriction ou d'interruption du réseau cellulaire. Nissan et ses partenaires ou agents ne sont pas responsables des frais éventuels devant être engagés ou des changements devant être apportés par un tiers pour assurer un fonctionnement ininterrompu à la suite de l'indisponibilité, de la restriction ou de l'interruption du réseau cellulaire (y compris le remplacement ou la mise à niveau de l'équipement, le cas échéant, ou les frais d'itinérance inhérents à l'utilisation d'autres réseaux). La technologie est en constante évolution et les changements apportés par les entreprises indépendantes ne relèvent pas de la responsabilité de Nissan ni de ses partenaires ou agents. Une inscription, l'accord du propriétaire, un numéro d'identification personnel (NIP) et un contrat d'abonnement peuvent être requis pour recevoir l'ensemble des fonctions et services. Les périodes d'essai (le cas échéant) commencent à la date d'achat ou de location du véhicule Nissan neuf. Les périodes d'essai peuvent être modifiées à tout moment et se terminer avant la date prévue sans préavis. Les abonnements requis peuvent être vendus séparément pour chaque fonction ou service après la fin de la période d'essai et ils peuvent se poursuivre jusqu'à ce que vous appeliez le fournisseur de service pour demander une annulation. Des frais d'installation, des frais d'activation uniques et d'autres frais et taxes peuvent s'appliquer. Les frais et la programmation peuvent faire l'objet de changements. Des restrictions d'âge peuvent s'appliquer aux fonctions dans certaines régions. Des abonnements régis par le contrat d'abonnement, les modalités et la politique de confidentialité du fournisseur de service sont disponibles sur le site Web du fournisseur de service. Des frais peuvent s'appliquer aux messages texte ou à l'utilisation du réseau de données. Les noms, logos et slogans de Nissan sont des marques de commerce utilisées sous licence ou appartenant à Nissan Motor Co. Ltd. ou à ses filiales nord-américaines. Les autres marques de commerce et appellations commerciales appartiennent à leurs propriétaires respectifs. **Consultez un concessionnaire ou le manuel du conducteur pour obtenir d'importants renseignements sur la sécurité et les limites du système, et de l'information supplémentaire sur son fonctionnement et ses fonctions.** ⁸N'utilisez la messagerie texte mains libres que lorsque le véhicule est stationné dans un endroit sécuritaire. Si vous devez utiliser cette caractéristique en conduisant, surveillez les conditions de la circulation et gardez les deux mains sur le volant pour éviter une collision. Un appareil compatible est requis. Des frais peuvent s'appliquer aux messages texte et à l'utilisation du réseau de données. ⁹Le chargement est présenté à des fins d'illustration seulement. Le chargement et la charge utile sont limités par le poids et la répartition. Arrimez toujours le chargement. De lourdes charges, en particulier sur le toit, auront une incidence sur la tenue de route et la stabilité du véhicule. ¹⁰Les technologies de sécurité de pointe de Nissan ne peuvent pas prévenir toutes les collisions ni émettre des avertissements dans toutes les situations. Consultez le manuel du conducteur pour obtenir des renseignements importants sur la sécurité. ¹¹Le système de freinage d'urgence intelligent avec détection de piétons ne peut prévenir toutes les collisions. Dans certaines conditions, il est possible que le système n'émette pas d'avertissement ou n'applique pas les freins. Le conducteur doit surveiller la circulation et freiner lorsque nécessaire pour éviter une collision. Consultez le manuel du conducteur pour obtenir des renseignements sur la sécurité. ¹²Le système de freinage d'urgence arrière intelligent ne peut pas prévenir la totalité des collisions. Il se peut également que le système n'émette pas d'avertissement ou ne freine pas dans certaines situations. Le conducteur doit surveiller la circulation et freiner lorsque nécessaire pour éviter une collision. Consultez le manuel du conducteur pour obtenir des renseignements sur la sécurité. ¹³Il se peut que le système d'alerte de trafic transversal ne détecte pas tous les véhicules. Consultez le manuel du conducteur pour obtenir des renseignements sur la sécurité. ¹⁴Le système d'avertissement sur l'angle mort ne peut pas prévenir les collisions. Il se peut également qu'il ne détecte pas certains objets ou qu'il n'émette pas d'avertissement dans certaines situations. Le conducteur doit toujours vérifier son angle mort avant de changer de voie. Consultez le manuel du conducteur pour obtenir des renseignements sur la sécurité. ¹⁵Le système de détection de sortie de voie et le système de prévention de sortie de voie intelligent fonctionnent uniquement lorsque les lignes séparant les voies peuvent être détectées. Consultez le manuel du conducteur pour obtenir des renseignements sur la sécurité. ¹⁶L'assistance ProPILOT ne peut pas éviter les collisions. Il incombe au conducteur de garder la maîtrise du véhicule en tout temps. Surveillez les conditions de la circulation en permanence et gardez les deux mains sur le volant. Le système fonctionne uniquement lorsque les lignes séparant les voies sont détectées. Ne fonctionne pas dans toutes les conditions météorologiques, selon l'état des routes et la circulation. La capacité de commande du système est limitée. Le conducteur peut devoir manœuvrer, freiner ou accélérer à n'importe quel moment pour assurer la sécurité. Consultez le manuel du conducteur pour obtenir des renseignements sur la sécurité. ¹⁷L'avertissement de risque de collision frontale intelligent ne peut prévenir les collisions. Consultez le manuel du conducteur pour obtenir des renseignements sur la sécurité. ¹⁸L'écran de visualisation du périmètre intelligent n'élimine pas les angles morts et pourrait ne pas détecter tous les objets. Le conducteur doit toujours regarder autour de lui avant de déplacer son véhicule. Consultez le manuel du conducteur pour obtenir des renseignements sur la sécurité. ¹⁹Vue virtuelle composite à 360 degrés du véhicule. ²⁰Il se peut que le système de reconnaissance des panneaux routiers ne détecte ni ne lise tous les panneaux routiers dans toutes les conditions. Le conducteur doit surveiller tous les panneaux routiers et respecter le Code de la route. ²¹Option moyennant un supplément. ²²Les barres transversales pour longrons de toit d'origine Nissan peuvent supporter une charge maximale de 100 lb. ²³Selon l'éventualité qui survient en premier. ²⁴Le contrôle actif de la trajectoire n'empêche pas les collisions ni les pertes de maîtrise du véhicule. Le conducteur doit garder la maîtrise du véhicule en tout temps. Consultez le manuel du conducteur pour obtenir des renseignements sur la sécurité. ²⁵Le système sonar arrière en option est pratique, mais ne remplace pas les bonnes méthodes pour faire marche arrière. Retournez-vous toujours afin de vous assurer que vous pouvez reculer en toute sécurité. Il se peut qu'il ne détecte pas tous les objets qui se trouvent derrière vous. ²⁶Le contrôle dynamique du véhicule n'empêche pas les accidents attribuables aux coups de volant brusques, à la négligence ou à une conduite dangereuse. Il doit toujours être activé lorsque vous conduisez, à l'exception des situations où vous devez sortir votre véhicule de la boue ou de la neige. Consultez le manuel du conducteur pour obtenir des renseignements sur la sécurité. ²⁷La conduite est une activité sérieuse qui exige toute votre attention. Si toutefois vous devez utiliser cette fonction en conduisant, faites-le toujours avec une extrême prudence afin de rester parfaitement concentré sur la conduite du véhicule. ²⁸L'information affichée dépend de l'équipement du véhicule. ²⁹La disponibilité de certaines options dépend de la compatibilité BluetoothSM du téléphone cellulaire. Veuillez consulter le manuel d'utilisation de ce téléphone pour en savoir plus. Le nom et les logos BluetoothSM sont la propriété de Bluetooth SIG Inc. et sont utilisés sous licence par Nissan. ³⁰La radio par satellite XMSM et SiriusXMSM est offerte dans les 10 provinces canadiennes et dans les 48 États contigus des États-Unis. Un abonnement est vendu séparément après la période d'essai. Tous les abonnements sont vendus selon les conditions générales accessibles en ligne à siriusxm.ca/conditions. Les frais et la programmation peuvent faire l'objet de changements. ©2021 Sirius XM Canada Inc. Les noms SiriusSM, XMSM et SiriusXMSM ainsi que les marques et logos s'y rattachant sont des marques de commerce de Sirius XM Radio Inc. Les autres marques de commerce appartiennent à leurs propriétaires respectifs. ³¹Il se peut que la caméra de marche arrière ne détecte pas tous les objets. Elle n'élimine pas les angles morts et n'émet aucun avertissement en présence d'objets en mouvement. Consultez le manuel du conducteur pour obtenir des renseignements sur la sécurité. ³²Ne détecte pas les passagers ou la marchandise. Vérifiez toujours les sièges arrière avant de quitter le véhicule. Consultez le manuel du conducteur pour obtenir des renseignements sur la sécurité. ³³Le moniteur de pression des pneus ne remplace pas une vérification régulière de la pression des pneus. Consultez le manuel du conducteur pour obtenir des renseignements sur la sécurité. ³⁴La clé de contact doit être en position « On » pour que le signal de pression adéquate des pneus fonctionne. ³⁵Les coussins gonflables constituent seulement un système de retenue supplémentaire. Bouclez toujours votre ceinture de sécurité. Ne placez jamais un siège pour enfant faisant face à l'arrière sur le siège passager avant. Les enfants de 12 ans ou moins devraient prendre place à l'arrière, bien attachés selon leur taille, soit dans un siège pour enfant ou sur un rehausseur, soit avec la ceinture de sécurité. Les coussins gonflables se déploient uniquement dans certains types de collision. Consultez le manuel du conducteur pour obtenir des renseignements sur la sécurité. ³⁶Le régulateur de vitesse intelligent utilise les freins de façon limitée et n'est pas un système conçu pour éviter les collisions ou signaler les risques de collision. Le conducteur doit surveiller la circulation et freiner lorsque nécessaire pour éviter une collision. Consultez le manuel du conducteur pour obtenir des renseignements sur la sécurité. ³⁷L'alerte intelligente vigilance conducteur ne peut pas émettre une alerte dans chaque cas. Consultez le manuel du conducteur pour obtenir des renseignements sur la sécurité. ³⁸Ne programmez jamais ce système en conduisant le véhicule. Il se peut que les données cartographiques du service GPS ne soient pas détaillées pour toutes les régions ou qu'elles ne tiennent pas compte de l'état actuel des routes. ³⁹Le système d'assistance au freinage ne permet pas d'éviter toutes les collisions, et il se peut qu'il n'émette pas d'avertissement ou ne freine pas dans toutes les conditions. Le conducteur doit surveiller la circulation et freiner lorsque nécessaire pour éviter une collision. Consultez le manuel du conducteur pour obtenir des renseignements sur la sécurité. ⁴⁰Mode Sport non livrable avec la boîte de vitesses manuelle. Android Auto, Google, Google Maps, Google Play, YouTube et les autres marques sont des marques de commerce de Google LLC. Apple CarPlaySM est une marque déposée d'Apple Inc. BluetoothSM est une marque déposée de Bluetooth SIG Inc. BoseSM est une marque déposée de The Bose Corporation. FacebookSM est une marque déposée de Facebook Inc. HomeLinkSM est une marque déposée de Gentex Corporation. InstagramSM est une marque déposée d'Instagram LLC. iPhoneSM est une marque déposée d'Apple Inc. Tous droits réservés. iPhoneSM et autres dispositifs externes non compris. SiriSM est une marque déposée d'Apple Inc. Les noms SiriusSM, XMSM et SiriusXMSM ainsi que les marques et logos s'y rattachant sont des marques de commerce de Sirius XM Radio Inc. Les autres marques de commerce appartiennent à leurs propriétaires respectifs. ⁴¹TwitterSM est une marque déposée de Twitter Inc. Les images pourraient montrer de l'équipement livrable supplémentaire. ⁴²Consommation de carburant estimative des modèles 2021. La consommation de carburant réelle peut varier en fonction des conditions de conduite. À utiliser à des fins de comparaison seulement. Toutes les illustrations, photos et données techniques de cette brochure s'appuient sur les derniers renseignements disponibles sur le produit. Pour plus de précisions, nous vous invitons à venir voir les véhicules en exposition. Nissan Canada Inc. se réserve le droit d'apporter des changements en tout temps, et sans préavis, aux prix, aux couleurs, aux matériaux, aux équipements, aux données techniques et aux modèles, ainsi que d'interrompre la production de tout modèle ou équipement. Pour en savoir davantage sur les options et accessoires, veuillez communiquer avec un concessionnaire Nissan. Les marques déposées appartiennent à leurs propriétaires respectifs. Vous trouverez sur le site nissan.ca la possibilité de « créer votre propre Nissan » et de trouver le concessionnaire le plus près de chez vous, ainsi que des renseignements à propos des principaux services de soutien de Nissan. Les noms, logos, noms de produits, noms de caractéristiques et slogans de Nissan sont des marques de commerce utilisées sous licence ou appartenant à Nissan Motor Co. Ltd. ou à ses filiales nord-américaines. **Bouclez toujours votre ceinture de sécurité et conduisez de façon responsable.** Imprimé en février 2021. Numéro de catalogue : 99999-QAS21FR. ©2021 Nissan Canada Inc. Tous droits réservés.

consultez nissan.ca



Passez à une allure progressive et profitez d'une vue formidable du centre-ville. Conduisez en toute confiance grâce aux caractéristiques d'aide à la conduite, qui peuvent réagir aux incidents avant qu'ils ne nuisent à vos plans. De la pluie? De la neige? La traction intégrale intelligente est prête à relever le défi^{1,2}. Accédez en toute simplicité aux balados, aux discussions de groupe et à bien plus grâce à l'intégration évoluée de téléphone intelligent³. Le nouveau Nissan Qashqai^{MD} 2021. La technologie pour conquérir la ville. Voici Nissan Intelligent Mobility^{MC4}.

Une conception haut de gamme intelligente

L'intérieur intuitif du Qashqai[®] est conçu pour suivre le rythme effréné de votre quotidien. Avec sa garde au toit et son espace aux jambes généreux, la bonne humeur des passagers est préservée lors des trajets plus longs. Des finitions soignées, comme les coutures sur les sièges et les portes, donnent l'impression que l'habitacle a été fabriqué à la main.

Nissan Qashqai[®] SL avec ensemble Platine et cuir charbon de bois⁵.

Sièges rehaussés
de cuir¹

Volant sport à méplat
chauffant¹

Sièges avant à
chauffage rapide
Quick Comfort^{MD}

Clé intelligente de Nissan avec
démarrage à distance^{1,6}

Toit ouvrant électrique
à glace coulissante¹

À l'aise en ville et prêt pour l'aventure

Assuré, détendu et connecté

NissanConnect^{MD} fonctionne parfaitement avec votre téléphone intelligent compatible et avec l'écran couleur tactile de 178 mm (7 po) du Qashqai^{MD3,7}.



Tableau de bord américain illustré.

NISSAN
INTELLIGENT
MOBILITY^{MC}



Traction intégrale intelligente

La traction intégrale intelligente s'adapte aux conditions de la route en 30 fois moins de temps qu'il n'en faut pour cligner des yeux. Dans la neige, sur chaussée mouillée et dans les virages en épingle, le système achemine automatiquement la puissance aux roues qui en ont le plus besoin^{1,2}.



Des gens à voir? Des endroits à visiter? Il suffit de demander à Siri^{MD}. Doté de la commande vocale Siri^{MD}, Apple CarPlay^{MD} vous permet d'avoir à bord vos contacts, vos applications de musique préférées, Apple Maps et plus encore. Vous pouvez même utiliser les commandes au volant pour régler le volume et passer d'un écran à l'autre. Branchez tout simplement votre iPhone^{MD} compatible et allez-y^{3,7}.



Grâce à Android Auto, vous pouvez garder les yeux sur la route et les mains sur le volant tout en utilisant votre voix pour vous aider à effectuer vos tâches quotidiennes. Demandez à Google de jouer votre chanson préférée, de vous conduire jusqu'à votre domicile ou d'utiliser la messagerie texte mains libres. Il suffit de dire « Hey Google » ou d'appuyer longuement sur le bouton de commande vocale de votre volant^{3,7,8}.

Système de chargement Divide-N-Hide^{MD}

Les panneaux réversibles du plancher de chargement sont facilement ajustables et offrent diverses configurations, tandis que les sièges arrière se replient à plat pour transporter des objets volumineux et vous permettre ainsi d'emporter ce dont vous avez besoin au quotidien ou pour vos escapades de fin de semaine^{1,9}.

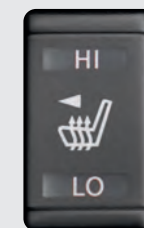


Modèle américain illustré.

Caractéristiques pour temps froid

Sièges avant à chauffage rapide Quick Comfort^{MD}

Non seulement les sièges avant à chauffage rapide Quick Comfort^{MD} de série vous réchauffent lors des matins froids, mais ils procurent aussi une sensation incomparable pour le dos, quelle que soit la météo.



Volant chauffant Grâce au volant chauffant, vous n'aurez plus à garder vos gants pour conduire¹.

Démarrage à distance avec régulateur de l'air ambiant intelligent Quand il fait chaud, le démarreur à distance avec régulateur de l'air ambiant intelligent peut régler la température et la diffusion de l'air pour permettre un refroidissement rapide^{1,6}. Quand il fait froid, il peut régler la diffusion de l'air pour réchauffer l'habitacle, dégivrer les vitres et le pare-brise, et même activer le chauffage du volant et des rétroviseurs extérieurs^{1,6}.



Une conduite plus confiante, plus exaltante et mieux connectée

Nissan Intelligent Mobility™ révolutionnera à jamais vos déplacements. Vous contrôlerez mieux chacun de vos mouvements et vous pourrez même obtenir de l'aide quand vous en avez besoin. Tout devient plus facile avec la synchronisation sans effort de votre téléphone intelligent compatible avec votre Qashqai™ et avec le monde qui vous entoure³. Cette caractéristique constitue l'avenir de la conduite et elle est maintenant là pour vous⁴.



Un trajet plus agréable au simple toucher d'un bouton

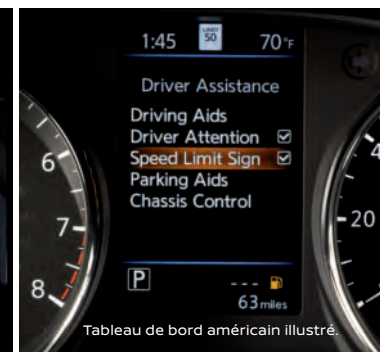
Assistance ProPILOT de Nissan Grâce à l'assistance ProPILOT, vous serez impatient d'effectuer vos trajets quotidiens. Appuyez sur le bouton pour activer ce système évolué et celui-ci collaborera avec vous pour effectuer quelques tâches de conduite. Il peut par exemple vous aider à suivre la circulation et même à maintenir le véhicule au centre de sa voie^{1,6}.



Assistance ProPILOT dans la circulation routière Chassez l'ennui des embouteillages. L'assistance ProPILOT aide votre Qashqai à maintenir une distance programmée avec le véhicule qui vous précède, et ce, en fonction de la circulation. Elle peut même arrêter complètement le véhicule, et reprendre la vitesse lorsque la circulation se remet en mouvement^{1,6}.

Assistance ProPILOT sur la grande route Dites adieu à la dérive. L'assistance ProPILOT vous aide à maintenir le véhicule au centre de la voie dans les lignes droites et les courbes modérées^{1,6}.

Des technologies d'aide à la conduite qui assurent vos arrières



Bouclier de sécurité^{MD} 360 de série

Imaginez avoir confiance dans la plupart des situations. Grâce à une gamme de technologies du bouclier de sécurité 360 de série, le Qashqai™ 2021 peut vous protéger sur chaque angle¹⁰. C'est la tranquillité d'esprit que vous pouvez apprécier, kilomètre après kilomètre⁴.



SYSTÈME DE FREINAGE D'URGENCE INTELLIGENT AVEC DÉTECTION DE PIÉTONS¹¹



SYSTÈME DE FREINAGE D'URGENCE ARRIÈRE INTELLIGENT¹²



SYSTÈME D'ALERTE DE TRAFIC TRANSVERSAL¹³



SYSTÈME D'AVERTISSEMENT SUR L'ANGLE MORT¹⁴



SYSTÈME DE DÉTECTION DE SORTIE DE VOIE¹⁵



ASSISTANCE AUX FEUX DE ROUTE

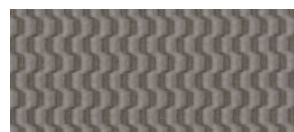
Avertissement de risque de collision frontale intelligent Qashqai est toujours à l'affût lorsqu'il vous est impossible de voir ce qui se passe plus loin devant. Il surveille jusqu'à deux véhicules devant vous, de même que votre vitesse et la distance. S'il détecte une décélération soudaine des voitures qui vous précèdent, il émet un avertissement pour vous inviter à ralentir¹⁷.

Écran de visualisation du périmètre intelligent Préservez votre fierté et vos jantes. L'écran de visualisation du périmètre intelligent facilite le stationnement grâce à la vue virtuelle composite en plongée à 360 degrés de votre Qashqai. Vous pouvez sélectionner un plan plus serré de l'avant, de l'arrière ou des côtés du véhicule sur l'écran divisé, et avoir ainsi une meilleure vue d'ensemble. Un avertissement s'affiche également à l'écran si des objets en mouvement sont détectés à proximité de votre véhicule. Finies les attaques sournoises des chariots d'épicerie^{18,19}.

Reconnaissance des panneaux routiers Vous n'avez pas vu le panneau de limite de vitesse? Le Qashqai, lui, ne l'a pas raté. Grâce à la reconnaissance des panneaux routiers livrable, le Qashqai détecte les panneaux routiers au fur et à mesure que vous roulez et vous tient au courant des limites de vitesse²⁰.

Système de prévention de sortie de voie intelligent Qashqai vous aide à rester dans votre voie. Lorsque les lignes séparant les voies sont clairement visibles, le système de prévention de sortie de voie intelligent détecte si vous déviez de votre voie et freine légèrement pour vous aider à revenir doucement dans votre voie¹⁵.

CHOISISSEZ VOTRE COULEUR ET VOTRE HABITACLE



Tissu gris clair
S



Tissu charbon de bois
S



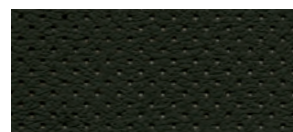
Tissu gris clair
SV



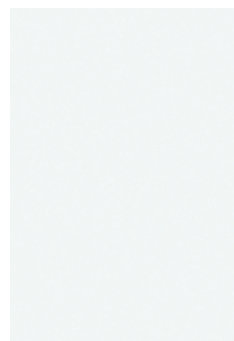
Tissu charbon de bois
SV



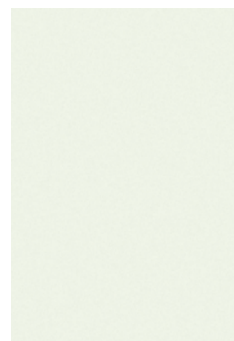
Cuir gris clair⁵
SL



Cuir charbon de bois⁵
SL



Blanc glacier QAK



Blanc nacré²¹ QAB

	S	SV	SL	S	SV	SL
TISSU GRIS CLAIR						
CUIR GRIS CLAIR ⁵						
TISSU CHARBON DE BOIS	■				■	
CUIR CHARBON DE BOIS ⁵						■



Gris poudre métallisé²¹ KAD



Orange monarque²¹ EBB



Braie écarlate²¹ NBL



Bleu mer Caspienne²¹ RBY



Noir magnétique²¹ G41

S	SV	SL	S	SV	SL	S	SV	SL	S	SV	SL	S	SV	SL
■				■							■			
	■													
		■												■

■ De série

Nissan a fait en sorte que les couleurs présentées ici se rapprochent le plus possible de celles des véhicules. Il se peut toutefois que le procédé d'impression modifie légèrement la couleur des échantillons, tout comme l'éclairage (lumière du jour, lampe à incandescence ou fluorescente). Nous vous invitons à passer chez un concessionnaire pour voir les couleurs réelles.

ACCESSOIRES D'ORIGINE NISSAN

Tous les accessoires d'origine Nissan sont conçus pour convenir parfaitement à votre véhicule et ont réussi des essais de durabilité. De plus, ils sont couverts par la garantie limitée de 3 ans/60 000 km (selon la première éventualité) de Nissan (s'ils sont installés par le concessionnaire au moment de l'achat) et peuvent être financés si vous les achetez en même temps que votre véhicule et les faites installer par votre concessionnaire. Certaines modalités et exclusions s'appliquent. Consultez le livret de renseignements sur la garantie pour connaître tous les détails.

A. Jantes en alliage d'aluminium de 17 po

La preuve que la meilleure défense est un style remarquable.

B. Protecteur de pare-chocs arrière chromé

Aide à protéger le pare-chocs contre les éraflures et les rayures.

C. Barres transversales pour longerons de toit²²

Profitez de votre toit pour transporter votre équipement.

D. Plaques de seuil éclairées

Elles s'allument dès que vous posez le pied à l'intérieur.

Accessoires supplémentaires :

- Tapis toutes saisons
- Baguettes de bas de portière
- Garnitures de lunette
- Rétroviseur intérieur antiéblouissement sans cadre avec télécommande universelle
- Rétroviseur intérieur Prizm sans cadre avec télécommande universelle
- Et plus encore



Consultez un concessionnaire Nissan ou le site accessoires.nissan.ca

VOTRE PROPRE NISSAN

Choix de financement Nissan Canada Finance propose un grand choix d'options de financement pour l'achat et la location qui peuvent être adaptées en fonction de vos besoins. Nos programmes uniques comprennent notamment le Programme pour diplômés Nissan, le Programme de fidélisation et le Programme Avantage Nissan. Consultez notre site Web [Nissan.ca/finance](https://nissan.ca/finance) pour explorer toutes les options disponibles. Nous avons également facilité le processus de préautorisation de crédit en ligne. Les taux et la durée de l'ensemble de nos programmes sont concurrentiels. Grâce à la polyvalence de nos options, il est plus facile que jamais de se procurer un véhicule Nissan neuf. Renseignez-vous auprès d'un concessionnaire Nissan pour obtenir tous les détails.

Garantie « sans souci » Tous les véhicules Nissan 2021 sont couverts par une garantie intégrale de 3 ans/60 000 km²³, une garantie de 5 ans/100 000 km sur le groupe motopropulseur²³, une garantie de 8 ans/130 000 km sur certains composants du dispositif antipollution²³ et une garantie de 5 ans/kilométrage illimité contre les perforations causées par la corrosion. À titre de propriétaire d'un véhicule Nissan, vous bénéficiez également d'un programme d'assistance routière de 3 ans, 24 heures sur 24. Certaines modalités et exclusions s'appliquent. Consultez le livret de renseignements sur la garantie pour connaître tous les détails.

Programme sécuritaire prolongé (PSP) Pour avoir l'esprit tranquille, nous vous suggérons d'adhérer au Programme sécuritaire prolongé de Nissan. Notre engagement consiste à vous servir et à vous aider pour que vous puissiez oublier vos soucis. Que votre véhicule soit acheté ou loué, nous avons le programme qui convient le mieux à vos habitudes de conduite.

Programme d'entretien prépayé Sécurité+Plus^{MC} Un choix judicieux pour l'entretien de votre nouveau véhicule Nissan. Reconnu et accepté par tous les concessionnaires Nissan participants au Canada et aux États-Unis, ce programme fait appel à des techniciens formés par Nissan qui utilisent des pièces d'origine Nissan pour l'entretien de votre véhicule. De plus, vous n'avez plus à vous soucier de l'augmentation du prix des pièces ou de la main-d'œuvre. Notre grande variété de programmes saura vous satisfaire. Consultez un concessionnaire pour tous les détails.

SÉLECTIONNEZ VOTRE VERSION

S À BOÎTE MANUELLE

- Moteur 4 cylindres à DACT de 2 L à 16 soupapes
- Boîte manuelle à 6 rapports
- Frein de stationnement électronique
- Traction avant (TA)
- Contrôle actif de l'assiette
- Contrôle actif de la trajectoire²⁴
- Avertissement de risque de collision frontale intelligent¹⁷
- Système de freinage d'urgence intelligent avec détection de piétons¹¹
- Systèmes de détection de sortie de voie et de prévention de sortie de voie intelligent¹⁵
- Système de freinage d'urgence arrière intelligent¹²
- Système d'avertissement sur l'angle mort¹⁴
- Système d'alerte de trafic transversal¹³
- Système sonar arrière²⁵
- Assistance aux feux de route
- Contrôle dynamique du véhicule (CDV)²⁶ et système de traction asservie
- Jantes en acier de 16 po avec enjoliveurs
- Pneus toutes saisons P215/65R16
- Feux de jour à DEL
- Phares automatiques
- Intégration d'Apple CarPlay^{MD7}
- Android Auto^{MC7}
- Aileron arrière
- Rétroviseurs extérieurs électriques chauffants avec clignotants à DEL intégrés
- Écran d'aide à la conduite perfectionné^{27,28}
- Écran couleur tactile NissanConnect^{MD} de 178 mm (7 po)²⁷
- Siri^{MD} Eyes Free⁷
- Messagerie texte mains libres⁸
- Système téléphonique mains libres Bluetooth^{MD29}
- Chaîne audio avec radio AM/FM, lecteur CD et 4 haut-parleurs
- Transmission audio sans fil Bluetooth^{MD29}
- Radio SiriusXM^{MD} avec période d'essai de 3 mois comprise³⁰
- Un port USB³
- Caméra de marche arrière³¹
- Clé intégrée et télédéverrouillage des portières sans clé
- Colonne de direction inclinable et télescopique
- Commandes éclairées au volant
- Essuie-glaces avant à balayage intermittent et cadence variable et essuie-glace arrière à balayage intermittent
- Avertisseur de portière arrière³²
- Prise de courant continu de 12 V³
- Six crochets d'arrimage dans l'aire de chargement⁹
- Couvre-bagages⁹
- Siège conducteur à 6 réglages manuels
- Sièges avant à chauffage rapide Quick Comfort^{MD}
- Banquette arrière rabattable divisée 60/40
- Sièges en tissu
- Moniteur de pression des pneus avec signal de pression adéquate^{33,34}
- Système de coussins gonflables perfectionné de Nissan³⁵



SV ÉQUIPEMENT DE LA VERSION S À BOÎTE CVT, PLUS :

- Traction intégrale (TI) intelligente livrable²
- Frein de stationnement électronique
- Assistance ProPILOT¹⁶
 - Système d'assistance de la direction
 - Régulateur de vitesse intelligent³⁶ toutes vitesses et fonction de maintien
- Toit ouvrant électrique à glace coulissante
- Longérons au fini argenté⁹
- Régulateur automatique de l'air ambiant bizona
- Volant chauffant gainé de cuir
- Pommeau de levier de vitesses gainé de cuir
- Clé intelligente de Nissan et démarrage par bouton-poussoir
- Démarrage à distance avec régulateur de l'air ambiant intelligent⁶
- Chaîne audio avec radio AM/FM, lecteur CD et 6 haut-parleurs
- Accoudoir central arrière avec porte-gobelets
- Système de rangement Divide-N-Hide^{MD9}
- Miroirs de courtoisie éclairés au dos des pare-soleil



SL ÉQUIPEMENT DE LA VERSION SV, PLUS :

- Traction intégrale intelligente²
- Jantes en alliage d'aluminium de 19 po
- Pneus toutes saisons P225/45R19
- Alerte intelligente vigilance conducteur³⁷
- Reconnaissance des panneaux routiers²⁰
- Système de navigation Nissan Door to Door avec Premium Traffic³⁸
- Système de reconnaissance vocale³⁸
- SiriusXM^{MD} Traffic et Travel Link avec période d'essai de 3 mois³⁰
- Services NissanConnect^{MD} fournis par SiriusXM^{MD} avec période d'essai de 3 ans du forfait Sélect et de 6 mois du forfait Privilège Plus^{6,7}
- Écran de visualisation du périmètre intelligent¹⁸
- Siège conducteur à 8 réglages électriques avec support lombaire à 2 réglages
- Sièges rehaussés de cuir
- Pochettes au dos des sièges avant

PRINCIPAL ENSEMBLE LIVRABLE :

- Ensemble Platine



S À BOÎTE CVT ÉQUIPEMENT DE LA VERSION S À BOÎTE MANUELLE, PLUS :

- Boîte de vitesses CVT Xtronic^{MD} (à variation continue) avec mode manuel
- Traction intégrale (TI) intelligente livrable²
- Jantes en alliage d'aluminium de 17 po
- Pneus toutes saisons P215/60R17
- Système de frein moteur intelligent
- Frein de stationnement au pied (remplace le frein de stationnement électronique)
- Régulateur de vitesse
- Bouches de chauffage et de climatisation à l'arrière



SL ENSEMBLE PLATINE

- Phares à DEL
- Chaîne audio Bose haut de gamme avec caisson d'extrêmes graves
- Rétroviseur intérieur antiéblouissement avec ouvre-porte de garage universel HomeLink^{MD}
- Système de mémorisation des réglages – siège conducteur et rétroviseurs extérieurs
- Siège passager avant à 4 réglages électriques
- Antibrouillards



FICHE TECHNIQUE

Moteur	S	SV	SL
Moteur 4 cylindres à DACT de 2 L à 16 soupapes	 ■	 ■	 ■
__Puissance – 141 ch à 6 000 tr/min			
__ Couple – 147 lb-pi à 4 400 tr/min			
Système de contrôle de la distribution à variation continue des soupapes d'admission et d'échappement	 ■	 ■	 ■
Système d'allumage direct Nissan avec bougies à pointe de platine	 ■	 ■	 ■
Mode Éco	 ■	 ■	 ■

Groupe motopropulseur			
Traction avant (TA)	 ■	 ■	
Traction intégrale intelligente ¹²	 □	 □	 ■
Boîte manuelle à 6 rapports	 ■		
Boîte de vitesses Xtronic CVT ^{MD} (à variation continue) avec mode manuel	 □	 ■	 ■

Freins			
Freins à disque ventilé aux 4 roues	 ■	 ■	 ■
Système de freinage antiblocage (ABS) aux 4 roues	 ■	 ■	 ■
Répartition électronique de la force de freinage	 ■	 ■	 ■
Assistance au freinage ³⁹	 ■	 ■	 ■
Frein de stationnement au pied (CVT seulement)	 □ ¹		
Frein de stationnement électronique	 ■	 ■	 ■

Suspension, renforts du châssis et direction			
Suspension avant indépendante à jambes de force	 ■	 ■	 ■
Suspension arrière indépendante multibras	 ■	 ■	 ■
Barres stabilisatrices avant et arrière	 ■	 ■	 ■
Servodirection électronique avec mode Sport ⁴⁰	 ■	 ■	 ■

Technologies d'aides à la conduite			
Régulateur de vitesse	 □ ¹	 ■	 ■
Régulateur de vitesse intelligent ³⁶		 ■	 ■
Assistance ProPILOT ¹⁶		 ■	 ■
__Système d'assistance de la direction		 ■	 ■
__Régulateur de vitesse intelligent ³⁶ toutes vitesses et fonction de maintien		 ■	 ■
Système de freinage d'urgence intelligent avec détection de piétons ¹¹	 ■	 ■	 ■
Système de freinage d'urgence arrière intelligent ¹²	 ■	 ■	 ■
Avertissement de risque de collision frontale intelligent ¹⁷	 ■	 ■	 ■
Systèmes de détection de sortie de voie et de prévention de sortie de voie intelligent ¹⁵	 ■	 ■	 ■
Système d'avertissement sur l'angle mort ¹⁴	 ■	 ■	 ■
Système d'alerte de trafic transversal ¹³	 ■	 ■	 ■
Caméra de marche arrière ³¹	 ■	 ■	 ■
Écran de visualisation du périmètre intelligent ¹⁸		 ■	 ■
Système sonar arrière ²⁵	 ■	 ■	 ■
Assistance aux feux de route	 ■	 ■	 ■
Contrôle actif de la trajectoire ²⁴	 ■	 ■	 ■
Contrôle actif de l'assiette	 ■	 ■	 ■
Système de frein moteur intelligent	 □ ¹	 ■	 ■
Assistance au démarrage en pente	 ■	 ■	 ■
Contrôle dynamique du véhicule (CDV) ²⁶ et système de traction asservie	 ■	 ■	 ■
Reconnaissance des panneaux routiers ²⁰		 ■	 ■
Alerte intelligente vigilance conducteur ³⁷		 ■	 ■

Jantes et pneus			
Jantes en acier de 16 x 6,5 po avec enjoliveurs	 ■		
Jantes en alliage d'aluminium de 17 x 7 po	 □ ¹	 ■	
Jantes en alliage d'aluminium de 19 x 7 po			 ■
Pneus toutes saisons P215/65R16	 ■		

Jantes et pneus (suite)	S	SV	SL
Pneus toutes saisons P215/60R17	 □ ¹	 ■	
Pneus toutes saisons P225/45R19			 ■

Caractéristiques extérieures			
Feux de jour à DEL	 ■	 ■	 ■
Phares à halogène distinctifs à DEL	 ■	 ■	 ■
Phares à DEL			 P
Phares automatiques	 ■	 ■	 ■
Antibrouillards			 P
Rétroviseurs extérieurs électriques chauffants avec clignotants à DEL intégrés	 ■	 ■	 ■
Longerons au fini argenté ⁹		 ■	 ■
Aileron arrière	 ■	 ■	 ■
Moulures de passage de roue et panneaux de bas de caisse noirs	 ■	 ■	 ■
Toit ouvrant vitré électrique coulissant		 ■	 ■

Confort et commodités			
Régulateur automatique de l'air ambiant bizona		 ■	 ■
Bouches de chauffage et de climatisation à l'arrière	 □ ¹	 ■	 ■
Vitres électriques avec ouverture/fermeture monotouche côté conducteur	 ■	 ■	 ■
Verrouillage électrique des portes avec autoverrouillage	 ■	 ■	 ■
Clé intégrée et télédéverrouillage des portières sans clé	 ■		
Clé intelligente de Nissan et démarrage par bouton-poussoir		 ■	 ■
Démarrage à distance avec régulateur de l'air ambiant intelligent ⁶		 ■	 ■
Colonne de direction inclinable et télescopique	 ■	 ■	 ■
Commandes éclairées au volant	 ■	 ■	 ■
Essuie-glaces avant à balayage intermittent et à cadence variable	 ■	 ■	 ■
Essuie-glace arrière à balayage intermittent	 ■	 ■	 ■
Avertisseur de portière arrière ³²	 ■	 ■	 ■
Prise de courant continu de 12 V ³	 ■	 ■	 ■
Deux pare-soleil avec miroir de courtoisie et rallonge	 ■	 ■	 ■
Miroirs de courtoisie éclairés au dos des pare-soleil		 ■	 ■
Lampes de lecture au pavillon	 ■	 ■	 ■
Compartiment pour Lunettes de soleil au pavillon	 ■	 ■	 ■
Console centrale avant	 ■	 ■	 ■
Accoudoir central arrière avec porte-gobelets		 ■	 ■
Pochettes au dos des sièges avant		 ■	 ■
Quatre porte-gobelets et quatre porte-bouteilles	 ■	 ■	 ■
Six crochets d'arrimage dans l'aire de chargement ⁹	 ■	 ■	 ■
Système de rangement Divide-N-Hide ^{MD9}		 ■	 ■
Couvre-bagages ⁹	 ■	 ■	 ■
Rétroviseur intérieur antiéblouissement avec ouvre-porte de garage universel HomeLink ^{MD}			 P

Sièges et aménagements			
Siège conducteur à 6 réglages manuels	 ■	 ■	
Siège conducteur à 8 réglages électriques avec support lombaire à 2 réglages			 ■
Siège passager avant à 4 réglages manuels	 ■	 ■	 ■
Siège passager avant à 4 réglages électriques			 P
Banquette arrière rabattable divisée 60/40	 ■	 ■	 ■
Sièges en tissu	 ■	 ■	
Sièges rehaussés de cuir			 ■
Système de mémorisation des réglages - siège conducteur et rétroviseurs extérieurs			 P
Sièges avant à chauffage rapide Quick Comfort ^{MD}	 ■	 ■	 ■
Volant chauffant gainé de cuir		 ■	 ■
Pommeau de levier de vitesses gainé de cuir		 ■	 ■

Infodivertissement	S	SV	SL
Écran d'aide à la conduite perfectionné ^{27,28}	 ■	 ■	 ■
Écran tactile NissanConnect ^{MD} de 178 mm (7 po) ²⁷			