



Nissan Intelligent Mobility<sup>MC</sup> vous permet de garder une longueur d'avance. Elle agit comme une extension de vos sens en augmentant votre champ de vision et de détection, en vous aidant à réagir de façon plus efficace et, à l'occasion, en réagissant à votre place. L'objectif de Nissan Intelligent Mobility<sup>MC</sup> est de contribuer à un monde meilleur, dont les mots d'ordre sont confiance, enthousiasme et connectivité.



MURANO<sup>MD</sup>  
2021



<sup>1</sup>La traction intégrale intelligente ne peut pas prévenir les collisions ou améliorer la traction dans toutes les conditions. Surveillez toujours les conditions de la circulation et les conditions météorologiques. <sup>2</sup>Caractéristique livrable. <sup>3</sup>La disponibilité des caractéristiques varie en fonction du modèle du véhicule, de sa version, de l'ensemble et des options choisis. Un appareil compatible branché peut être requis, et la disponibilité des fonctions peut dépendre des capacités de l'appareil. Veuillez consulter le manuel d'utilisation de l'appareil branché pour plus de détails. Disponibilité tardive de certaines caractéristiques. La conduite est une activité sérieuse qui exige toute votre attention. N'utilisez ces fonctions et les appareils branchés que lorsque vous pouvez le faire en toute légalité et sécurité. Certaines caractéristiques, comme l'alerte automatique en cas d'impact et l'assistance d'urgence SOS, dépendent du bon fonctionnement du dispositif télématique, de sa capacité à se connecter à un réseau sans fil, de la disponibilité d'un réseau sans fil compatible, des données de carte de navigation et de la réception du signal GPS par satellite, sans lesquels la capacité à joindre le service à la clientèle ou à obtenir de l'aide peut être limitée. Il se peut que les données cartographiques du service GPS ne soient pas détaillées pour toutes les régions ou qu'elles ne tiennent pas compte de l'état actuel des routes. Ne programmez jamais le GPS en conduisant. L'utilisation des fonctions de démarrage à distance et d'avertisseur sonore à distance n'est permise que si elle est conforme aux lois, aux règlements ou aux ordonnances en vigueur à l'endroit où se trouve votre véhicule. Certains services et certaines caractéristiques sont fournis par des entreprises indépendantes qui ne relèvent pas de la responsabilité de Nissan. **En cas d'interruption ou de restriction des services ou des caractéristiques par le fournisseur, les services ou caractéristiques pourraient être suspendus ou interrompus sans préavis ni responsabilité de la part de Nissan ou de ses partenaires ou agents.** Les services et fonctions peuvent exiger un réseau cellulaire compatible fourni par des entreprises indépendantes qui ne sont pas sous la responsabilité de Nissan ou de ses partenaires ou agents. L'intensité du signal du réseau cellulaire peut varier et ne pas être disponible dans toutes les régions ou en tout temps. Les services et les caractéristiques peuvent ne pas fonctionner en cas d'indisponibilité, de restriction ou d'interruption du réseau cellulaire. Nissan et ses partenaires ou agents ne sont pas responsables des frais éventuels devant être engagés ou des changements devant être apportés par un tiers pour assurer un fonctionnement ininterrompu à la suite de l'indisponibilité, de la restriction ou de l'interruption du réseau cellulaire (y compris le remplacement ou la mise à niveau de l'équipement, le cas échéant, ou les frais d'itinérance inhérents à l'utilisation d'autres réseaux). La technologie est en constante évolution et les changements apportés par les entreprises indépendantes ne relèvent pas de la responsabilité de Nissan ni de ses partenaires ou agents. Une inscription, l'accord du propriétaire, un numéro d'identification personnel (NIP) et un contrat d'abonnement peuvent être requis pour recevoir l'ensemble des fonctions et services. Les périodes d'essai (le cas échéant) commencent à la date d'achat ou de location du véhicule Nissan neuf. Les périodes d'essai peuvent être modifiées à tout moment et se terminer avant la date prévue sans préavis. Les abonnements requis peuvent être vendus séparément pour chaque fonction ou service après la fin de la période d'essai et ils peuvent se poursuivre jusqu'à ce que vous appelez le fournisseur de service pour demander une annulation. Des frais d'installation, des frais d'activation uniques et d'autres frais et taxes peuvent s'appliquer. Les frais et la programmation peuvent faire l'objet de changements. Des restrictions d'âge peuvent s'appliquer aux fonctions dans certaines régions. Des abonnements régis par le contrat d'abonnement, les modalités et la politique de confidentialité du fournisseur de service sont disponibles sur le site Web du fournisseur de service. Des frais peuvent s'appliquer aux messages texte ou à l'utilisation du réseau de données. Les noms, logos et slogans de Nissan sont des marques de commerce utilisées sous licence ou appartenant à Nissan Motor Co. Ltd. ou à ses filiales nord-américaines. Les autres marques de commerce et appellations commerciales appartenant à leurs propriétaires respectifs. **Consultez un concessionnaire ou le manuel du conducteur pour obtenir d'importants renseignements sur la sécurité et les limites du système, et de l'information supplémentaire sur son fonctionnement et ses fonctions.** <sup>4</sup>Peut être assujéti aux lois provinciales. Assurez-vous de vous y conformer avant d'utiliser ce dispositif. <sup>5</sup>Aux places avant et latérales arrière seulement. <sup>6</sup>Ne circulez pas dans un véhicule en mouvement lorsque le dossier de siège est incliné. Pour une protection optimale, relevez les sièges. Consultez le manuel du conducteur pour obtenir des renseignements sur la sécurité. <sup>7</sup>Garnitures cuir. <sup>8</sup>La conduite est une activité sérieuse qui exige toute votre attention. Si toutefois vous devez utiliser cette fonction en conduisant, faites-le toujours avec une extrême prudence afin de rester parfaitement concentré sur la conduite du véhicule. <sup>9</sup>L'information affichée dépend de l'équipement du véhicule. <sup>10</sup>La conduite est une activité sérieuse qui exige toute votre attention. Si toutefois vous devez utiliser un appareil branché en conduisant, faites-le avec une extrême prudence en tout temps afin de demeurer pleinement concentré sur la conduite du véhicule. <sup>11</sup>Ne programmez jamais ce système en conduisant le véhicule. Il se peut que les données cartographiques du service GPS ne soient pas détaillées pour toutes les régions ou qu'elles ne tiennent pas compte de l'état actuel des routes. <sup>12</sup>La disponibilité des caractéristiques varie selon l'année, le modèle, la version, l'ensemble et les options. Veuillez consulter le manuel du conducteur pour obtenir d'importants renseignements sur les caractéristiques. <sup>13</sup>Les technologies de sécurité de pointe de Nissan ne peuvent pas prévenir toutes les collisions ni émettre des avertissements dans toutes les situations. Consultez le manuel du conducteur pour obtenir des renseignements importants sur la sécurité. <sup>14</sup>Le système de freinage d'urgence intelligent avec détection de piétons ne peut prévenir toutes les collisions. Dans certaines conditions, il est possible que le système réémette pas d'avertissement ou n'applique pas les freins. Le conducteur doit surveiller la circulation et freiner lorsque nécessaire pour éviter une collision. Consultez le manuel du conducteur pour obtenir des renseignements sur la sécurité. <sup>15</sup>Le système de freinage d'urgence arrière intelligent ne peut pas prévenir la totalité des collisions. Il se peut également que le système réémette pas d'avertissement ou ne freine pas dans certaines situations. Le conducteur doit surveiller la circulation et freiner lorsque nécessaire pour éviter une collision. Consultez le manuel du conducteur pour obtenir des renseignements sur la sécurité. <sup>16</sup>Il se peut que le système d'alerte de trafic transversal ne détecte pas tous les véhicules. Consultez le manuel du conducteur pour obtenir des renseignements sur la sécurité. <sup>17</sup>Le système d'avertissement sur l'angle mort ne peut pas prévenir les collisions. Il se peut également qu'il ne détecte pas certains objets ou qu'il réémette pas d'avertissement dans certaines situations. Le conducteur doit toujours vérifier son angle mort avant de changer de voie. Consultez le manuel du conducteur pour obtenir des renseignements sur la sécurité. <sup>18</sup>Le système de détection de la sortie de voie et le système de prévention de sortie de voie intelligent fonctionnent uniquement lorsque les lignes séparant les voies peuvent être détectées. Consultez le manuel du conducteur pour obtenir des renseignements sur la sécurité. <sup>19</sup>L'écran de visualisation du périmètre intelligent n'élimine pas les angles morts et pourrait ne pas détecter tous les objets. Le conducteur doit toujours regarder autour de lui avant de déplacer son véhicule. Consultez le manuel du conducteur pour obtenir des renseignements sur la sécurité. <sup>20</sup>Vue virtuelle composite à 360 degrés du véhicule. <sup>21</sup>L'avertissement de risque de collision frontale intelligent ne peut prévenir les collisions. Consultez le manuel du conducteur pour obtenir des renseignements sur la sécurité. <sup>22</sup>Le régulateur de vitesse intelligent utilise les freins de façon limitée et n'est pas un système conçu pour éviter les collisions ou signaler les risques de collision. Le conducteur doit surveiller la circulation et freiner lorsque nécessaire pour éviter une collision. Consultez le manuel du conducteur pour obtenir des renseignements sur la sécurité. <sup>23</sup>Modèles à traction avant (TA) seulement. La consommation de carburant réelle peut varier. À utiliser à des fins de comparaison seulement. <sup>24</sup>Le chargement est présenté à des fins d'illustration seulement. Arrivez toujours le chargement. Le chargement et la charge utile sont limités par le poids et la répartition. De lourdes charges aient une incidence sur la tenue de route et la stabilité du véhicule. <sup>25</sup>Option moyennant un supplément. <sup>26</sup>La photo est présentée à titre d'exemple uniquement. Le nom, le modèle ou l'année modèle du véhicule Nissan illustré pourraient ne pas correspondre au véhicule concerné. <sup>27</sup>Nécessité des composants supplémentaires vendus séparément. Rotule d'attelage vendue séparément. Les capacités de remorquage varient selon les configurations. Consultez le manuel du conducteur et le guide de remorquage de Nissan pour de plus amples renseignements. <sup>28</sup>Selon l'éventualité qui survient en premier. <sup>29</sup>Le système sonar ne peut pas détecter tous les objets. Le conducteur doit toujours regarder autour de lui avant de déplacer son véhicule. Consultez le manuel du conducteur pour obtenir des renseignements sur la sécurité. <sup>30</sup>Le contrôle dynamique du véhicule n'empêche pas les accidents attribuables aux coups de volant brusques, à la négligence ou à une conduite dangereuse. Il doit toujours être activé lorsque vous conduisez, à l'exception des situations où vous devez sortir votre véhicule de la boue ou de la neige. Consultez le manuel du conducteur pour obtenir des renseignements sur la sécurité. <sup>31</sup>La disponibilité de certaines options dépend de la compatibilité Bluetooth<sup>SM</sup> du téléphone cellulaire. Veuillez consulter le mode d'emploi de votre téléphone pour en savoir plus. Le nom et les logos Bluetooth<sup>SM</sup> sont la propriété de Bluetooth SIG Inc. et sont utilisés sous licence par Nissan. <sup>32</sup>Il se peut que la caméra de marche arrière ne détecte pas tous les objets. Elle n'élimine pas les angles morts et n'émet aucun avertissement en présence d'objets en mouvement. Consultez le manuel du conducteur pour obtenir des renseignements sur la sécurité. <sup>33</sup>La radio par satellite XM<sup>SM</sup> et SiriusXM<sup>SM</sup> est offerte dans les 10 provinces canadiennes et dans les 48 États contigus des États-Unis. Un abonnement est vendu séparément après la période d'essai. Tous les abonnements sont vendus selon les conditions générales accessibles en ligne à [siriusxm.ca/conditions](http://siriusxm.ca/conditions). Les frais et la programmation peuvent faire l'objet de changements. ©2021 Sirius XM Canada Inc. Les noms Sirius<sup>SM</sup>, XM<sup>SM</sup> et SiriusXM<sup>SM</sup> ainsi que les marques et logos s'y rattachant sont des marques de commerce de Sirius XM Radio Inc. Les autres marques de commerce appartiennent à leurs propriétaires respectifs. <sup>34</sup>Le moniteur de pression des pneus ne remplace pas une vérification régulière de la pression des pneus. Consultez le manuel du conducteur pour obtenir des renseignements sur la sécurité. <sup>35</sup>La clé de contact doit être en position « On » pour que le signal de pression adéquate des pneus fonctionne. <sup>36</sup>Les coussins gonflables constituent seulement un système de retenue supplémentaire. Bouclez toujours votre ceinture de sécurité. Ne placez jamais un siège pour enfant, faisant face à l'arrière sur le siège passager avant. Les enfants de 12 ans ou moins devraient prendre place à l'arrière, bien attachés selon leur taille, soit dans un siège pour enfant ou sur un rehausseur, soit avec la ceinture de sécurité. Les coussins gonflables se déploient uniquement dans certains types de collision. Consultez le manuel du conducteur pour obtenir des renseignements sur la sécurité. <sup>37</sup>Ne détecte pas les passagers ou la marchandise. Vérifiez toujours les sièges arrière avant de quitter le véhicule. Consultez le manuel du conducteur pour obtenir des renseignements sur la sécurité. <sup>38</sup>L'alerte intelligente vigilance conducteur ne peut pas émettre un alerte dans chaque cas. Consultez le manuel du conducteur pour obtenir des renseignements sur la sécurité. <sup>39</sup>Il se peut que le système de reconnaissance des panneaux routiers ne détecte ni ne lise tous les panneaux routiers dans toutes les conditions. Le conducteur doit surveiller tous les panneaux routiers et respecter le Code de la route. <sup>40</sup>Le système d'assistance au freinage ne permet pas d'éviter toutes les collisions, et il se peut qu'il n'émette pas d'avertissement ou ne freine pas dans toutes les conditions. Le conducteur doit surveiller la circulation et freiner lorsque nécessaire pour éviter une collision. Consultez le manuel du conducteur pour obtenir des renseignements sur la sécurité. <sup>41</sup>N'utilisez la messagerie texte mais libres que lorsque le véhicule est stationné dans un endroit sécuritaire. Si vous devez utiliser cette caractéristique en conduisant, surveillez les conditions de la circulation et gardez les deux mains sur le volant pour éviter une collision; un appareil compatible est requis. Des frais peuvent s'appliquer aux messages texte et à l'utilisation du réseau de données. <sup>42</sup>Consommation de carburant estimative pour les modèles 2021. La consommation de carburant réelle peut varier en fonction des conditions de conduite. À utiliser à des fins de comparaison seulement. Apple CarPlay<sup>SM</sup>, Apple Music<sup>SM</sup>, Siri<sup>SM</sup> et Siri<sup>SM</sup> Eyes Free sont des marques déposées d'Apple Inc. Bluetooth<sup>SM</sup> est une marque déposée de Bluetooth SIG, Inc. Bose<sup>SM</sup> est une marque de commerce déposée de The Bose Corporation. Facebook<sup>SM</sup> est une marque déposée de Facebook Inc., Google, Android Auto, YouTube et les autres marques s'y rattachant sont des marques de commerce de Google LLC. HomeLink<sup>SM</sup> est une marque déposée de Centex Corporation. Instagram<sup>SM</sup> est une marque déposée d'Instagram LLC. iPhone<sup>SM</sup> est une marque déposée d'Apple Inc. Tous droits réservés. iPhone<sup>SM</sup> et autres dispositifs externes non compris. Les noms Sirius<sup>SM</sup>, XM<sup>SM</sup> et SiriusXM<sup>SM</sup> ainsi que les marques et logos s'y rattachant sont des marques de commerce de Sirius XM Radio Inc. Les autres marques de commerce appartiennent à leurs propriétaires respectifs. Twitter<sup>SM</sup> est une marque déposée de Twitter Inc. Toutes les illustrations, photos et données techniques de cette brochure s'appuient sur les derniers renseignements disponibles sur le produit. Pour plus de précisions, nous vous invitons à venir voir les véhicules en exposition. Nissan Canada Inc. se réserve le droit d'apporter des changements en tout temps, et sans préavis, aux prix, aux couleurs, aux matériaux, aux équipements, aux données techniques et aux modèles, ainsi que d'interrompre la production de tout modèle ou équipement. Pour en savoir davantage sur les options et accessoires, veuillez communiquer avec un concessionnaire Nissan. Les marques déposées appartiennent à leurs propriétaires respectifs. Vous trouverez sur le site [nissan.ca](http://nissan.ca) la possibilité de « créer votre propre Nissan » et de trouver le concessionnaire le plus près de chez vous, ainsi que des renseignements à propos des principaux services de soutien de Nissan. Les noms, logos, noms de produits, noms de caractéristiques et slogans de Nissan sont des marques de commerce utilisées sous licence ou appartenant à Nissan Motor Co. Ltd. ou à ses filiales nord-américaines. **Bouclez toujours votre ceinture de sécurité et abstenez-vous de consommer de l'alcool si vous devez conduire.** Imprimé en janvier 2021. Numéro de catalogue : 99999-MUR21FR. ©2021 Nissan Canada Inc. Tous droits réservés.

consultez [nissan.ca](http://nissan.ca)

Votre vie mérite un meilleur multisegment. Vous êtes-vous déjà demandé quelle est la différence entre un bon véhicule et un excellent véhicule? Les bons véhicules sont bien adaptés. Les excellents véhicules se démarquent. Il en va ainsi du Nissan Murano 2021, un multisegment haut de gamme à 5 places que vous ne pourrez pas quitter des yeux. Mais la grandeur est plus qu'une apparence élégante. Il s'agit de l'assurance procurée par la traction intégrale intelligente<sup>1,2</sup> et de la connectivité d'Apple CarPlay<sup>MD3</sup> pour votre iPhone<sup>MD</sup>. Il s'agit d'une technologie qui vous fait bouger comme jamais auparavant. Il s'agit du Nissan Murano 2021.





## Un confort programmé

Savourez le confort de votre véhicule grâce au démarrage à distance avec régulateur de l'air ambiant intelligent<sup>24</sup> qui vous permet de rafraîchir l'habitacle les jours de canicule ou de le réchauffer et de dégivrer les vitres quand il fait froid avant même que vous ne montiez à bord. Vous apprécierez le volant chauffant et les sièges avant zéro gravité avec réglage de la température qui aident à réduire la fatigue<sup>5</sup>. Les passagers arrière peuvent incliner leur siège et activer leur propre chauffage rapide Quick Comfort<sup>™</sup>. Une expérience de première classe, à tous les points de vue, rehaussée d'un éclairage ambiant réglable, de touches chromées et de garnitures en bois foncé<sup>2,6</sup>.

Nissan Murano<sup>™</sup> Platine à TI illustré en cuir semi-aniline cachemire<sup>7</sup>. Tableau de bord américain illustré.



Écran d'aide à la conduite perfectionné<sup>8,9</sup>

Écran convivial

Large console centrale

Commodités supplémentaires aux sièges arrière

Port USB-C<sup>10</sup>  
Sièges arrière chauffants<sup>2</sup>

## Vous êtes le conducteur et l'hôte

Le Murano<sup>MD</sup> offre un espace social unique permettant à tous d'interagir naturellement dans un habitacle rehaussé de cuir haut de gamme empreint de sérénité<sup>2</sup>. La large console centrale permet à tous les occupants d'interagir en demeurant confortablement assis. Votre visibilité au volant est grandement améliorée grâce à une position assise plus haute et à des montants latéraux plus minces permettant de plus grandes surfaces vitrées. Au-dessus de vous, le long toit vitré panoramique couvrant les places avant et arrière permet de la lumière d'inonder l'habitacle<sup>3</sup>. Cette atmosphère « ouverte sur le monde » permet à tous d'apprécier le voyage, au point de leur faire oublier la destination.





### Sièges avant avec réglage de la température

Vous aimez la fraîcheur, mais votre passager avant préfère être au chaud. Gardez tout le monde heureux grâce aux sièges avant avec réglage de la température qui permettent à chacun de profiter de plus de confort à bord, selon ses préférences<sup>2</sup>.



Works with  
Apple CarPlay

**Android Auto™** Communiquez avec Google sur Android Auto et utilisez les commandes vocales pour effectuer vos tâches sans détourner votre attention de la route. Envoyez facilement des messages, obtenez des indications d'itinéraire, contrôlez les médias et plus encore. Il suffit de dire « Hey Google » ou d'appuyer longuement sur le bouton de commande vocale sur votre volant<sup>3,10</sup>.

**Ports USB arrière** Les passagers à l'arrière disposent d'un port USB et d'une prise USB-C prêts à accueillir tout appareil compatible, ce qui leur permet de maintenir la charge de leur appareil et d'être connectés sans devoir laisser leur téléphone à l'avant du véhicule<sup>10</sup>.

### Connectivité fluide

Accédez aux atouts de votre téléphone directement au moyen de l'écran tactile de 203 mm (8 po) du Murano™. Il vous suffit de brancher un téléphone intelligent compatible pour rester connecté<sup>10</sup>.

**Intégration d'Apple CarPlay™** Dotée de la commande vocale Siri™, l'application Apple CarPlay™ vous permet d'avoir à bord de votre Murano vos contacts, vos applications de messagerie préférées, vos listes d'écoute Apple Music™, Apple Maps et plus encore. Branchez tout simplement votre iPhone™ compatible et allez-y<sup>3,10</sup>.



works with  
androidauto



NissanConnect™

### Démarrage à distance et bien plus encore à partir de votre téléphone

Grâce aux services NissanConnect™, vous pouvez démarrer votre véhicule à distance presque n'importe où, pourvu que votre téléphone fonctionne. Vous souhaitez déverrouiller votre véhicule pour un ami? Il vous suffit d'appuyer sur le bouton de déverrouillage sur votre téléphone. Vous pouvez même retrouver l'emplacement de votre véhicule stationné. Génial, non<sup>2,3,4?</sup>

### Que souhaitez-vous savoir?

Les indications à chaque virage<sup>2</sup>, l'identification de l'appelant, les caractéristiques de sécurité? Peut-être autre chose. Grâce à des commandes simples, affichez ce qui vous importe - juste devant vous - sur l'écran d'aide à la conduite perfectionné de 178 mm (7 po)<sup>8,9,11</sup>.



Tableau de bord américain illustré.



**Chaîne audio Bose haut de gamme** Les lumières clignent, les premières notes de la chanson se font entendre et la foule est en liesse. Il s'agit du meilleur concert auquel vous avez assisté et vous êtes toujours stationné dans votre entrée. Grâce à ses 11 haut-parleurs placés de manière stratégique dans l'habitacle, dont 2 caissons d'extrêmes graves, la chaîne audio Bose haut de gamme offre toute la richesse et tous les détails d'un spectacle en direct. Chaque haut-parleur a été calibré individuellement par les ingénieurs de Bose afin de tirer avantage de l'acoustique intérieure unique du Murano pour que chaque instrument semble venir d'une direction différente. Une sonorité incroyable, comme si vous y étiez<sup>2</sup>.

## Une conduite plus confiante, plus exaltante et mieux connectée

Nissan Intelligent Mobility™ révolutionnera indéniablement vos déplacements. Vous contrôlerez mieux chacun de vos mouvements et vous pourrez même obtenir de l'aide quand vous en avez besoin. Tout devient plus facile, puisque vous synchronisez parfaitement votre téléphone intelligent à votre Murano™ et à votre environnement. Cette caractéristique constitue l'avenir de la conduite et elle est maintenant là pour vous<sup>12</sup>.



### Bouclier de sécurité 360 de Nissan livré de série

Imaginez avoir confiance dans la plupart des situations. Grâce à un ensemble de six technologies du bouclier de sécurité 360 de série, le Nissan Murano surveille tout autour de vous. Il s'agit d'une tranquillité d'esprit supplémentaire dont vous pouvez profiter avec chaque Murano 2021<sup>13</sup>.



SYSTÈME DE FREINAGE D'URGENCE INTELLIGENT AVEC DÉTECTION DE PIÉTONS<sup>14</sup>



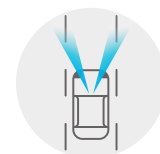
SYSTÈME DE FREINAGE D'URGENCE ARRIÈRE INTELLIGENT<sup>15</sup>



SYSTÈME D'ALERTE DE TRAFIC TRANSVERSAL<sup>16</sup>



SYSTÈME D'AVERTISSEMENT SUR L'ANGLE MORT<sup>17</sup>



SYSTÈME DE DÉTECTION DE SORTIE DE VOIE<sup>18</sup>



ASSISTANCE AUX FEUX DE ROUTE



### Profitez d'une vision et d'une détection accrues

L'écran de visualisation du périmètre intelligent préserve votre fierté et vos jantes. Il facilite le stationnement grâce à la vue virtuelle composite en plongée à 360 degrés de votre Murano. Vous pouvez sélectionner un plan plus serré de l'avant, de l'arrière ou des côtés du véhicule sur l'écran divisé, et avoir ainsi une meilleure vue d'ensemble. Un avertissement s'affiche également à l'écran si des objets en mouvement sont détectés à proximité de votre véhicule. Finies les attaques sournoises des chariots d'épicerie<sup>21,20!</sup>

### Obtenez de l'aide quand vous en avez besoin

#### Système d'avertissement de risque de collision frontale intelligent

Que se passe-t-il devant vous? Le Murano le sait. L'avertissement de risque de collision frontale intelligent surveille jusqu'à deux véhicules devant vous. S'il détecte un ralentissement soudain des voitures qui vous précèdent, il vous invite à ralentir<sup>21</sup>.

#### Régulateur de vitesse intelligent

Suivez la circulation. Le régulateur de vitesse intelligent surveille la circulation pour rendre vos trajets moins monotones. Le système vous aide à maintenir une vitesse réglable et une distance programmée entre votre véhicule et celui qui vous précède<sup>22</sup>.



## Vous préférez une puissance raffinée

**Un puissant moteur V6 de 3,5 L.** Le V6 de 3,5 L et de 260 chevaux du Murano™ vous permet de rester en tête du peloton lorsque vous en avez besoin et sa faible consommation de carburant sur route en fait un véhicule économique. Son aérodynamisme procure également un coefficient de traînée de 0,31 comparable à celui de certaines voitures de sport.

**L'efficacité d'une boîte Xtronic CVT™.** Contrairement aux boîtes de vitesses automatiques traditionnelles, la boîte Xtronic CVT (boîte de vitesses à variation continue) pratiquement « sans rapports » élimine les tâtonnements pour trouver le bon rapport. Avec son rapport de démultiplication entièrement variable, elle peut maintenir le moteur au régime idéal pour procurer un sentiment de puissance lorsque cela est requis et contribuer à une conduite efficace et silencieuse.

Traction intégrale intelligente<sup>1,2</sup>

Moteur V6 de 3,5 L de 260 ch

Assistance au démarrage en pente



260<sup>ch</sup>

240<sup>lb-pi de couple</sup>

8,3<sup>L/100 km sur route<sup>23</sup></sup>

AU DÉMARRAGE :  
QUATRE  
ROUES  
MOTRICES

4

ROULEZ :  
DEUX  
ROUES  
MOTRICES

2

DANS LES  
VIRAGES :  
QUATRE  
ROUES  
MOTRICES

4



## Traction intégrale intelligente

N'ayez pas peur d'en faire plus! La traction intégrale intelligente s'adapte aux conditions de la route en 30 fois moins de temps qu'il n'en faut pour cligner des yeux. Dans la neige, sur chaussée mouillée et dans les virages en épingle, le système achemine automatiquement la puissance aux roues qui en ont le plus besoin. Nos ingénieurs ont calibré la TI du Murano pour une agilité et une réactivité optimales, même dans des conditions de conduite idéales<sup>1,2</sup>.

Nissan Murano™ Platine à TI, couleur blanc nacré.



Sièges arrière rabattables à plat et leviers d'abaissement dans l'aire de chargement<sup>24</sup>

Hayon activé par le mouvement<sup>2,24</sup>

## Un espace généreux et facile d'accès

Pour simplifier les chargements et déchargements, vous n'avez qu'à faire un mouvement de coup de pied sous le pare-chocs arrière pour que le hayon électrique activé par le mouvement s'ouvre automatiquement, et ce, sans même devoir chercher votre clé ou jongler avec ce que vous transportez<sup>2</sup>. À l'intérieur, vous pouvez augmenter le volume de chargement jusqu'à 1 979 L (69,9 pi<sup>3</sup>) lorsque vous rabattez les sièges arrière divisés 60/40<sup>24</sup>.

## CHOISISSEZ VOTRE COULEUR ET VOTRE HABITACLE



Tissu graphite  
S | SV



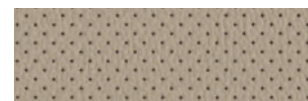
Cuir semi-aniline graphite<sup>7</sup>  
Platine



Cuir graphite<sup>7</sup>  
SL | Édition Minuit



Cuir semi-aniline cachemire<sup>7</sup>  
Platine



Cuir cachemire<sup>7</sup>  
SL

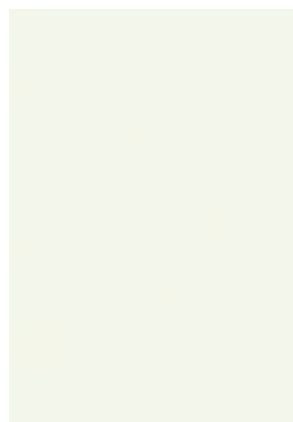


Cuir semi-aniline moka<sup>7</sup>  
Platine

Nissan a fait en sorte que les couleurs présentées ici se rapprochent le plus possible de celles des véhicules. Il se peut toutefois que le procédé d'impression modifie légèrement la couleur des échantillons, tout comme l'éclairage (lumière du jour, lampe à incandescence ou fluorescente). Nous vous invitons à passer chez un concessionnaire pour voir les couleurs réelles.

■ De série

	S	SV	SL	ME	PLT
TISSU GRAPHITE	■	■			
CUIR CACHEMIRE <sup>7</sup>			■		
CUIR GRAPHITE <sup>7</sup>			■	■	
CUIR SEMI-ANILINE CACHEMIRE <sup>7</sup>					■
CUIR SEMI-ANILINE GRAPHITE <sup>7</sup>					■
CUIR SEMI-ANILINE MOKA <sup>7</sup>					■



Blanc nacré<sup>25</sup> QAB



Gris rocher nacré<sup>25</sup> KBY



Gris poudre métallisé<sup>25</sup> KAD



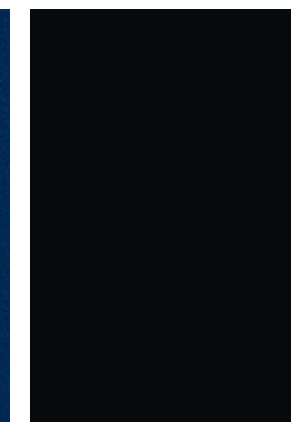
Soleil couchant<sup>25</sup> EBL



Braise écarlate<sup>25</sup> NBL



Bleu nacré profond<sup>25</sup> RAY



Noir intense KH3

	S	SV	SL	ME	PLT
Gris poudre métallisé <sup>25</sup> KAD	■	■			
Soleil couchant <sup>25</sup> EBL			■		
Braise écarlate <sup>25</sup> NBL				■	
Bleu nacré profond <sup>25</sup> RAY					■
Noir intense KH3	■	■			

## ACCESSOIRES D'ORIGINE NISSAN

Tous les accessoires d'origine Nissan sont conçus pour convenir parfaitement à votre véhicule et ont réussi des essais de durabilité. De plus, ils sont couverts par la garantie limitée de 3 ans/60 000 km (selon la première éventualité) de Nissan (s'ils sont installés par le concessionnaire au moment de l'achat) et peuvent être financés si vous les achetez en même temps que votre véhicule et les faites installer par votre concessionnaire. Certaines modalités et exclusions s'appliquent. Consultez le livret de renseignements sur la garantie pour connaître tous les détails.

A. **Pédales sport en acier inoxydable<sup>26</sup>**  
Rehaussez votre style.

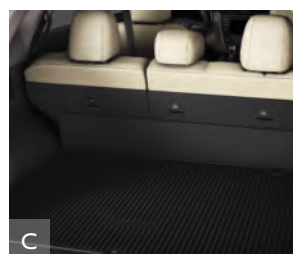
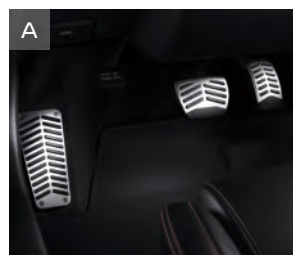
B. **Tapis toutes saisons**  
Jouez-vous des intempéries!

C. **Protecteur d'aire de chargement<sup>24</sup>**  
Préservez et protégez votre chargement – ainsi que votre Murano<sup>MD</sup>.

D. **Garniture de dessous de caisse arrière**  
Ajoutez une touche de style pour personnaliser votre Murano.

Accessoires supplémentaires :

- Protecteur de pare-chocs arrière chromé satiné
- Tente de hayon
- Attelage de remorque, catégorie I<sup>27</sup>
- Tapis d'aire de chargement en moquette<sup>24</sup>
- Système de rangement amovible dans l'aire de chargement<sup>24</sup>
- Démarrage à distance<sup>4</sup>
- Plaques de seuil éclairées
- Et plus encore



Pour en savoir plus, consultez un concessionnaire Nissan ou le site [accessoires.nissan.ca](https://accessoires.nissan.ca)

## VOTRE PROPRE NISSAN

**Choix de financement** Nissan Canada Finance propose un grand choix d'options de financement pour l'achat et la location qui peuvent être adaptées en fonction de vos besoins. Nos programmes uniques comprennent notamment le Programme pour diplômés Nissan, le Programme de fidélisation et le Programme Avantage Nissan. Consultez notre site Web [Nissan.ca/finance](https://nissan.ca/finance) pour explorer toutes les options disponibles. Nous avons également facilité le processus de préautorisation de crédit en ligne. Les taux et la durée de l'ensemble de nos programmes sont concurrentiels. Grâce à la polyvalence de nos options, il est plus facile que jamais de se procurer un véhicule Nissan neuf. Renseignez-vous auprès d'un concessionnaire Nissan pour obtenir tous les détails.

**Garantie « sans souci »** Tous les véhicules Nissan 2021 sont couverts par la garantie intégrale des véhicules neufs de 3 ans/60 000 km<sup>28</sup>, une garantie de 5 ans/100 000 km<sup>28</sup> sur le groupe motopropulseur, une garantie de 8 ans/130 000 km<sup>28</sup> sur certains composants du système de diagnostic embarqué du dispositif antipollution et une garantie de 5 ans/kilométrage illimité contre les perforations causées par la corrosion. À titre de propriétaire d'un véhicule Nissan, vous bénéficiez également d'un programme d'assistance routière de 3 ans, 24 heures sur 24. Certaines modalités et exclusions s'appliquent. Consultez le livret de renseignements sur la garantie pour connaître tous les détails.

**Programme sécuritaire prolongé (PSP)** Pour avoir l'esprit tranquille, nous vous suggérons d'adhérer au Programme sécuritaire prolongé de Nissan. Notre engagement consiste à vous servir et à vous aider pour que vous puissiez oublier vos soucis. Que votre véhicule soit acheté ou loué, nous avons le programme qui convient le mieux à vos habitudes de conduite.

**Programme d'entretien prépayé Sécurité+Plus<sup>MC</sup>** Un choix judicieux pour l'entretien de votre nouveau véhicule Nissan. Reconnu et accepté par tous les concessionnaires Nissan participants au Canada et aux États-Unis, ce programme fait appel à des techniciens formés par Nissan qui utilisent des pièces d'origine Nissan pour l'entretien de votre véhicule. De plus, vous n'avez plus à vous soucier de l'augmentation du prix des pièces ou de la main-d'œuvre. Notre grande variété de programmes saura vous satisfaire. Consultez un concessionnaire pour tous les détails.

Le plan d'action écologique de Nissan porte sur plusieurs aspects clés. Nous accroissons la production de véhicules à zéro émission, comme la Nissan LEAF<sup>MD</sup> 100 % électrique, nous améliorons la consommation de carburant de notre gamme de véhicules, et nous réduisons l'impact de la fabrication de nos produits sur l'environnement grâce à nos usines écoénergétiques.



## SÉLECTIONNEZ VOTRE VERSION

### S

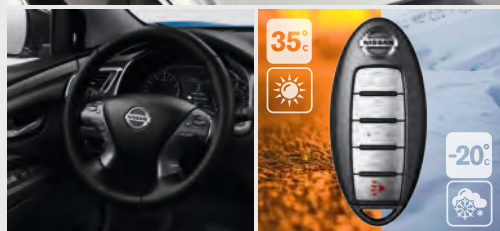
- Moteur V6 de 3,5 L de 260 ch
- Boîte de vitesses Xtronic CVT™ (à variation continue)
- Traction avant (TA)
- Système de freinage d'urgence intelligent avec détection de piétons<sup>14</sup>
- Système de détection de sortie de voie<sup>18</sup>
- Système de prévention de sortie de voie intelligent<sup>18</sup>
- Système de freinage d'urgence arrière intelligent<sup>15</sup>
- Assistance aux feux de route
- Système d'avertissement sur l'angle mort<sup>17</sup>
- Système d'alerte de trafic transversal<sup>16</sup>
- Système sonar arrière<sup>29</sup>
- Contrôle dynamique du véhicule (CDV)<sup>30</sup> et système de traction asservie (TCS)
- Jantes en alliage d'aluminium au fini usiné de 18 po
- Phares automatiques
- Phares à DEL avec feux de jour à DEL distinctifs
- Feux arrière à DEL
- Avertissement de risque de collision frontale intelligent<sup>21</sup>
- Régulateur automatique de l'air ambiant bizona
- Siège conducteur à 6 réglages manuels
- Siège passager avant à 4 réglages manuels
- Sièges avant chauffants
- Clé intelligente de Nissan et démarrage par bouton-poussoir
- Rétroviseurs extérieurs chauffants

- Sièges arrière rabattables 60/40
- Écran d'aide à la conduite perfectionné; écran couleur de 178 mm (7 po)<sup>8,9</sup>
- Système téléphonique Bluetooth™ et messagerie texte mains libres<sup>31</sup>
- Écran tactile NissanConnect™ de 203 mm (8 po)<sup>8</sup>
- Système de reconnaissance vocale<sup>11</sup>
- Intégration d'Apple CarPlay™<sup>3</sup>
- Android Auto™<sup>3</sup>
- Caméra de marche arrière<sup>32</sup>
- Chaîne audio avec radio AM/FM, lecteur CD et lecture des CD MP3/WMA
- Deux ports USB et deux ports USB-C<sup>10</sup>
- Radio SiriusXM™ avec période d'essai de 3 mois comprise<sup>33</sup>
- Transmission audio sans fil Bluetooth™<sup>31</sup>
- Moniteur de pression des pneus (TPMS) avec signal de pression adéquate<sup>34,35</sup>
- Rappel de bouclage des ceintures de sécurité arrière
- Système de coussins gonflables perfectionné de Nissan<sup>36</sup>
- Longérons de toit noirs<sup>24</sup>
- Avertisseur de portière arrière<sup>37</sup>
- Alerte intelligente vigilance conducteur<sup>38</sup>
- Assistance au démarrage en pente



### SV ÉQUIPEMENT DE LA VERSION S, PLUS :

- Traction intégrale (TI) intelligente<sup>1</sup>
- Reconnaissance des panneaux routiers<sup>39</sup>
- Régulateur de vitesse intelligent<sup>22</sup>
- Écran de visualisation du périmètre intelligent<sup>19</sup>
- Toit ouvrant panoramique à 2 panneaux
- Hayon activé par le mouvement<sup>24</sup>
- Démarrage à distance<sup>4</sup> avec régulateur de l'air ambiant intelligent
- Siège conducteur à 10 réglages électriques, dont 2 réglages pour le support lombaire
- Volant et pommeau de levier de vitesses gainés de cuir
- Volant chauffant
- SiriusXM™ Traffic et Travel Link™ avec période d'essai de 3 mois<sup>33</sup>
- Système de navigation Nissan Door to Door avec Premium Traffic<sup>11</sup>



Les images pourraient montrer de l'équipement livrable supplémentaire.

### SL ÉQUIPEMENT DE LA VERSION SV, PLUS :

- Jantes en alliage d'aluminium au fini usiné de 20 po
- Longérons de toit argentés<sup>24</sup>
- Antibrouillards à DEL
- Ouvre-porte de garage universel HomeLink™
- Rétroviseur intérieur antiéblouissement
- Mémorisation de la position du siège conducteur et des rétroviseurs extérieurs
- Sièges rehaussés de cuir
- Siège passager avant à 4 réglages électriques
- Système sonar avant et arrière<sup>29</sup>
- Éclairage ambiant à DEL réglable
- Chaîne audio Bose haut de gamme avec 11 haut-parleurs, dont 2 caissons d'extrêmes graves
- Sièges arrière chauffants aux places latérales



### ÉDITION MINUIT ÉQUIPEMENT DE LA VERSION SL, PLUS :

- Jantes en alliage d'aluminium noires de 20 po
- Rétroviseurs extérieurs noirs
- Longérons de toit noirs
- Calandre en V noire
- Garnitures inférieures noires de pare-chocs avant et arrière
- Moulures latérales noires
- Logos extérieurs noirs
- Garniture de plaque d'immatriculation noire
- Pare-boue noirs
- Plaques de seuil éclairées



### PLATINE ÉQUIPEMENT DE LA VERSION SL, PLUS :

- Jantes en alliage d'aluminium hyper argent foncé de 20 po
- Volant chauffant gainé de cuir lisse
- Sièges rehaussés de cuir semi-aniline avec garnitures en cuir matelassé à motif diamant
- Passepoil de couleur contrastante pour sièges, portes et garnitures de console
- Sièges avant avec réglage de la température (chaud et froid)
- Colonne de direction inclinable et télescopique électriquement avec mémorisation de position
- Services NissanConnect™ fournis par SiriusXM™ avec période d'essai de 3 ans du forfait Sélect et de 6 mois du forfait Privilège Plus<sup>3,4</sup>



## FICHE TECHNIQUE

Moteur	S	SV	SL	ÉM	PLT
Moteur V6, 24 soupapes à DACT de 3,5 L <ul style="list-style-type: none"><li>Puissance – 260 ch à 6 000 tr/min</li> <li>Couple – 240 lb-pi à 4 400 tr/min</li></ul>	<span></span>	<span></span>	<span></span>	<span></span>	<span></span>
Système de contrôle de la distribution à variation continue des soupapes d'admission	<span></span>	<span></span>	<span></span>	<span></span>	<span></span>
Système d'admission variable	<span></span>	<span></span>	<span></span>	<span></span>	<span></span>
Système d'allumage direct Nissan	<span></span>	<span></span>	<span></span>	<span></span>	<span></span>
Bougies à double pointe d'iridium	<span></span>	<span></span>	<span></span>	<span></span>	<span></span>
Accélérateur électronique	<span></span>	<span></span>	<span></span>	<span></span>	<span></span>

Groupe motopropulseur					
Traction avant (TA)	<span></span>	<span></span>	<span></span>	<span></span>	<span></span>
Traction intégrale (TI) intelligente <sup>1</sup>	<span></span>	<span></span>	<span></span>	<span></span>	<span></span>
Boîte de vitesses Xtronic CVT <sup>MD</sup> (à variation continue)	<span></span>	<span></span>	<span></span>	<span></span>	<span></span>

Freins					
Freins à disque ventilé aux 4 roues	<span></span>	<span></span>	<span></span>	<span></span>	<span></span>
Système de freinage antiblocage (ABS) aux 4 roues	<span></span>	<span></span>	<span></span>	<span></span>	<span></span>
Répartition électronique de la force de freinage	<span></span>	<span></span>	<span></span>	<span></span>	<span></span>
Assistance au freinage <sup>40</sup>	<span></span>	<span></span>	<span></span>	<span></span>	<span></span>

Suspension et direction					
Suspension avant indépendante à jambes de force	<span></span>	<span></span>	<span></span>	<span></span>	<span></span>
Suspension arrière indépendante multibras	<span></span>	<span></span>	<span></span>	<span></span>	<span></span>
Barres stabilisatrices avant et arrière	<span></span>	<span></span>	<span></span>	<span></span>	<span></span>
Servodirection variable en fonction de la vitesse du véhicule	<span></span>	<span></span>	<span></span>	<span></span>	<span></span>

Technologies d'aides à la conduite					
Régulateur de vitesse	<span></span>	<span></span>	<span></span>	<span></span>	<span></span>
Régulateur de vitesse intelligent <sup>22</sup>	<span></span>	<span></span>	<span></span>	<span></span>	<span></span>
Système de freinage d'urgence intelligent avec détection de piétons <sup>54</sup>	<span></span>	<span></span>	<span></span>	<span></span>	<span></span>
Système de freinage d'urgence arrière intelligent <sup>15</sup>	<span></span>	<span></span>	<span></span>	<span></span>	<span></span>
Système de prévention de sortie de voie intelligent <sup>18</sup>	<span></span>	<span></span>	<span></span>	<span></span>	<span></span>
Système de détection de sortie de voie <sup>18</sup>	<span></span>	<span></span>	<span></span>	<span></span>	<span></span>
Volant à rétroaction haptique	<span></span>	<span></span>	<span></span>	<span></span>	<span></span>
Système d'avertissement sur l'angle mort <sup>17</sup>	<span></span>	<span></span>	<span></span>	<span></span>	<span></span>
Assistance aux feux de route	<span></span>	<span></span>	<span></span>	<span></span>	<span></span>
Système d'alerte de trafic transversal <sup>16</sup>	<span></span>	<span></span>	<span></span>	<span></span>	<span></span>
Caméra de marche arrière <sup>32</sup>	<span></span>	<span></span>	<span></span>	<span></span>	<span></span>
Écran de visualisation du périmètre intelligent <sup>19</sup>	<span></span>	<span></span>	<span></span>	<span></span>	<span></span>
Système sonar arrière <sup>29</sup>	<span></span>	<span></span>	<span></span>	<span></span>	<span></span>
Système sonar avant et arrière <sup>29</sup>	<span></span>	<span></span>	<span></span>	<span></span>	<span></span>
Contrôle dynamique du véhicule (CDV) <sup>30</sup> et système de traction asservie (TCS)	<span></span>	<span></span>	<span></span>	<span></span>	<span></span>
Assistance au démarrage en pente	<span></span>	<span></span>	<span></span>	<span></span>	<span></span>
Reconnaissance des panneaux routiers <sup>39</sup>	<span></span>	<span></span>	<span></span>	<span></span>	<span></span>
Alerte intelligente vigilance conducteur <sup>38</sup>	<span></span>	<span></span>	<span></span>	<span></span>	<span></span>

Jantes et pneus					
Jantes en alliage d'aluminium au fini usiné de 18 x 7,5 po	<span></span>	<span></span>	<span></span>	<span></span>	<span></span>
Jantes en alliage d'aluminium au fini usiné de 20 x 7,5 po	<span></span>	<span></span>	<span></span>	<span></span>	<span></span>
Jantes en alliage d'aluminium noires de 20 x 7,5 po	<span></span>	<span></span>	<span></span>	<span></span>	<span></span>
Jantes en alliage d'aluminium hyper argent foncé de 20 x 7,5 po	<span></span>	<span></span>	<span></span>	<span></span>	<span></span>
Pneus toutes saisons P235/65R18	<span></span>	<span></span>	<span></span>	<span></span>	<span></span>
Pneus toutes saisons P235/55R20	<span></span>	<span></span>	<span></span>	<span></span>	<span></span>

Caractéristiques extérieures					
Phares à DEL avec feux de jour à DEL distinctifs	<span></span>	<span></span>	<span></span>	<span></span>	<span></span>
Phares automatiques	<span></span>	<span></span>	<span></span>	<span></span>	<span></span>
Antibrouillards à DEL	<span></span>	<span></span>	<span></span>	<span></span>	<span></span>
Feux arrière à DEL	<span></span>	<span></span>	<span></span>	<span></span>	<span></span>
Longerons de toit noirs <sup>24</sup>	<span></span>	<span></span>	<span></span>	<span></span>	<span></span>
Longerons de toit argent <sup>24</sup>	<span></span>	<span></span>	<span></span>	<span></span>	<span></span>
Toit ouvrant panoramique à 2 panneaux	<span></span>	<span></span>	<span></span>	<span></span>	<span></span>

Caractéristiques extérieures (suite)	S	SV	SL	ÉM	PLT
Calandre en V chromée	<span></span>	<span></span>	<span></span>	<span></span>	<span></span>
Calandre en V noire	<span></span>	<span></span>	<span></span>	<span></span>	<span></span>
Poignées de porte chromées	<span></span>	<span></span>	<span></span>	<span></span>	<span></span>
Pare-boue	<span></span>	<span></span>	<span></span>	<span></span>	<span></span>
Rétroviseurs extérieurs couleur carrosserie	<span></span>	<span></span>	<span></span>	<span></span>	<span></span>
Rétroviseurs extérieurs peints noirs	<span></span>	<span></span>	<span></span>	<span></span>	<span></span>
Rétroviseurs extérieurs électriques chauffants avec clignotants à DEL intégrés	<span></span>	<span></span>	<span></span>	<span></span>	<span></span>
Rétroviseurs extérieurs électriques chauffants avec clignotants à DEL intégrés et fonction d'inclinaison en marche arrière	<span></span>	<span></span>	<span></span>	<span></span>	<span></span>
Hayon activé par le mouvement <sup>24</sup>	<span></span>	<span></span>	<span></span>	<span></span>	<span></span>
Garnitures inférieures noires de pare-chocs avant et arrière	<span></span>	<span></span>	<span></span>	<span></span>	<span></span>
Moulures latérales noires	<span></span>	<span></span>	<span></span>	<span></span>	<span></span>
Logos extérieurs noirs	<span></span>	<span></span>	<span></span>	<span></span>	<span></span>
Garniture de plaque d'immatriculation noire	<span></span>	<span></span>	<span></span>	<span></span>	<span></span>
Vitres teintées réduisant les rayons UV	<span></span>	<span></span>	<span></span>	<span></span>	<span></span>
Vitres d'intimité à l'arrière	<span></span>	<span></span>	<span></span>	<span></span>	<span></span>

Confort et commodités					
Cadrans électroluminescents haute définition	<span></span>	<span></span>	<span></span>	<span></span>	<span></span>
Régulateur automatique de l'air ambiant bizona avec microfiltre d'habitacle	<span></span>	<span></span>	<span></span>	<span></span>	<span></span>
Bouches de climatisation pour les passagers arrière	<span></span>	<span></span>	<span></span>	<span></span>	<span></span>
Ouvre-porte de garage universel HomeLink <sup>MD</sup>	<span></span>	<span></span>	<span></span>	<span></span>	<span></span>
Mémorisation de la position du siège conducteur et des rétroviseurs extérieurs	<span></span>	<span></span>	<span></span>	<span></span>	<span></span>
Mémorisation de la position du volant	<span></span>	<span></span>	<span></span>	<span></span>	<span></span>
Clé intelligente de Nissan et démarrage par bouton-poussoir	<span></span>	<span></span>	<span></span>	<span></span>	<span></span>
Démarrage à distance avec régulateur de l'air ambiant intelligent <sup>4</sup>	<span></span>	<span></span>	<span></span>	<span></span>	<span></span>
Avertisseur de portière arrière <sup>37</sup>	<span></span>	<span></span>	<span></span>	<span></span>	<span></span>
Vitres électriques avec ouverture/fermeture monotouche des vitres avant	<span></span>	<span></span>	<span></span>	<span></span>	<span></span>
Verrouillage électrique des portières avec autoverrouillage	<span></span>	<span></span>	<span></span>	<span></span>	<span></span>
Téleouverture des vitres avant	<span></span>	<span></span>	<span></span>	<span></span>	<span></span>
Colonne de direction inclinable et télescopique	<span></span>	<span></span>	<span></span>	<span></span>	<span></span>
Colonne de direction inclinable et télescopique électriquement	<span></span>	<span></span>	<span></span>	<span></span>	<span></span>
Essuie-glaces avant à balayage intermittent et à cadence variable	<span></span>	<span></span>	<span></span>	<span></span>	<span></span>
Essuie-glace arrière à balayage intermittent	<span></span>	<span></span>	<span></span>	<span></span>	<span></span>
Rétroviseur intérieur antiéblouissement	<span></span>	<span></span>	<span></span>	<span></span>	<span></span>
Deux pare-soleil avec miroir de courtoisie éclairé et rallonge	<span></span>	<span></span>	<span></span>	<span></span>	<span></span>
Trois prises de courant continu de 12 volts <sup>10</sup>	<span></span>	<span></span>	<span></span>	<span></span>	<span></span>
Éclairage ambiant à DEL réglable	<span></span>	<span></span>	<span></span>	<span></span>	<span></span>
Console centrale à 2 niveaux	<span></span>	<span></span>	<span></span>	<span></span>	<span></span>
Crochets d'arrimage dans l'aire de chargement <sup>24</sup>	<span></span>	<span></span>	<span></span>	<span></span>	<span></span>

Sièges et aménagements					
Siège conducteur à 6 réglages manuels	<span></span>	<span></span>	<span></span>	<span></span>	<span></span>
Siège conducteur à 10 réglages électriques, dont 2 réglages pour le support lombaire	<span></span>	<span></span>	<span></span>	<span></span>	<span></span>
Siège passager avant à 4 réglages manuels	<span></span>	<span></span>	<span></span>	<span></span>	<span></span>
Siège passager avant à 4 réglages électriques	<span></span>	<span></span>	<span></span>	<span></span>	<span></span>
Sièges avant chauffants	<span></span>	<span></span>	<span></span>	<span></span>	<span></span>
Sièges avant avec réglage de la température (chaud et froid)	<span></span>	<span></span>	<span></span>	<span></span>	<span></span>
Sièges arrière chauffants (places latérales seulement)	<span></span>	<span></span>	<span></span>	<span></span>	<span></span>
Sièges arrière rabattables à plat 60/40 et leviers d'abaissement dans l'aire de chargement	<span></span>	<span></span>	<span></span>	<span></span>	<span></span>
Sièges arrière inclinables avec accoudoir central	<span></span>	<span></span>	<span></span>	<span></span>	<span></span>
Pochettes au dos des sièges avant	<span></span>	<span></span>	<span></span>	<span></span>	<span></span>
Sièges en tissu	<span></span>	<span></span>	<span></span>	<span></span>	<span></span>
Sièges rehaussés de cuir	<span></span>	<span></span>	<span></span>	<span></span>	<span></span>
Sièges rehaussés de cuir semi-aniline	<span></span>	<span></span>	<span></span>	<span></span>	<span></span>
Passepoil de couleur contrastante pour sièges, portes et garnitures de console	<span></span>	<span></span>	<span></span>	<span></span>	<span></span>

Sièges et aménagements (suite)	S	SV	SL	ÉM	PLT
Volant chauffant gainé de cuir	<span></span>	<span></span>	<span></span>	<span></span>	<span></span>
Volant chauffant gainé de cuir lisse	<span></span>	<span></span>	<span></span>	<span></span>	<span></span>
Pommeau de levier de vitesses gainé de cuir	<span></span>	<span></span>	<span></span>	<span></span>	<span></span>

Infodivertissement					
Écran d'aide à la conduite perfectionné; écran couleur de 178 mm (7 po) <sup>8,9</sup>	<span></span>	<span></span>	<span></span>	<span></span>	<span></span>
Écran tactile NissanConnect <sup>MD</sup> de 203 mm (8 po) <sup>8</sup>	<span></span>	<span></span>	<span></span>	<span></span>	<span></span>
Système de navigation Nissan Door to Door avec Premium Traffic <sup>11</sup>	<span></span>	<span></span>	<span></span>	<span></span>	<span></span>
SiriusXM <sup>MD</sup> Traffic et Travel Link <sup>MD</sup> avec période d'essai de 3 mois <sup>33</sup>	<span></span>	<span></span>	<span></span>	<span></span>	<span></span>
Services NissanConnect <sup>MD</sup> fournis par SiriusXM <sup>MD</sup> avec période d'essai de 3 ans du forfait Sélect et de 6 mois du forfait Privilège Plus <sup>3,4</sup>	<span></span>	<span></span>	<span></span>	<span></span>	<span></span>
Système de reconnaissance vocale <sup>11</sup>	<span></span>	<span></span>	<span></span>	<span></span>	<span></span>
Intégration d'Apple CarPlay <sup>MD3</sup>	<span></span>	<span></span>	<span></span>	<span></span>	<span></span>
Android Auto <sup>MC3</sup>	<span></span>	<span></span>	<span></span>	<span></span>	<span></span>
Messagerie texte mains libres <sup>41</sup>	<span></span>	<span></span>	<span></span>	<span></span>	<span></span>
Système téléphonique mains libres Bluetooth <sup>MD31</sup>	<span></span>	<span></span>	<span></span>	<span></span>	<span></span>
Chaîne audio avec radio AM/FM, lecteur CD et 6 haut-parleurs	<span></span>	<span></span>	<span></span>	<span></span>	<span></span>
Chaîne audio Bose haut de gamme avec 11 haut-parleurs, dont 2 caissons d'extrêmes graves	<span></span>	<span></span>	<span></span>	<span></span>	<span></span>
Lecture des CD MP3/WMA	<span></span>	<span></span>	<span></span>	<span></span>	<span></span>
Prise audio auxiliaire <sup>10</sup>	<span></span>	<span></span>	<span></span>	<span></span>	<span></span>
Deux ports USB et deux ports USB-C <sup>10</sup>	<span></span>	<span></span>	<span></span>	<span></span>	<span></span>
Radio SiriusXM <sup>MD</sup> avec période d'essai de 3 mois comprise <sup>33</sup>	<span></span>	<span></span>	<span></span>	<span></span>	<span></span>
Transmission audio sans fil Bluetooth <sup>MD31</sup>	<span></span>	<span></span>	<span></span>	<span></span>	<span></span>
Système de radiocommunication de données (RDS)	<span></span>	<span></span>	<span></span>	<span></span>	<span></span>
Volume autoréglable en fonction de la vitesse du véhicule	<span></span>	<span></span>	<span></span>	<span></span>	<span></span>
Commandes audio éclairées au volant	<span></span>	<span></span>	<span></span>	<span></span>	<span></span>

Sécurité et protection					
Système de coussins gonflables perfectionné de Nissan avec coussins gonflables supplémentaires à l'avant et capteurs de ceinture de sécurité et de classification de l'occupant <sup>36</sup>	<span></span>	<span></span>	<span></span>	<span></span>	<span></span>
Rideaux gonflables latéraux supplémentaires intégrés aux sièges avant <sup>36</sup>	<span></span>	<span></span>	<span></span>	<span></span>	<span></span>
Rideaux gonflables latéraux intégrés au pavillon avec capteur de capotage pour protéger la tête des occupants des places avant et latérales arrière <sup>36</sup>	<span></span>	<span></span>	<span></span>	<span></span>	<span></span>
Coussins gonflables supplémentaires aux genoux côté conducteur et passager avant <sup>36</sup>	<span></span>	<span></span>	<span></span>	<span></span>	<span></span>
Rappel de bouclage des ceintures de sécurité arrière	<span></span>	<span></span>	<span></span>	<span></span>	<span></span>
Ceinture du passager à trois points avec EBA et EBU (EBU pour le conducteur)	<span></span>	<span></span>	<span></span>	<span></span>	<span></span>
Ceintures de sécurité avant avec prétendeurs et limiteurs de charge	<span></span>	<span></span>	<span></span>	<span></span>	<span></span>
Appui-tête aux places avant et arrière	<span></span>	<span></span>	<span></span>	<span></span>	<span></span>
Système d'ancrage LATCH pour sièges d'enfant	<span></span>	<span></span>	<span></span>	<span></span>	<span></span>
Colonne de direction à absorption d'énergie	<span></span>	<span></span>	<span></span>	<span></span>	<span></span>
Poutrelles latérales de renfort en acier à haute résistance dans les portières	<span></span>	<span></span>	<span></span>	<span></span>	<span></span>
Construction de carrosserie en zones comportant des zones de déformation à l'avant et à l'arrière	<span></span>	<span></span>	<span></span>	<span></span>	<span></span>
Bandes de plissement dans le capot	<span></span>	<span></span>	<span></span>	<span></span>	<span></span>
Moniteur de pression des pneus (TPMS) avec affichage de la pression de chaque pneu et signal de pression adéquate <sup>34,35</sup>	<span></span>	<span></span>	<span></span>	<span></span>	<span></span>
Système antivol	<span></span>	<span></span>	<span></span>	<span></span>	<span></span>
Système antidémarrage de Nissan	<span></span>	<span></span>	<span></span>	<span></span>	<span></span>

De série

## DIMENSIONS, CAPACITÉS, POIDS ET CONSOMMATION

Dimensions extérieures – mm (po)					
Empattement	<span></span>	<span></span>	<span></span>	<span></span>	<span></span>
Longueur hors tout	<span></span>	<span></span>	<span></span>	<span></span>	<span></span>
Largeur hors tout	<span></span>	<span></span>	<span></span>	<span></span>	<span></span>
Hauteur hors tout	<span></span>	<span></span>	<span></span>	<span></span>	<span></span>
Largeur de la voie (avant et arrière)	<span></span>	<span></span>	<span></span>	<span></span>	<span></span>

Dimensions intérieures – mm (po)					
<b>Intérieur (avant/arrière)</b>					
Garde au toit avec toit ouvrant	<span></span>	<span></span>	<span></span>	<span></span>	<span></span>
Garde au toit sans toit ouvrant	<span></span>	<span></span>	<span></span>	<span></span>	<span></span>
Espace aux jambes	<span></span>	<span></span>	<span></span>	<span></span>	<span></span>
Espace aux épaules	<span></span>	<span></span>	<span></span>	<span></span>	<span></span>

Dimensions de l'aire de chargement – mm (po) <sup>24</sup>					
Longueur avec sièges arrière relevés	<span></span>	<span></span>	<span></span>	<span></span>	<span></span>
Longueur avec sièges arrière rabattus	<span></span>	<span></span>	<span></span>	<span></span>	<span></span>
Largeur	<span></span>	<span></span>	<span></span>	<span></span>	<span></span>
Hauteur avec toit ouvrant	<span></span>	<span></span>	<span></span>	<span></span>	<span></span>
Hauteur sans toit ouvrant	<span></span>	<span></span>	<span></span>	<span></span>	<span></span>