



Nissan Intelligent Mobility<sup>MC</sup> vous permet de garder une longueur d'avance. Elle agit comme une extension de vos sens en augmentant votre champ de vision et de détection, en vous aidant à réagir de façon plus efficace et, à l'occasion, en réagissant à votre place. L'objectif de Nissan Intelligent Mobility<sup>MC</sup> est de contribuer à un monde meilleur, dont les mots d'ordre sont confiance, enthousiasme et connectivité.



MAXIMA<sup>MD</sup>  
2021



<sup>1</sup>La disponibilité des caractéristiques varie selon l'année, le modèle, la version, l'ensemble et les options. <sup>2</sup>La conduite est une activité sérieuse qui exige toute votre attention. Si toutefois vous deviez utiliser un appareil branché en conduisant, faites-le avec une extrême prudence en tout temps afin de demeurer pleinement concentré sur la conduite du véhicule. <sup>3</sup>La conduite est une activité sérieuse qui exige toute votre attention. Si toutefois vous deviez utiliser cette fonction en conduisant, faites-le toujours avec une extrême prudence afin de rester parfaitement concentré sur la conduite du véhicule. <sup>4</sup>L'information affichée dépend de l'équipement du véhicule. <sup>5</sup>Ne programmez jamais ce système en conduisant. Il se peut que les données cartographiques du service GPS ne soient pas détaillées pour toutes les régions ou qu'elles ne tiennent pas compte de l'état actuel des routes. <sup>6</sup>Caractéristique livrable. <sup>7</sup>Garnitures en cuir. <sup>8</sup>Aux places avant et latérales arrière seulement. <sup>9</sup>Peut être assujéti aux lois provinciales. Assurez-vous de vous y conformer avant d'utiliser ce dispositif. <sup>10</sup>La disponibilité des caractéristiques varie en fonction du modèle du véhicule, de sa version, de l'ensemble et des options choisies. Un appareil compatible branché peut être requis, et la disponibilité des fonctions peut dépendre des capacités de l'appareil. Veuillez consulter le manuel d'utilisation de l'appareil branché pour plus de détails. Disponibilité tardive de certaines fonctions. La conduite est une activité sérieuse qui exige toute votre attention. N'utilisez ces fonctions et les appareils branchés que lorsque vous pouvez le faire en toute légalité et sécurité. Certaines caractéristiques, comme l'alerte automatique en cas d'impact et l'assistance d'urgence SOS, dépendent du bon fonctionnement du dispositif télématique, de sa capacité à se connecter à un réseau sans fil, de la disponibilité d'un réseau sans fil compatible, des données de carte de navigation et de la réception du signal GPS par satellite, sans lesquels la capacité à joindre le service à la clientèle ou à obtenir de l'aide peut être limitée. Il se peut que les données cartographiques du service GPS ne soient pas détaillées pour toutes les régions ou qu'elles ne tiennent pas compte de l'état actuel des routes. Ne programmez jamais le GPS en conduisant. L'utilisation des fonctions de démarrage à distance et d'activation du klaxon à distance n'est permise que si elle est conforme aux lois, aux règlements ou aux ordonnances en vigueur à l'endroit où se trouve votre véhicule. Certains services et certaines caractéristiques sont fournis par des entreprises indépendantes qui ne relèvent pas de la responsabilité de Nissan. **En cas d'interruption ou de restriction des services ou des caractéristiques par le fournisseur, les services ou caractéristiques pourraient être suspendus ou interrompus sans préavis ni responsabilité de la part de Nissan ou de ses partenaires ou agents.** Les services et fonctions peuvent exiger un réseau cellulaire compatible fourni par des entreprises indépendantes qui ne sont pas sous la responsabilité de Nissan ou de ses partenaires ou agents. L'intensité du signal du réseau cellulaire peut varier et ne pas être disponible dans toutes les régions ou en tout temps. Les services et les caractéristiques peuvent ne pas fonctionner en cas d'indisponibilité, de restriction ou d'interruption du réseau cellulaire. Nissan et ses partenaires ou agents ne sont pas responsables des frais éventuels devant être engagés ou des changements devant être apportés par un tiers pour assurer un fonctionnement ininterrompu à la suite de l'indisponibilité, de la restriction ou de l'interruption du réseau cellulaire (y compris le remplacement ou la mise à niveau de l'équipement, le cas échéant, ou les frais d'itinérance inhérents à l'utilisation d'autres réseaux). La technologie est en constante évolution et les changements apportés par les entreprises indépendantes ne relèvent pas de la responsabilité de Nissan ni de ses partenaires ou agents. Une inscription, l'accord du propriétaire, un numéro d'identification personnel (NIP) et un contrat d'abonnement peuvent être requis pour recevoir l'ensemble des fonctions et services. Les périodes d'essai (le cas échéant) commencent à la date d'achat ou de location du véhicule Nissan neuf. Les périodes d'essai peuvent être modifiées à tout moment et se terminer avant la date prévue sans préavis. Les abonnements requis peuvent être vendus séparément pour chaque fonction ou service après la fin de la période d'essai et ils peuvent se poursuivre jusqu'à ce que vous appelez le fournisseur de service pour demander une annulation. Des frais d'installation, des frais d'activation uniques et d'autres frais et taxes peuvent s'appliquer. Les frais et la programmation peuvent faire l'objet de changements. Des restrictions d'âge peuvent s'appliquer aux fonctions dans certaines régions. Des abonnements régis par le contrat d'abonnement, les modalités et la politique de confidentialité du fournisseur de service sont disponibles sur le site Web du fournisseur de service. Des frais peuvent s'appliquer aux messages texte ou à l'utilisation du réseau de données. Les noms, logos et slogans de Nissan sont des marques de commerce utilisées sous licence ou appartenant à Nissan Motor Co. Itée ou à ses filiales nord-américaines. Les autres marques de commerce et appellations commerciales appartiennent à leurs propriétaires respectifs. **Consultez un concessionnaire ou le manuel du conducteur pour obtenir d'importants renseignements sur la sécurité et les limites du système, et de l'information supplémentaire sur son fonctionnement et ses fonctions.** <sup>11</sup>L'alerte intelligente vigilance conducteur ne peut pas émettre une alerte dans chaque cas. Consultez le manuel du conducteur pour obtenir des renseignements sur la sécurité. <sup>12</sup>Le système de freinage d'urgence intelligent et le système de freinage d'urgence intelligent avec détection de piétons ne peuvent prévenir toutes les collisions, et il se peut qu'ils n'émettent pas d'avertissement ou ne freinent pas dans certaines situations. Le conducteur doit surveiller la circulation et freiner lorsque nécessaire pour éviter une collision. Consultez le manuel du conducteur pour obtenir des renseignements sur la sécurité. <sup>13</sup>Le système de freinage d'urgence intelligent ne peut prévenir la totalité des collisions, et il se peut qu'il n'émette pas d'avertissement ou ne freine pas dans certaines situations. Le conducteur doit surveiller la circulation et freiner lorsque nécessaire pour éviter une collision. Consultez le manuel du conducteur pour obtenir des renseignements sur la sécurité. <sup>14</sup>Il se peut que le système d'alerte de trafic transversal ne détecte pas tous les véhicules. Consultez le manuel du conducteur pour obtenir des renseignements sur la sécurité. <sup>15</sup>Le système d'avertissement sur l'angle mort ne peut prévenir les collisions. Il se peut également qu'il ne détecte pas certains objets ou qu'il n'émette pas d'avertissement dans certaines situations. Le conducteur doit toujours vérifier son angle mort avant de changer de voie. Consultez le manuel du conducteur pour obtenir des renseignements sur la sécurité. <sup>16</sup>Les systèmes de détection de sortie de voie et de prévention de sortie de voie intelligents fonctionnent uniquement lorsque les lignes séparant les voies peuvent être détectées. Consultez le manuel du conducteur pour obtenir des renseignements sur la sécurité. <sup>17</sup>L'écran de visualisation du périmètre intelligent n'élimine pas les angles morts et pourrait ne pas détecter tous les objets. Le conducteur doit toujours regarder autour de lui avant de déplacer son véhicule. Consultez le manuel du conducteur pour obtenir des renseignements sur la sécurité. <sup>18</sup>Vue virtuelle composite à 360° du véhicule. <sup>19</sup>Les technologies de sécurité de pointe de Nissan ne peuvent pas prévenir toutes les collisions ni émettre des avertissements dans toutes les situations. Consultez le manuel du conducteur pour obtenir des renseignements importants sur la sécurité. <sup>20</sup>L'avertissement de risque de collision frontale intelligent ne peut prévenir les collisions. Consultez le manuel du conducteur pour obtenir des renseignements sur la sécurité. <sup>21</sup>Option moyennant un supplément. <sup>22</sup>Selon l'éventualité qui survient en premier. <sup>23</sup>Il se peut que la caméra de marche arrière ne détecte pas tous les objets. Elle n'élimine pas les angles morts et n'émet aucun avertissement en présence d'objets en mouvement. Consultez le manuel du conducteur pour obtenir des renseignements sur la sécurité. <sup>24</sup>Le système sonar ne peut détecter tous les objets. Le conducteur doit toujours regarder autour de lui avant de déplacer son véhicule. Consultez le manuel du conducteur pour obtenir des renseignements sur la sécurité. <sup>25</sup>Le contrôle actif de la trajectoire n'empêche pas les collisions ou la perte de contrôle du véhicule. Le conducteur doit garder la maîtrise du véhicule en tout temps. Consultez le manuel du conducteur pour obtenir des renseignements sur la sécurité. <sup>26</sup>Il se peut que le système de reconnaissance des panneaux routiers ne détecte ni ne lise tous les panneaux routiers dans toutes les conditions. Le conducteur doit surveiller tous les panneaux routiers et respecter le Code de la route. <sup>27</sup>Consultez le manuel du conducteur pour obtenir des renseignements sur la sécurité. <sup>28</sup>La radio par satellite XM<sup>SM</sup> et SiriusXM<sup>SM</sup> est offerte dans les 10 provinces canadiennes et dans les 48 États contigus des États-Unis. Un abonnement est vendu séparément après la période d'essai. Tous les abonnements sont vendus selon les conditions générales accessibles en ligne à [siriusxm.ca/conditions](http://siriusxm.ca/conditions). Les frais et la programmation peuvent faire l'objet de changements. ©2021 Sirius XM Canada Inc. Les noms Sirius<sup>SM</sup>, XM<sup>SM</sup> et SiriusXM<sup>SM</sup> ainsi que les marques et logos s'y rattachant sont des marques de commerce de Sirius XM Radio Inc. Les autres marques de commerce appartiennent à leurs propriétaires respectifs. <sup>29</sup>La disponibilité de certaines options dépend de la compatibilité Bluetooth<sup>SM</sup> du téléphone cellulaire. Veuillez consulter le mode d'emploi de votre téléphone pour en savoir plus. Le nom et les logos Bluetooth<sup>SM</sup> sont la propriété de Bluetooth SIG Inc. et sont utilisés sous licence par Nissan. <sup>30</sup>N'utilisez la messagerie texte mains libres que lorsque le véhicule est stationné dans un endroit sécuritaire. Si vous devez utiliser cette caractéristique en conduisant, surveillez les conditions de la circulation et gardez les deux mains sur le volant pour éviter une collision. Un appareil compatible est requis. Des frais peuvent s'appliquer aux messages texte et à l'utilisation du réseau de données. <sup>31</sup>L'assistance au freinage ne peut prévenir la totalité des collisions. Il se peut également que le système n'émette pas d'avertissement ou n'applique pas les freins dans certaines situations. Le conducteur doit surveiller la circulation et freiner lorsque nécessaire pour éviter une collision. Consultez le manuel du conducteur pour obtenir des renseignements sur la sécurité. <sup>32</sup>Le contrôle dynamique du véhicule n'empêche pas les accidents attribuables aux coups de volant brusques, à la négligence ou à une conduite dangereuse. Il doit toujours être activé lorsque vous conduisez, à l'exception des situations où vous devez sortir votre véhicule de la boue ou de la neige. Consultez le manuel du conducteur pour obtenir des renseignements sur la sécurité. <sup>33</sup>Les coussins gonflables sont uniquement un système de retenue supplémentaire. Bouclez toujours votre ceinture de sécurité. Ne placez jamais un siège pour enfant faisant face à l'arrière sur le siège passager avant. Les enfants de 12 ans ou moins devraient prendre place à l'arrière, bien attachés selon leur taille, soit dans un siège pour enfant ou sur un rehausseur, soit avec la ceinture de sécurité. Les coussins gonflables se déploient uniquement dans certains types de collision. Consultez le manuel du conducteur pour obtenir des renseignements sur la sécurité. <sup>34</sup>Le moniteur de pression des pneus ne remplace pas une vérification régulière de la pression des pneus. Consultez le manuel du conducteur pour obtenir des renseignements sur la sécurité. <sup>35</sup>La clé de contact doit être en position « On » pour que le signal de pression adéquate des pneus fonctionne. <sup>36</sup>Consommation de carburant estimative pour les modèles 2021. La consommation de carburant réelle peut varier en fonction des conditions de conduite. À utiliser à des fins de comparaison seulement. Android Auto<sup>SM</sup> est une marque de commerce de Google LLC. Apple CarPlay<sup>SM</sup> est une marque déposée d'Apple Inc. Bluetooth<sup>SM</sup> est une marque déposée de Bluetooth SIG Inc. Bose<sup>SM</sup> et Centerpoint<sup>SM</sup> sont des marques déposées de The Bose Corporation. Facebook<sup>SM</sup> est une marque déposée de Facebook Inc. Google Assistant est une marque de commerce de Google LLC. Google Maps<sup>SM</sup> est une marque de commerce de Google LLC. HomeLink<sup>SM</sup> est une marque déposée de Centex Corporation. Instagram<sup>SM</sup> est une marque déposée d'Instagram LLC. iPhone<sup>SM</sup> est une marque déposée d'Apple Inc. Tous droits réservés. iPhone<sup>SM</sup> et autres dispositifs externes non compris. Siri<sup>SM</sup> et Siri<sup>SM</sup> Eyes Free sont des marques déposées d'Apple Inc. Les noms Sirius<sup>SM</sup>, XM<sup>SM</sup> et SiriusXM<sup>SM</sup> ainsi que les marques et logos s'y rattachant sont des marques de commerce de Sirius XM Radio Inc. Les autres marques de commerce appartiennent à leurs propriétaires respectifs. <sup>Twitter<sup>SM</sup></sup> est une marque déposée de Twitter Inc. YouTube<sup>SM</sup> est une marque déposée de Google LLC. Les images pourraient montrer de l'équipement livrable supplémentaire. Toutes les illustrations, photos et données techniques de cette brochure s'appuient sur les derniers renseignements disponibles sur le produit. Pour plus de précisions, nous vous invitons à venir voir les véhicules en exposition. Nissan Canada Inc. se réserve le droit d'apporter des changements en tout temps, et sans préavis, aux prix, aux couleurs, aux matériaux, aux équipements, aux données techniques et aux modèles, ainsi que d'interrompre la production de tout modèle ou équipement. Pour en savoir davantage sur les options et accessoires, veuillez communiquer avec un concessionnaire Nissan. Les marques déposées appartiennent à leurs propriétaires respectifs. Vous trouverez sur le site [nissan.ca](http://nissan.ca) la possibilité de « créer votre propre Nissan » et de trouver le concessionnaire le plus près de chez vous, ainsi que des renseignements à propos des principaux services de soutien de Nissan. Les noms, logos, noms de produits, noms de caractéristiques et slogans de Nissan sont des marques de commerce utilisées sous licence ou appartenant à Nissan Motor Co. Itée ou à ses filiales nord-américaines. **Bouclez toujours votre ceinture de sécurité et conduisez de façon responsable.** Numéro de catalogue : 99999-MAX21FR. ©2020 Nissan Canada Inc. Tous droits réservés.

consultez [nissan.ca](http://nissan.ca)

Et si vous vous laissiez exalter par 40 ans de perfectionnement? Découvrez la voiture sport à 4 portes. Envie de conduire confortablement ou, au contraire, de tailler la route? C'est vous qui voyez. Au simple toucher d'un bouton, le puissant moteur de haute technologie de cette voiture s'adapte à vos envies. Qui plus est, elle est dotée de caractéristiques d'aide à la conduite évoluées<sup>1</sup> et d'une connectivité fluide avec votre téléphone intelligent compatible<sup>2</sup>. Conduire une légende vivante a ses avantages. Entrez dans l'ère de Nissan Intelligent Mobility<sup>MC1</sup>.



Meilleur attrait parmi les voiture pleine  
grandeur aux États-Unis, 3 années d'affilée  
- J.D. Power, 2020

Pour toute information sur les prix J.D. Power,  
visitez [jdpower.com/awards](http://jdpower.com/awards).

## Un engagement illimité

La Maxima<sup>™</sup> vous offre une incomparable harmonie de conduite. La rotation de la console centrale vers le conducteur vous donne un meilleur accès aux principales commandes. L'écran d'aide à la conduite perfectionné de série permet de consulter des renseignements en un clin d'œil<sup>3,4</sup>. Grâce au système de navigation Nissan Door to Door avec Premium Traffic et à la connectivité pour téléphone intelligent, le monde est au bout de vos doigts<sup>2,5</sup>. Aucun détail n'a été laissé au hasard : le levier de vitesses, le contrôleur d'affichage et le sélecteur de mode de conduite ergonomiques sont regroupés et judicieusement disposés.

Tableau de bord, portes et console rehaussés de coutures véritables

Écran d'aide à la conduite perfectionné de 178 mm (7 po)<sup>3,4</sup>

Écran couleur tactile de 203 mm (8 po)

Console centrale inclinée de 7 degrés

Volant à méplat gainé de cuir Ascot haut de gamme<sup>6</sup>

Contrôleur d'affichage

Sélecteur de mode de conduite

Sièges avec réglage de température<sup>6</sup>



## Performance sur mesure

Le légendaire moteur V6 VQ n'attend qu'une pression de votre pied droit pour libérer toute sa puissance tandis que la boîte de vitesses Xtronic CVT<sup>MD</sup> (à variation continue) s'assure que vous demeurez au point névralgique de la plage de puissance. Il n'y a aucun doute : la Maxima est le rêve de tout conducteur devenu réalité.

De plus, grâce au sélecteur de mode de conduite de série, vous pouvez passer d'une berline sport à une voiture de tourisme luxueuse au simple toucher d'un bouton.



Nissan Maxima<sup>MD</sup> SR avec cuir charbon de bois et garnitures en Alcantara<sup>MD7</sup>

## Ambiance pure

Le terme technique qui s'applique ici est « ouh là là ». Il n'y a pas de meilleure description : la conduite parfaitement exécutée avec élégance et style.

Sièges avant « zéro gravité »<sup>8</sup>

Sièges avant avec réglage de la température<sup>6</sup>

Éclairage ambiant à DEL

Tableau de bord américain illustré.

## Android Auto<sup>MC</sup>

Avec Android Auto dans votre Maxima, vous pouvez garder vos yeux sur la route et vos mains sur le volant, tout en vous servant de votre voix pour vous aider à profiter de votre journée. Demandez à Google de jouer votre chanson préférée, de vous conduire jusqu'à votre domicile ou d'utiliser la messagerie texte mains libres. Il suffit de dire « Hey Google » ou d'appuyer longuement sur le bouton de commande vocale sur votre volant<sup>10</sup>.



Tableau de bord américain illustré.

## Une lecture immédiate

**Écran d'aide à la conduite perfectionné de Nissan** La Maxima vous aide à vous concentrer sur ce qui compte le plus : conduire. Qu'il s'agisse des indications à chaque virage<sup>5</sup>, de l'identification de l'appelant ou même de l'alerte vigilance conducteur<sup>11</sup> qui vous avertit lorsqu'elle détecte que vous avez besoin de vous reposer, l'écran d'aide à la conduite perfectionné de 178 mm (7 po) affiche tous les renseignements utiles juste devant vous. Vous pouvez même changer la couleur de la Maxima affichée pour qu'elle soit à votre goût<sup>3,4</sup>.

## Démarrage à distance à partir de votre téléphone

Grâce aux Services NissanConnect<sup>MD</sup>, démarrez votre véhicule à distance presque n'importe où, pourvu que votre téléphone compatible fonctionne. Vous souhaitez déverrouiller votre véhicule pour un ami? Il vous suffit d'appuyer sur le bouton de déverrouillage sur votre téléphone. Vous pouvez même retrouver l'emplacement de votre véhicule stationné. Voilà une technologie conçue juste pour vous<sup>6,9,10</sup>.

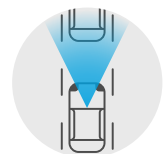


## Intégration d'Apple CarPlay<sup>MD</sup>

Des gens à voir? Des endroits à visiter? Il suffit de demander à Siri<sup>MD</sup>. Équipé de la commande vocale Siri<sup>MD</sup>, Apple CarPlay<sup>MD</sup> (illustré ci-dessus) vous permet d'accéder à vos contacts, à vos applications de musique préférées, à Apple Maps et plus encore, le tout à bord de votre Maxima. Vous pouvez même utiliser les commandes au volant pour régler le volume et passer d'un écran à l'autre. Branchez tout simplement votre iPhone<sup>MD</sup> compatible et allez-y<sup>2,10</sup>.

## Bouclier de sécurité<sup>MD</sup> 360 de série

Imaginez prendre la route dans une confiance absolue. Compris dans la Nissan Intelligent Mobility<sup>MC</sup>, le bouclier de sécurité 360 propose des caractéristiques qui surveillent ce qui se trouve à l'avant, à l'arrière et sur les côtés, et peut intervenir pour aider à assurer votre sécurité. Les caractéristiques suivantes sont livrées de série sur toutes les Nissan Maxima<sup>MD</sup> 2021<sup>1,15</sup>.



SYSTÈME DE FREINAGE D'URGENCE INTELLIGENT AVEC DÉTECTION DE PIÉTONS<sup>12</sup>



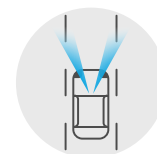
SYSTÈME DE FREINAGE D'URGENCE ARRIÈRE INTELLIGENT<sup>13</sup>



SYSTÈME D'ALERTE DE TRAFIC TRANSVERSAL<sup>14</sup>



SYSTÈME D'AVERTISSEMENT SUR L'ANGLE MORT<sup>15</sup>



SYSTÈME DE DÉTECTION DE SORTIE DE VOIE<sup>16</sup>



ASSISTANCE AUX FEUX DE ROUTE

## Profitez d'une vision et d'une détection accrues

**Régulateur de vitesse intelligent** Ce système surveille la circulation pour rendre vos trajets moins monotones. Il vous aide à maintenir une vitesse réglable et une distance programmée entre votre véhicule et celui qui vous précède<sup>19</sup>.



## Avertissement de risque de collision frontale intelligent

La Maxima est à l'affût lorsque vous ne pouvez pas voir ce qui se trouve devant vous. L'avertissement de risque de collision frontale intelligent surveille jusqu'à deux véhicules devant vous. S'il détecte un ralentissement soudain des voitures qui vous précèdent, il vous invite à ralentir<sup>20</sup>.



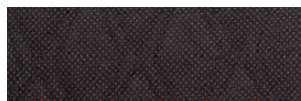
**Écran de visualisation du périmètre intelligent** Quatre caméras facilitent le stationnement grâce à une vue virtuelle composite en plongée à 360 degrés de votre Maxima. Vous pouvez sélectionner un plan plus serré de l'avant, de l'arrière ou des côtés du véhicule sur l'écran divisé, et avoir ainsi une meilleure vue d'ensemble. Un avertissement s'affiche également à l'écran si des objets en mouvement sont détectés à proximité de votre véhicule<sup>6,17,18</sup>.

**Système de prévention de sortie de voie intelligent** La Maxima vous aide à maintenir le véhicule dans votre voie. Lorsque les lignes séparant les voies sont clairement visibles, le système de prévention de sortie de voie intelligent détecte si vous déviez de votre voie et freine légèrement pour vous aider à revenir doucement dans votre voie<sup>6,16</sup>.

## CHOISISSEZ VOTRE COULEUR ET VOTRE HABITACLE



Cuir charbon de bois<sup>7</sup> | SL



Cuir Ascot haut de gamme de couleur charbon de bois avec garnitures en Alcantara<sup>MD7</sup> | SR



Cuir Ascot haut de gamme de couleur charbon de bois<sup>7</sup> | Platine



Cuir Ascot haut de gamme de couleur cachemire<sup>7</sup> | Platine

**Peinture à nanopigments.** La couleur rouge cornaline de la Maxima<sup>MD</sup> bénéficie d'une technologie de nanopigments qui fait que les pigments de peinture sont 10 fois plus fins que ceux utilisés dans les peintures traditionnelles. Le fini ainsi obtenu est tout à fait stupéfiant, avec une apparence exceptionnellement fraîche, profonde et lustrée.

Nissan a fait en sorte que les couleurs numériques présentées ici se rapprochent le plus possible des couleurs réelles des véhicules. Il se peut toutefois que l'éclairage ou la qualité de l'écran modifient légèrement la couleur des échantillons. Nous vous invitons à passer chez un concessionnaire pour voir le véhicule et les couleurs réels.

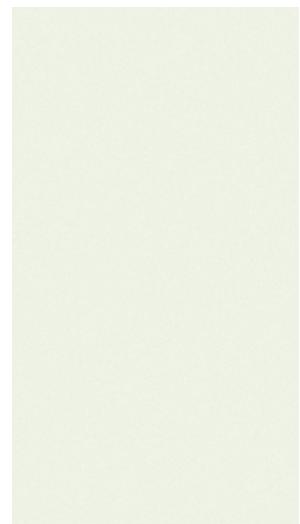
■ De série

CUIR CHARBON DE BOIS<sup>7</sup>

CUIR ASCOT HAUT DE GAMME DE COULEUR CHARBON DE BOIS AVEC GARNITURES EN ALCANTARA<sup>MD7</sup>

CUIR ASCOT HAUT DE GAMME DE COULEUR CHARBON DE BOIS<sup>7</sup>

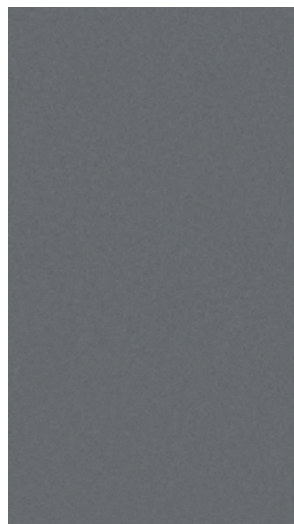
CUIR ASCOT HAUT DE GAMME DE COULEUR CACHEMIRE



Blanc nacré<sup>21</sup> QAB

SL SR PLATINE

■ ■ ■



Gris poudre métallisé<sup>21</sup> KAD

SL SR PLATINE

■ ■ ■



Soleil couchant<sup>21</sup> EBL

SL SR PLATINE

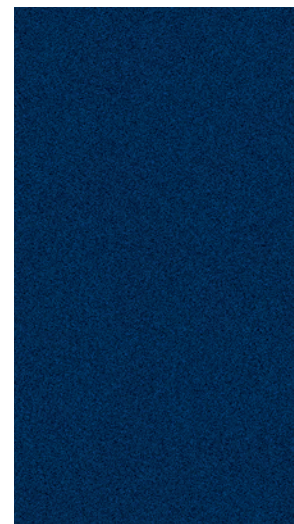
■ ■ ■



Rouge cornaline<sup>21</sup> NBM

SL SR PLATINE

■ ■ ■



Bleu nacré profond<sup>21</sup> RAY

SL SR PLATINE

■ ■ ■



Noir intense KH3

SL SR PLATINE

■ ■ ■

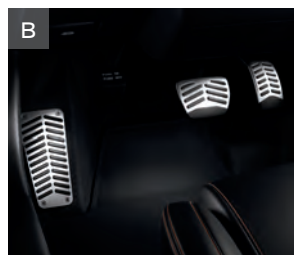
## ACCESSOIRES D'ORIGINE NISSAN

Tous les accessoires d'origine Nissan sont conçus pour convenir parfaitement à votre véhicule et ont réussi des essais de durabilité. De plus, ils sont couverts par la garantie limitée de 3 ans/60 000 km (selon la première éventualité) de Nissan (s'ils sont installés par le concessionnaire au moment de l'achat) et peuvent être financés si vous les achetez en même temps que votre véhicule et les faites installer par votre concessionnaire. Certaines modalités et exclusions s'appliquent. Consultez le livret de renseignements sur la garantie pour connaître tous les détails.

- A. **Diffuseur arrière**  
Suivez le courant avec une touche d'élégance.
- B. **Pédales sport**  
Adhérence et style inspirés de la course.
- C. **Jantes en alliage d'aluminium de 18 po**  
Un style dynamique, exclusivement pour la Maxima<sup>MD</sup>.
- D. **Éclairage d'ambiance**  
Une entrée remarquée chaque fois que vous montez à bord.

Accessoires supplémentaires :

- Moulures de bas de caisse
- Plaques de seuil éclairées
- Pommeaux de levier de vitesses
- Tapis toutes saisons
- Garnitures intérieures
- Organisateur de coffre
- Protecteur de coffre toutes saisons
- Aileron arrière haut de gamme
- Et plus encore



Pour en savoir plus, consultez un concessionnaire Nissan ou le site [accessoires.nissan.ca](https://accessoires.nissan.ca)

## VOTRE PROPRE NISSAN

**Choix de financement** Nissan Canada Finance propose un grand choix d'options de financement pour l'achat et la location qui peuvent être adaptées en fonction de vos besoins. Nos programmes uniques comprennent notamment le Programme pour diplômés Nissan, le Programme de fidélisation et le Programme Avantage Nissan. Consultez notre site Web [Nissan.ca/finance](https://nissan.ca/finance) pour explorer toutes les options disponibles. Nous avons également facilité le processus de préautorisation de crédit en ligne. Les taux et la durée de l'ensemble de nos programmes sont concurrentiels. Grâce à la polyvalence de nos options, il est plus facile que jamais de se procurer un véhicule Nissan neuf. Renseignez-vous auprès d'un concessionnaire Nissan pour obtenir tous les détails.

**Garantie « sans souci »** Tous les véhicules Nissan 2021 sont couverts par une garantie intégrale de 3 ans/60 000 km<sup>22</sup>, une garantie de 5 ans/100 000 km sur le groupe motopropulseur<sup>22</sup>, une garantie de 8 ans/130 000 km sur certains composants du dispositif antipollution<sup>22</sup> et une garantie de 5 ans/kilométrage illimité contre les perforations causées par la corrosion. À titre de propriétaire d'un véhicule Nissan, vous bénéficiez également d'un programme d'assistance routière de 3 ans, 24 heures sur 24. Certaines modalités et exclusions s'appliquent.

Consultez le livret de renseignements sur la garantie pour connaître tous les détails.

**Programme sécuritaire prolongé (PSP)** Pour avoir l'esprit tranquille, nous vous suggérons d'adhérer au Programme sécuritaire prolongé de Nissan. Notre engagement consiste à vous servir et à vous aider pour que vous puissiez oublier vos soucis. Que votre véhicule soit acheté ou loué, nous avons le programme qui convient le mieux à vos habitudes de conduite.

**Programme d'entretien prépayé Sécurité+Plus<sup>MC</sup>** Un choix judicieux pour l'entretien de votre nouveau véhicule Nissan. Reconnu et accepté par tous les concessionnaires Nissan participants au Canada et aux États-Unis, ce programme fait appel à des techniciens formés par Nissan qui utilisent des pièces d'origine Nissan pour l'entretien de votre véhicule. De plus, vous n'avez plus à vous soucier de l'augmentation du prix des pièces ou de la main-d'œuvre. Notre grande variété de programmes saura vous satisfaire. Consultez un concessionnaire pour tous les détails.

## SÉLECTIONNEZ VOTRE VERSION

### SL

- Moteur V6 de 3,5 L développant 300 ch avec un couple de 261 lb-pi
- Boîte de vitesse Xtronic CVT<sup>MD</sup> (à variation continue)
- Sélecteur de mode de conduite avec modes Normal et Sport
- Régulateur de vitesse intelligent<sup>19</sup>
- Avertissement de risque de collision frontale intelligent<sup>20</sup>
- Système de freinage d'urgence intelligent avec détection de piétons<sup>12</sup>
- Système de freinage d'urgence arrière intelligent<sup>13</sup>
- Système de détection de sortie de voie<sup>16</sup>
- Système d'avertissement sur l'angle mort<sup>15</sup>
- Système d'alerte de trafic transversal<sup>14</sup>
- Caméra de marche arrière<sup>23</sup>
- Système sonar avant et arrière<sup>24</sup>
- Module de contrôle dynamique intégré – contrôle actif de la suspension, contrôle actif de la trajectoire<sup>25</sup> et système de frein moteur intelligent
- Assistance aux feux de route
- Reconnaissance des panneaux routiers<sup>26</sup>
- Alerte intelligente vigilance conducteur<sup>11</sup>
- Jantes en alliage d'aluminium au fini usiné de 18 po
- Phares à DEL avec feux de jour à DEL distinctifs
- Feux arrière à DEL distinctifs
- Rétroviseurs extérieurs électriques chauffants avec clignotants à DEL intégrés
- Toit vitré panoramique à 2 panneaux avec ouverture/fermeture monotouche
- Régulateur automatique de l'air ambiant bizona avec microfiltre d'habitacle et bouches de climatisation arrière
- Ouvre-porte de garage universel HomeLink<sup>MD</sup>
- Rétroviseur intérieur antiéblouissement
- Clé intelligente de Nissan et démarrage par bouton-poussoir
- Démarrage à distance avec régulateur de l'air ambiant intelligent<sup>9</sup>
- Avertisseur de portière arrière<sup>27</sup>
- Éclairage ambiant à DEL réglable
- Siège conducteur à 8 réglages électriques avec support lombaire électrique réglable
- Siège passager avant à 4 réglages électriques
- Rehausseur électrique pour le siège passager avant
- Sièges avant et latéraux arrière chauffants
- Volant chauffant
- Écran d'aide à la conduite perfectionné de 178 mm (7 po)<sup>3,4</sup>
- Écran tactile NissanConnect<sup>MD</sup> de 203 mm (8 po)<sup>3</sup>
- Système de navigation Nissan Door to Door avec Premium Traffic<sup>5</sup>
- Services NissanConnect<sup>MD</sup> fournis par SiriusXM<sup>MD</sup> avec période d'essai de 5 ans du forfait Plus et de 6 mois du forfait Privilège<sup>9,10</sup>
- NissanConnect<sup>MD</sup> avec point d'accès Wi-Fi<sup>10</sup>
- Intégration d'Apple CarPlay<sup>MD10</sup>
- Android Auto<sup>MD10</sup>
- SiriusXM<sup>MD</sup> Traffic et Travel Link<sup>MD</sup> avec période d'essai de 3 mois<sup>28</sup>
- Système téléphonique mains libres Bluetooth<sup>MD29</sup>
- Messagerie texte mains libres<sup>30</sup>
- Contrôleur d'affichage
- Chaîne audio Bose haut de gamme à 11 haut-parleurs avec technologie ambiophonique Centerpoint<sup>MD</sup> 2 de Bose
- Contrôle actif du bruit
- Deux ports USB et deux ports USB-C<sup>2</sup>
- Radio SiriusXM<sup>MD</sup> avec période d'essai de 3 mois<sup>28</sup>
- Transmission audio sans fil Bluetooth<sup>MD29</sup>



### SR

#### ÉQUIPEMENT DE LA VERSION SL, PLUS :

- Manettes de changement de rapport
- Suspension sport
- Système de prévention de sortie de voie intelligent<sup>16</sup>
- Écran de visualisation du périmètre intelligent<sup>17</sup>
- Jantes en alliage d'aluminium au fini noir lustré de 19 po
- Antibrouillards à DEL
- Rétroviseurs extérieurs s'inclinant vers le bas en marche arrière
- Rétroviseur extérieur antiéblouissement côté conducteur
- Aileron sport
- Système de mémorisation des réglages – siège conducteur et rétroviseurs extérieurs
- Siège conducteur avec rallonge manuelle pour les cuisses
- Sièges avant avec réglage de la température (chaud et froid)
- Sièges rehaussés de cuir Ascot haut de gamme avec garnitures en Alcantara<sup>MD</sup> matelassé à motif diamant
- Volant gainé de cuir Ascot haut de gamme avec garnitures en Alcantara<sup>MD</sup>
- Garnitures intérieures à facette chrome satiné foncé
- Pavillon charbon de bois
- Pédales sport en aluminium
- Amélioration active du son



### PLATINE

#### ÉQUIPEMENT DE LA VERSION SL, PLUS :

- Système de prévention de sortie de voie intelligent<sup>16</sup>
- Écran de visualisation du périmètre intelligent<sup>17</sup>
- Jantes en alliage d'aluminium au fini usiné de 19 po
- Antibrouillards à DEL
- Rétroviseurs extérieurs s'inclinant vers le bas en marche arrière
- Rétroviseur extérieur antiéblouissement côté conducteur
- Colonne de direction inclinable et télescopique à réglages électriques
- Essuie-glaces avant à balayage intermittent et à cadence variable avec détecteur de pluie
- Pare-soleil de lunette électrique
- Système de mémorisation des réglages – siège conducteur, volant et rétroviseurs extérieurs
- Siège conducteur avec rallonge manuelle pour les cuisses
- Sièges avant avec réglage de la température (chaud et froid)
- Sièges rehaussés de cuir Ascot haut de gamme avec garnitures en cuir matelassé à motif diamant
- Volant gainé de cuir Ascot haut de gamme
- Garnitures intérieures satinées à facette similibois érable piqué



## FICHE TECHNIQUE

Moteur	SL	SR	PLATINE
Moteur V6, 24 soupapes à DACT de 3,5 L	<span>■</span>	<span>■</span>	<span>■</span>
— Puissance – 300 ch à 6 400 tr/min			
— Couple – 261 lb-pi à 4 400 tr/min			
Système de contrôle de la distribution à variation continue des soupapes d'admission et d'échappement	<span>■</span>	<span>■</span>	<span>■</span>
Système d'allumage direct Nissan	<span>■</span>	<span>■</span>	<span>■</span>
Accélérateur électronique	<span>■</span>	<span>■</span>	<span>■</span>

Groupe motopropulseur			
Moteur avant/traction avant	<span>■</span>	<span>■</span>	<span>■</span>
Boîte de vitesses Xtronic CVT™ (à variation continue) avec sélecteur de mode de conduite et mode manuel	<span>■</span>	<span>■</span>	<span>■</span>
Manettes de changement de rapport		<span>■</span>	

Freins			
Disques ventilés à l'avant et à l'arrière	<span>■</span>	<span>■</span>	<span>■</span>
Système de freinage antiblocage (ABS) aux 4 roues	<span>■</span>	<span>■</span>	<span>■</span>
Répartition électronique de la force de freinage	<span>■</span>	<span>■</span>	<span>■</span>
Assistance au freinage <sup>31</sup>	<span>■</span>	<span>■</span>	<span>■</span>

Suspension, renforts du châssis et direction			
Suspension avant indépendante à jambes de force	<span>■</span>	<span>■</span>	<span>■</span>
Suspension arrière indépendante multibras	<span>■</span>	<span>■</span>	<span>■</span>
Barres stabilisatrices avant et arrière creuses	<span>■</span>	<span>■</span>	<span>■</span>
Suspension sport <span> </span> : jambes et amortisseurs recalibrés, ressorts plus rigides et barre stabilisatrice plus grosse à l'avant	<span>■</span>	<span>■</span>	<span>■</span>
Renfort de tourelles de jambes de force avant et de châssis arrière	<span>■</span>	<span>■</span>	<span>■</span>
Servodirection électro-hydraulique	<span>■</span>	<span>■</span>	<span>■</span>

Technologies d'aides à la conduite			
Régulateur de vitesse intelligent <sup>19</sup>	<span>■</span>	<span>■</span>	<span>■</span>
Avertissement de risque de collision frontale intelligent <sup>20</sup>	<span>■</span>	<span>■</span>	<span>■</span>
Système de freinage d'urgence intelligent avec détection de piétons <sup>12</sup>	<span>■</span>	<span>■</span>	<span>■</span>
Système de freinage d'urgence arrière intelligent <sup>13</sup>	<span>■</span>	<span>■</span>	<span>■</span>
Système de détection de sortie de voie <sup>15</sup>	<span>■</span>	<span>■</span>	<span>■</span>
Système de prévention de sortie de voie intelligent <sup>16</sup>		<span>■</span>	<span>■</span>
Système d'avertissement sur l'angle mort <sup>15</sup>	<span>■</span>	<span>■</span>	<span>■</span>
Système d'alerte de trafic transversal <sup>14</sup>	<span>■</span>	<span>■</span>	<span>■</span>
Caméra de marche arrière <sup>23</sup>	<span>■</span>	<span>■</span>	<span>■</span>
Écran de visualisation du périmètre intelligent <sup>17</sup>	<span>■</span>	<span>■</span>	<span>■</span>
Système sonar avant et arrière <sup>24</sup>	<span>■</span>	<span>■</span>	<span>■</span>
Contrôle dynamique du véhicule <sup>32</sup> et système de traction asservie	<span>■</span>	<span>■</span>	<span>■</span>
Module de contrôle dynamique intégré – contrôle actif de la suspension, contrôle actif de la trajectoire <sup>25</sup> et système de frein moteur intelligent	<span>■</span>	<span>■</span>	<span>■</span>
Assistance aux feux de route	<span>■</span>	<span>■</span>	<span>■</span>
Reconnaissance des panneaux routiers <sup>26</sup>	<span>■</span>	<span>■</span>	<span>■</span>
Alerte intelligente vigilance conducteur <sup>31</sup>	<span>■</span>	<span>■</span>	<span>■</span>

Jantes et pneus			
Jantes en alliage d'aluminium au fini usiné de 18 x 8 po	<span>■</span>		
Jantes en alliage d'aluminium noires lustrées de 19 x 8,5 po		<span>■</span>	
Jantes en alliage d'aluminium au fini usiné de 19 x 8 po			<span>■</span>
Pneus toutes saisons P245/45R18 à cote de vitesse V	<span>■</span>		
Pneus toutes saisons P245/40R19 à cote de vitesse W		<span>■</span>	<span>■</span>

Caractéristiques extérieures			
Phares à DEL avec feux de jour à DEL distinctifs	<span>■</span>	<span>■</span>	<span>■</span>
Antibrouillards à DEL		<span>■</span>	<span>■</span>
Feux arrière à DEL distinctifs	<span>■</span>	<span>■</span>	<span>■</span>
Phares intelligents automatiques	<span>■</span>	<span>■</span>	<span>■</span>
Calandre en V noire		<span>■</span>	

Caractéristiques extérieures (suite)	SL	SR	PLATINE
Garnitures extérieures noires		<span>■</span>	
Aileron sport		<span>■</span>	
Embouts d'échappement chromés quadruples	<span>■</span>	<span>■</span>	<span>■</span>
Rétroviseurs extérieurs électriques chauffants avec clignotants à DEL intégrés	<span>■</span>	<span>■</span>	<span>■</span>
Rétroviseurs extérieurs s'inclinant vers le bas en marche arrière		<span>■</span>	<span>■</span>
Rétroviseur extérieur antiéblouissement côté conducteur		<span>■</span>	<span>■</span>
Toit vitré panoramique à 2 panneaux avec ouverture/fermeture monotouche	<span>■</span>	<span>■</span>	<span>■</span>

Confort et commodités			
Régulateur automatique de l'air ambiant bizona avec microfiltre d'habitacle et bouches de climatisation arrière	<span>■</span>	<span>■</span>	<span>■</span>
Ouvre-porte de garage universel HomeLink™	<span>■</span>	<span>■</span>	<span>■</span>
Rétroviseur intérieur antiéblouissement	<span>■</span>	<span>■</span>	<span>■</span>
Clé intelligente de Nissan et démarrage par bouton-poussoir	<span>■</span>	<span>■</span>	<span>■</span>
Démarrage à distance <sup>9</sup> avec régulateur de l'air ambiant intelligent	<span>■</span>	<span>■</span>	<span>■</span>
Téléouverture des vitres avant et du coffre à l'aide de la clé intelligente de Nissan	<span>■</span>	<span>■</span>	<span>■</span>
Verrouillage électrique des portes avec autoverrouillage	<span>■</span>	<span>■</span>	<span>■</span>
Avertisseur de portière arrière <sup>27</sup>	<span>■</span>	<span>■</span>	<span>■</span>
Vitres électriques avec ouverture/fermeture monotouche des vitres avant	<span>■</span>	<span>■</span>	<span>■</span>
Colonne de direction inclinable et télescopique	<span>■</span>	<span>■</span>	
Colonne de direction inclinable et télescopique à réglages électriques			<span>■</span>
Essuie-glaces avant à balayage intermittent et à cadence variable en fonction de la vitesse du véhicule	<span>■</span>	<span>■</span>	<span>■</span>
Essuie-glaces avant à balayage intermittent et à cadence variable avec détecteur de pluie			<span>■</span>
Lampes de lecture à DEL à l'avant et à l'arrière	<span>■</span>	<span>■</span>	<span>■</span>
Éclairage ambiant à DEL réglable	<span>■</span>	<span>■</span>	<span>■</span>
Deux pare-soleil avec miroir de courtoisie éclairé et rallonge	<span>■</span>	<span>■</span>	<span>■</span>
Pare-soleil de lunette électrique	<span>■</span>	<span>■</span>	<span>■</span>
Prise de courant continu de 12 V <sup>2</sup>	<span>■</span>	<span>■</span>	<span>■</span>
Réserve de courant pour les accessoires et économiseur de batterie	<span>■</span>	<span>■</span>	<span>■</span>
Compartiment pour lunettes de soleil au pavillon	<span>■</span>	<span>■</span>	<span>■</span>
Pochettes au dos des sièges avant	<span>■</span>	<span>■</span>	<span>■</span>
Deux porte-gobelets et 2 porte-bouteilles à l'avant	<span>■</span>	<span>■</span>	<span>■</span>
Accoudoir arrière repliable avec 2 porte-gobelets	<span>■</span>	<span>■</span>	<span>■</span>

Sièges et aménagements			
Siège conducteur à 8 réglages électriques avec support lombaire électrique réglable	<span>■</span>	<span>■</span>	<span>■</span>
Siège passager avant à 4 réglages électriques	<span>■</span>	<span>■</span>	<span>■</span>
Système de mémorisation des réglages – siège conducteur et rétroviseurs extérieurs		<span>■</span>	
Système de mémorisation des réglages – siège conducteur, volant et rétroviseurs extérieurs		<span>■</span>	<span>■</span>
Siège conducteur avec rallonge manuelle pour les cuisses		<span>■</span>	<span>■</span>
Rehausseur électrique pour le siège passager avant	<span>■</span>	<span>■</span>	<span>■</span>
Sièges avant et latéraux arrière chauffants		<span>■</span>	<span>■</span>
Sièges avant avec réglage de la température (chaud et froid)		<span>■</span>	<span>■</span>
Volant chauffant	<span>■</span>	<span>■</span>	<span>■</span>
Sièges arrière rabattables 60/40	<span>■</span>	<span>■</span>	<span>■</span>
Sièges rehaussés de cuir	<span>■</span>		
Sièges rehaussés de cuir Ascot haut de gamme avec garnitures en Alcantara™ matelassé à motif diamant		<span>■</span>	
Sièges rehaussés de cuir Ascot haut de gamme avec garnitures en cuir matelassé à motif diamant			<span>■</span>
Volant gainé de cuir	<span>■</span>		
Volant gainé de cuir Ascot haut de gamme avec garniture en Alcantara™		<span>■</span>	
Volant gainé de cuir Ascot haut de gamme			<span>■</span>
Pommeau de levier de vitesses gainé de cuir	<span>■</span>	<span>■</span>	<span>■</span>
Garnitures à facette chrome satiné	<span>■</span>	<span>■</span>	<span>■</span>

Sièges et aménagements (suite)	SL	SR	PLATINE
Garnitures à facette chrome satiné foncé		<span>■</span>	
Garnitures intérieures à facette similibois érable piqué			<span>■</span>
Garnitures de pavillon et de montants charbon de bois		<span>■</span>	
Pédales sport en aluminium		<span>■</span>	
Tapis protecteurs en moquette	<span>■</span>	<span>■</span>	<span>■</span>

Infodivertissement			
Écran d'aide à la conduite perfectionné de 178 mm (7 po) <sup>3,4</sup>	<span>■</span>	<span>■</span>	<span>■</span>
Écran tactile NissanConnect™ de 203 mm (8 po) <sup>3</sup>	<span>■</span>	<span>■</span>	<span>■</span>
Système de navigation Nissan Door to Door avec Premium Traffic <sup>5</sup>	<span>■</span>	<span>■</span>	<span>■</span>
Services NissanConnect™ fournis par SiriusXM™ avec période d'essai de 5 ans du forfait Plus et de 6 mois du forfait Privilège <sup>3,10</sup>	<span>■</span>	<span>■</span>	<span>■</span>
NissanConnect™ avec point d'accès Wi-Fi <sup>10</sup>	<span>■</span>	<span>■</span>	<span>■</span>
Intégration d'Apple CarPlay <sup>10,10</sup>	<span>■</span>	<span>■</span>	<span>■</span>
Android Auto <sup>10,10</sup>	<span>■</span>	<span>■</span>	<span>■</span>
SiriusXM™ Traffic et Travel Link™ avec période d'essai de 3 mois <sup>28</sup>	<span>■</span>	<span>■</span>	<span>■</span>
Système téléphonique mains libres Bluetooth™ <sup>29</sup>	<span>■</span>	<span>■</span>	<span>■</span>
Messagerie texte mains libres <sup>30</sup>	<span>■</span>	<span>■</span>	<span>■</span>
Contrôleur d'affichage	<span>■</span>	<span>■</span>	<span>■</span>
Chaîne audio Bose haut de gamme à 11 haut-parleurs avec technologie ambiophonique Centerpoint™ 2 de Bose	<span>■</span>	<span>■</span>	<span>■</span>
Contrôle actif du bruit	<span>■</span>	<span>■</span>	<span>■</span>
Amélioration active du son		<span>■</span>	
Lecture des CD MP3/WMA	<span>■</span>	<span>■</span>	<span>■</span>
Prise audio auxiliaire <sup>2</sup>	<span>■</span>	<span>■</span>	<span>■</span>
Deux ports USB et deux ports USB-C <sup>2</sup>	<span>■</span>	<span>■</span>	<span>■</span>
Radio SiriusXM™ avec période d'essai de 3 mois <sup>28</sup>	<span>■</span>	<span>■</span>	<span>■</span>
Transmission audio sans fil Bluetooth™ <sup>29</sup>	<span>■</span>	<span>■</span>	<span>■</span>
Système de radiocommunication des données et volume autoréglable en fonction de la vitesse du véhicule	<span>■</span>	<span>■</span>	<span>■</span>
Commandes audio éclairées au volant	<span>■</span>	<span>■</span>	<span>■</span>

Sécurité et protection			
Système de coussins gonflables perfectionné de Nissan avec coussins gonflables supplémentaires à l'avant et capteurs de ceinture de sécurité et de classification de l'occupant <sup>33</sup>	<span>■</span>	<span>■</span>	<span>■</span>
Coussins gonflables latéraux dans les sièges pour protéger les occupants des places avant et latérales arrière <sup>33</sup>	<span>■</span>	<span>■</span>	<span>■</span>
Coussins gonflables supplémentaires aux genoux côté conducteur et passager avant <sup>33</sup>	<span>■</span>	<span>■</span>	<span>■</span>
Rideaux gonflables latéraux supplémentaires au pavillon pour protéger la tête des occupants des places avant et latérales arrière en cas de collision latérale ou de capotage <sup>33</sup>	<span>■</span>	<span>■</span>	<span>■</span>
Ceinture du passager à 3 points avec EBA et EBU (EBU pour le conducteur)	<span>■</span>	<span>■</span>	<span>■</span>
Ceintures de sécurité avant avec prétendeurs et limiteurs de charge	<span>■</span>	<span>■</span>	<span>■</span>
Système d'ancrage LATCH pour sièges d'enfant	<span>■</span>	<span>■</span>	<span>■</span>
Construction de carrosserie en zones comportant des zones de déformation à l'avant et à l'arrière	<span>■</span>	<span>■</span>	<span>■</span>
Colonne de direction à absorption d'énergie	<span>■</span>	<span>■</span>	<span>■</span>
Poutrelles latérales de renfort en acier à haute résistance dans les portières	<span>■</span>	<span>■</span>	<span>■</span>
Bandes de plissement dans le capot	<span>■</span>	<span>■</span>	<span>■</span>
Moniteur de pression des pneus (TPMS) avec signal de pression adéquate <sup>34,35</sup>	<span>■</span>	<span>■</span>	<span>■</span>
Système antidémarrage de Nissan	<span>■</span>	<span>■</span>	<span>■</span>

■ De série

## DIMENSIONS, CAPACITÉS, POIDS ET CONSOMMATION

Dimensions	
<b>Extérieur – mm (po)</b>	
Empattement	2 775 (109,3)
Longueur hors tout	4 897 (192,8)
Largeur hors tout	1 860 (73,2)
Hauteur hors tout	1 436 (56,5)
Largeur de la voie	1 585 (62,4)

<b>Aérodynamisme – Coefficient de traînée</b>	
Coefficient de traînée	0,29 (0,30 pour la version SR)
<b>Intérieur (avant/arrière) – mm (po)</b>	
Garde au toit	987 (38,9)/910 (35,8)
Espace aux jambes	1 143 (45)/870 (34,2)
Espace aux hanches	1 375,5 (54,2)/1 340 (53,5)
Espace aux épaules	1 439 (56,7)/1 415 (55,7)

Capacités	
Nombre de places	5
Volume de l'habitacle – L (pi <sup>3</sup> )	2 730 (96,4)
Volume de chargement – L (pi <sup>3</sup> )	405 (14,3)
Réservoir de carburant – L (gal Imp)	68,1 (14,98)

Poids à vide – kg (lb)	SL	SR	Platine
Poids total	1 679 (3 701,6)	1 685,7 (3 716,3)	1 690,9 (3 727,8)

Consommation de carburant estimative pour les modèles 2021 – L/100 km (mi/gal) <sup>36</sup>	
Ville	11,6 (24)
Route	7,9 (36)
Combinée	9,9 (28)
La consommation de carburant réelle peut varier en fonction des conditions de conduite. À utiliser à des fins de comparaison seulement.	

Le plan d'action écologique de Nissan porte sur plusieurs aspects clés. Nous accroissons la production de véhicules à zéro émission, comme la Nissan LEAF<sup>MD</sup> 100 % électrique, nous améliorons la consommation de carburant de notre gamme de véhicules, et nous réduisons l'impact de la fabrication de nos produits sur l'environnement grâce à nos usines écoénergétiques.



NISSAN  
GREEN PROGRAM

## NISSAN MAXIMA<sup>MD</sup>

Soyez passionné par le véhicule que vous conduisez.

Bienvenue à bord de la Maxima 2021.

Suivez Nissan Canada sur :

