

Chrysler 300



Contenu du catalogue

- 3 Points saillants
- 4 Confort et commodités
- 5 Infodivertissement
- 6 Services connectés
- 7 Centre d'affichage d'information
- 8 Technologie
- 9 Moteurs
- 10 Transmission
- 11 Système de transmission intégrale
- 12 Caractéristiques du modèle 300S
- 14 Sécurité
- 15 Caractéristiques et options
- 17 Couleurs extérieures et roues
- 18 Couleurs intérieures
- 19 Fiche technique





STYLES DE CALANDRE AUDACIEUX



MODÈLE 300S EN COUCHE
NACRÉE ROUGE VELOURS



ÉCRAN TACTILE
UCONNECT^{MD} DE 8,4 PO LIVRÉ DE SÉRIE

Apple CarPlay illustré sur l'écran tactile.



Déroulez chaque jour le tapis rouge.

► Modèle 300S avec l'ensemble alluré extérieure du modèle S illustré en couche nacrée rouge velours

PERSONNALITÉ AFFIRMÉE.

Par sa sophistication, l'emblématique Chrysler 300 représente le luxe audacieux et les performances robustes à tout point de vue. Sa prestance autoritaire est soulignée par une calandre et des roues distinctives, de même qu'un éclairage à DEL perfectionné, tandis que l'habitacle à dessus en cuir de catégorie supérieure et les technologies évoluées font vivre aux occupants une expérience de luxe immersive. La conduite et la tenue de route souples et dynamiques sont optimisées par la transmission intégrale automatique avec désaccouplement de l'essieu avant (livrable

en option sur tous les modèles équipés d'un moteur V6), de même que par le moteur le plus vendu au pays¹*, le moteur V6 Pentastar^{MC} 3,6 L à distribution variable des soupapes (VVT), et par la transmission automatique à 8 vitesses TorqueFlite^{MD} livrés de série. De plus, le moteur V8 HEMI^{MD} de 5,7 L à VVT livrable en option développe une puissance impressionnante avec l'efficacité d'un plus petit moteur grâce à son système à cylindrée variable (MDS) écoénergétique.

* Tous les avis de non-responsabilité et les divulgations figurent sur la dernière page.



Habitacle le plus spacieux de sa catégorie².

UN CONFORT À PARTAGER.

L'habitacle spacieux et fonctionnel de la Chrysler 300 offre une expérience de conduite luxueuse et adaptée aux familles grâce au volume de l'habitacle le plus généreux de sa catégorie² et à l'aménagement cinq places. Vous roulez en tout confort, peu importe la température, grâce aux sièges avant chauffants et ventilés à dessus en cuir et au volant chauffant livrables en option. Les passagers à l'arrière ont accès à plusieurs commodités : bouches d'aération du climatiseur, sièges chauffants livrables en option et ports USB.

LE LUXE DE LA COMMODITÉ.

Lorsque la voiture est équipée du démarreur à distance livrable en option, le volant et le siège chauffants du conducteur s'engagent automatiquement en fonction de la température extérieure. Les commodités destinées au conducteur comme le système d'entrée et démarrage sans clé Enter 'n Go^{MC} de série avec capteur de proximité et démarrage par bouton-poussoir, ainsi que le changement de vitesse souple et automatique du sélecteur rotatif électronique exclusif dans sa catégorie², ne requièrent presque aucun effort.

Toujours en contact,
où que vous alliez.

Uconnect^{MD}

LE SYSTÈME UCONNECT^{MD} EST VOTRE CENTRE DE COMMUNICATION.

Restez diverti et connecté tout en maintenant votre attention sur la route grâce au grand écran tactile de 8,4 po du centre multimédia. Le centre multimédia Uconnect 4C livré de série affiche les commandes de température de l'habitacle, les commandes du système multimédia et les paramètres de la radio, ce qui vous permet d'utiliser les commandes vocales pour choisir les chaînes de média et d'utiliser le système de navigation³ livrable en option. La barre de menus glisser-déposer livrée de série vous permet de garder les services Uconnect que vous utilisez le plus souvent sur l'écran principal.

TÉLÉPHONE UCONNECT - SYSTÈME DE COMMUNICATION MAINS LIBRES⁴.

Restez connecté en toute sécurité en jumelant un téléphone Bluetooth^{MD} avec la reconnaissance vocale du système Uconnect pour envoyer et recevoir des appels mains libres, pour écouter vos textos et y répondre et pour enregistrer des mémos vocaux. La fonction Siri Eyes Free⁵ vous permet d'utiliser des commandes vocales avec votre iPhone 4s ou un modèle plus récent, et la fonction Ne pas déranger vous permet de transférer tous les appels entrants vers la messagerie vocale et de bloquer les textos ou d'envoyer des réponses automatiques. Vous pouvez donc garder les mains sur le volant et les yeux sur la route⁴.



Ce système permet d'utiliser un iPhone dans l'habitacle et de l'intégrer imperceptiblement à l'écran tactile du système Uconnect et au système de commande vocale Siri⁵. Grâce à la compatibilité de ces systèmes, vous pouvez faire des appels, écouter de la musique, envoyer et recevoir des messages, obtenir un itinéraire optimisé en fonction de la circulation et bien plus, tout en demeurant concentré sur la conduite⁶.



Conçu en ayant votre sécurité et votre commodité à l'esprit, Android Auto^{MC} vous donne les bons renseignements pour la route. Connectez-vous facilement pour accéder à votre musique préférée avec YouTube Music et rendez-vous à votre destination avec Google Maps. Parlez à Google sur Android Auto et donnez des commandes vocales pour pouvoir vous concentrer sur la conduite⁶. Envoyez facilement des messages, obtenez des instructions, contrôlez les médias et bien plus encore. Dites simplement « Hey Google » pour commencer.

Votre ensemble de services connectés.

Utilisez les services SiriusXM Guardian⁷ livrables en option pour commander de façon pratique votre véhicule à l'aide de commandes vocales grâce à l'intégration des compétences d'Alexa d'Amazon à Chrysler⁸ sur un appareil compatible avec Alexa depuis le confort de votre maison! Il suffit de demander à Alexa de démarrer/d'arrêter le moteur, de verrouiller/déverrouiller les portes, de vérifier l'état du carburant et la pression des pneus, etc. Grâce au système Uconnect^{MD} Navigation³ livrable en option, vous pouvez également demander à Alexa de trouver un commerce et envoyer l'adresse directement à votre véhicule.

SIRIUSXMGUARDIAN⁷ AVEC VOTRE APPLICATION DE TÉLÉPHONE UCONNECT.

- Démarrez votre véhicule à distance ou annulez le démarrage à distance
- Verrouillez ou déverrouillez les portes de votre véhicule
- Utilisez le localisateur votre véhicule⁹
- Activez le klaxon et les feux à distance
- Vérifiez la pression des pneus, le niveau de carburant ou la durée de vie de l'huile
- Envoyez des destinations au système de navigation de votre véhicule³



Cette connectivité évoluée intégrée au véhicule comprend un point d'accès sans fil Wi-Fi¹⁰ et de l'aide lorsque vous en avez le plus besoin grâce à des fonctionnalités comme l'appel d'assistance routière¹¹ et l'appel d'urgence¹² à partir de votre écran tactile ou du bouton de votre rétroviseur intérieur. L'application mobile livrable en option vous permet de rester connecté en faisant de votre téléphone le centre de commande de votre véhicule. L'abonnement de un an comprend le démarrage à distance du véhicule. Vous pouvez ainsi démarrer votre voiture et déverrouiller les portes pratiquement où que vous soyez à l'aide de l'application Uconnect. Il comprend également les alertes de la fonctionnalité d'assistance en cas de véhicule volé¹³, la fonction Send & Go¹⁴ et bien plus.

Diffusez votre chaîne préférée à partir d'un appareil connecté, puis accédez à SiriusXM¹⁵ dans votre voiture et profitez des meilleures chaînes de musique sans annonce publicitaire, ainsi que de tous les principaux sports et des plus grands noms du divertissement, des nouvelles et de la comédie. Vous accédez à plus de 140 stations, tout cela en appuyant sur un bouton. Grâce au forfait SiriusXM Privilège¹⁵, vous obtenez toutes les stations disponibles sur votre radio satellite et vous pouvez aussi écouter ces stations à la maison ou pendant vos déplacements sur vos appareils connectés et avec l'application SiriusXM¹⁵ comprise avec votre abonnement d'essai de un an. Livrable en option.

Obtenez des renseignements utiles, accessibles du bout des doigts au moment opportun. Obtenez des cartes météorologiques détaillées, des prévisions sur cinq jours et des alertes météorologiques ainsi que les résultats sportifs et les calendriers hebdomadaires de vos équipes préférées, des renseignements sur le prix du carburant dans votre région, etc. Les cinq premières années d'abonnement au service Travel Link¹⁶ de SiriusXM sont comprises. Livrable en option.

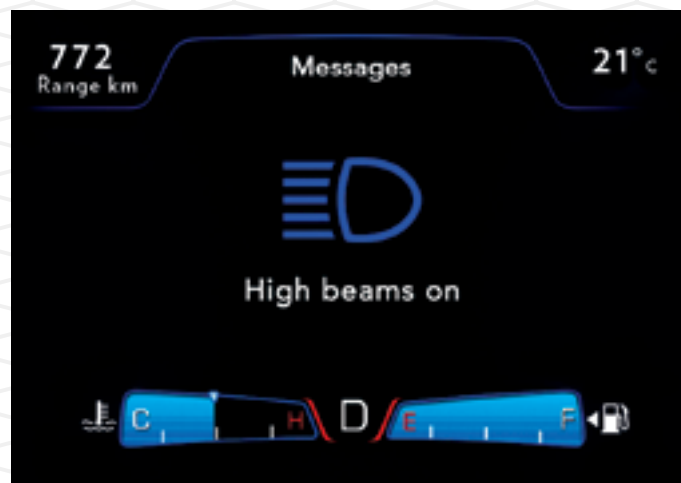
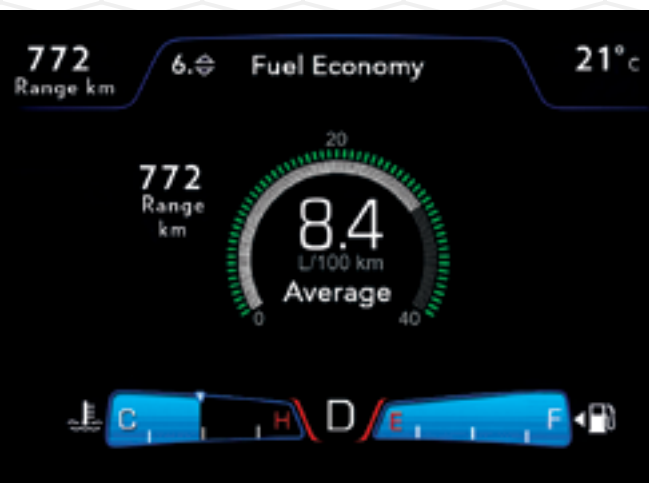
Évitez les bouchons avant d'y arriver. Obtenez des alertes continues sur la vitesse de la circulation, les accidents, les travaux, les routes fermées et bien plus encore avant même de prendre la route. Vous arriverez à destination plus rapidement et plus facilement que jamais. Les cinq premières années d'abonnement au service Traffic Plus¹⁶ de SiriusXM sont comprises. Livrable en option.



Une position dominante

COMMANDES AU VOLANT.

Les commandes situées au centre du volant facilitent l'utilisation de l'écran tactile de 8,4 po du système Uconnect^{MD}, et accompagnent les commandes audio et vocales, de même que les commandes du régulateur de vitesse. Les réglages du régulateur de vitesse comprennent le régulateur de vitesse adaptatif avec fonction d'arrêt¹⁷ livrable en option, qui vous permet de sélectionner l'une des quatre distances d'écart des véhicules qui vous précèdent. La direction à assistance électrique des modèles 300S comporte trois modes de direction sélectionnables par le conducteur (normal, confort et sport) livrables en option, qui améliorent le temps de réponse de la direction pour une conduite plus inspirée et qui maintiennent la facilité des manœuvres à basses vitesses et du stationnement.



Centre de commande.

ÉCRAN COULEUR CONFIGURABLE DE 7 PO INTÉGRÉ AU GROUPE D'INSTRUMENTS.

Le centre d'affichage d'information avec son écran couleur et ses graphiques configurables s'intègre parfaitement au groupe d'instruments analogiques. L'écran rétroéclairé ambiant bleu distinctif offre une vaste gamme de paramètres, notamment pour contrôler le système audio, la vitesse, la boussole, la température, la consommation de carburant, le trajet, le régulateur de vitesse, l'état du véhicule et le rendement du moteur. Elle représente plus de 7 000 configurations livrables en option pour le conducteur.



► Centre multimédia Uconnect™ 4C NAV² avec écran tactile de 8,4 po



Ambiophonie.

MONTEZ LE SON.

Les neuf haut-parleurs Alpine^{MD} de catégorie supérieure, livrables en option sur les modèles 300 Touring-L et 300S, offrent une expérience sonore puissante et harmonieuse. L'ensemble multicanal ambiophonique à neuf haut-parleurs comprend un caisson d'extrêmes graves monté dans le coffre et un amplificateur de 506 W.

Toujours en ligne.

POINT D'ACCÈS WI-FI LTE UCONNECT 4G¹⁰.

Le point d'accès sans fil qui se connecte à votre compte sans fil personnel simplifie la tâche de trouver l'endroit idéal pour naviguer en ligne. Grâce à un réseau fiable à l'échelle du pays, vous pourrez toujours connecter jusqu'à huit appareils – jusqu'à 15 mètres (50 pieds) de votre véhicule.

NAVIGATION EN UNE SEULE ÉTAPE⁵.

Choisissez le meilleur trajet sans hésiter. Le centre Uconnect mise sur la navigation GPS avec guidage sonore pour offrir un itinéraire et des cartes 3D détaillées pour vous aider à arriver à temps. Servez-vous des commandes vocales et énoncez l'adresse complète afin d'obtenir rapidement un itinéraire. Livrable en option.

Consommation pour un moteur V6 aussi avantageuse que :
7,8 L/100 km (36 mi/gal) sur route.



LE MOTEUR LE PLUS VENDU AU PAYS- LE PENTASTAR^{MC1} 3,6L

Le moteur V6 Pentastar 3,6 L à distribution variable des soupapes (VVT) offre une consommation de carburant de 7,8 L/100 km (36 mi/gal) sur route, tout en développant une puissance de 292 ch et 260 lb-pi de couple (300 ch et 264 lb-pi de couple pour le modèle 300S). Les modèles à transmission intégrale bénéficient d'une boîte de transfert à répartition active du couple avec désaccouplement de l'essieu avant qui permet d'atteindre une consommation de carburant de 8,7 L/100 km (32 mi/gal) sur route¹⁸. Ce système engage la transmission intégrale de façon imperceptible, au besoin, pour ensuite retourner au système à propulsion selon les conditions de conduite afin de réduire le plus possible la consommation de carburant.

LE LÉGENDAIRE V8 HEMI^{MD} DE 5,7L À VVT ET TECHNOLOGIE ÉCOÉNERGÉTIQUE.

Le moteur V8 HEMI de 5,7 L à VVT avec système à cylindrée variable écoénergétique (MDS) livrable en option combine avec brio la puissance d'un V8 à une remarquable consommation de carburant aussi avantageuse que 9,4 L/100 km (30 mi/gal) sur route¹⁸. Il est optimisé par la transmission automatique à 8 vitesses TorqueFlite^{MD}. La technologie MDS écoénergétique alterne imperceptiblement entre les modes à huit et à quatre cylindres en fonction de la demande de puissance. Lorsque les huit cylindres sont activés, il en résulte des accélérations qui répondent à toutes les attentes grâce à sa puissance de 363 ch et à son couple de 394 lb-pi.

La mission en tête.



TRANSMISSION AUTOMATIQUE À 8 VITESSES TORQUEFLITE^{MD}.

Livrée de série, la transmission automatique à 8 vitesses TorqueFlite fournit des passages de vitesse de qualité supérieure, un rendement énergétique exceptionnel et des performances remarquables grâce à une grande plage de rapports d'engrenages. Un court rapport de première permet des départs rapides, tandis que des rapports d'engrenages rapprochés de la cinquième à la huitième favorisent des changements de vitesse souples et un régime plus bas à vitesse de croisière, pour des performances haut de gamme et une consommation optimale.

ACTIVEZ LES EFFETS SPORT.

La position S du sélecteur rotatif électronique permet d'activer le mode Sport, qui hausse d'un cran le comportement et la tenue de route sur les modèles 300S. Ce mode permet une réponse plus dynamique du moteur et de la transmission, augmente la sensibilité de l'accélérateur et active le mode de commande manuelle contrôlé par les palettes de changement de vitesse au volant et la direction à assistance électrique calibrée sport assurant une meilleure tenue de route. Le mode Sport s'active aussi en appuyant sur le bouton Sport intégré au bloc de commandes centrales.



Une transmission intégrale pour une conduite par tous les temps.

FAITES VOTRE PLACE.

Livrable en option sur tous les modèles avec moteur V6 de 3,6 L, le système de transmission intégrale s'engage automatiquement en fonction des conditions routières. Il s'active lorsque le système détecte qu'une roue patine, que l'essuie-glace est en fonction, que le mode Sport est engagé ou que les palettes de changement de vitesse au volant sont activées. Ce système de transmission intégrale évolué s'engage lorsque la température extérieure tombe sous 4 °C (40 °F), ou lorsque l'inclinaison de la route change considérablement. Le système alterne imperceptiblement entre la propulsion et la transmission intégrale pour optimiser la performance, peu importe les conditions météorologiques, et pour offrir une consommation de carburant impressionnante.

L'ULTIME MOTRICITÉ D'UNE TRANSMISSION INTÉGRALE.

Le système de transmission intégrale haute performance entièrement automatique optimise l'adhérence des pneus sur les montées et les descentes très prononcées, par mauvais temps et dans des conditions routières difficiles, comme les chaussées mouillées. Le système s'active également lorsque le conducteur désactive le système électronique d'antidérapage¹⁹. Par mauvais temps, la transmission intégrale aide à minimiser le survirage et à maximiser l'adhérence en présence de neige, de boue, de sable ou de gravier.

► *Modèle Touring-L à transmission intégrale illustré en noir brillant avec l'ensemble allure extérieure Sport et modèle Touring-L à transmission intégrale illustré en argent éclatant avec l'ensemble allure extérieure Sport*

300S

Accentue la conduite sportive.



CONÇUE POUR ILLUMINER.

La 300S possède, en plus des phares et des feux arrière ornés d'enjoliveurs noirs, des phares antibrouillards à DEL et une moulure de pare-brise noir brillant, donnant à la voiture un caractère illuminé. Les phares à décharge à haute intensité et la commande des phares de route livrables en option s'ajustent automatiquement afin de permettre au conducteur de mieux voir la route.

ALLURE DE PERFORMANCE.

L'attitude extérieure sans équivoque de la 300S arbore une calandre « S » noir brillant avec enjoliveur chrome noir, une bande de garniture de bouclier inférieur avant chrome noir et des roues de 20 po en aluminium noir bruit livrables en option. Elle affirme avec dynamisme les performances et le style du véhicule et du conducteur avant même qu'ils ne s'engagent sur la route.

UNE COMBINAISON PARFAITE.

Le modèle 300S équipé du puissant moteur de 5,7 L à distribution variable des soupapes V8 HEMI^{MD} s'accompagne de l'ensemble allure extérieure du modèle S, aussi livrable en option sur les modèles à moteur V6, qui comprend un becquet arrière et une garniture de bouclier couleur carrosserie, un bas de caisse sculpté, des panneaux de fermeture de la calandre inférieure ainsi que des phares antibrouillards à DEL de catégorie supérieure pour faire de la 300S un véhicule qui semble vouloir mordre à la route.

Activez le facteur S.

Démarquez-vous au volant de la 300S qui est livrée de série avec un emblème extérieur noir bruit et garnitures rouges, une garniture rouge sur l'emblème ailé Chrysler et de nouvelles roues de 20 po noir bruit en aluminium. Optez pour un habitacle saisissant avec les sièges baquets sport à dessus en cuir Nappa rouge radar pour profiter de l'extraordinaire au quotidien.



PASSEZ AU MODE SPORT.

Les sièges sport à dessus en cuir Nappa noir ou deux tons noir et fumée avec coutures contrastantes gris diesel clair mettent en valeur le style intérieur de la 300S. Le volant gainé de cuir avec palettes de changement de vitesse et coutures contrastantes donne une preuve des performances de ce modèle lorsque les conducteurs inspirés passent en mode Sport et rehaussent l'expérience de conduite dynamique.

80+

Caractéristiques de sécurité de série et livrables.

La Chrysler 300 offre un éventail de caractéristiques de sécurité réactives automatiques pour améliorer votre contrôle et votre visibilité, même sur les routes, les stationnements et les entrées les plus achalandés.

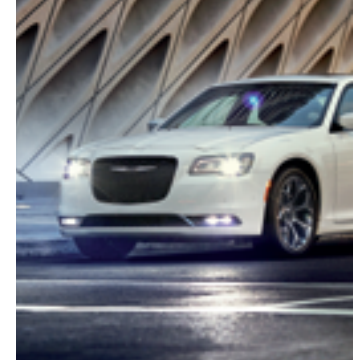


SYSTÈME D'AIDE AU STATIONNEMENT AVANT ET ARRIÈRE PARK-SENSE^{MD17}.

Lorsque vous roulez à basse vitesse, le système d'aide au stationnement avant et arrière Park-Sense livrable en option utilise des capteurs à ultrasons à l'avant et à l'arrière du véhicule pour détecter les objets stationnaires devant et derrière le véhicule. Le système émet un carillon et allume un témoin sur le tableau de bord si votre véhicule s'approche trop d'un objet.

RÉGULATEUR DE VITESSE ADAPTATIF AVEC FONCTION D'ARRÊT¹⁷.

Livrable en option, ce système fait appel à la caméra et aux capteurs radars pour détecter les autres véhicules devant et maintenir la distance sécuritaire choisie par le conducteur. Dans certaines conditions de circulation, le régulateur de vitesse adaptatif avec fonction d'arrêt peut immobiliser le véhicule sans aucune intervention du conducteur. Après avoir immobilisé le véhicule, le système serre automatiquement les freins pendant deux secondes avant de les relâcher, ce qui oblige le conducteur à prendre le contrôle et à serrer manuellement les freins si un arrêt plus prolongé s'avère nécessaire.



SURVEILLANCE DES ANGLES MORTS AVEC DÉTECTION D'OBSTACLE TRANSVERSAL À L'ARRIÈRE¹⁷.

Observant sans arrêt les angles morts des deux côtés du véhicule en marche avant à l'aide de capteurs radars, le système de surveillance des angles morts livrable en option vous avise lorsque des objets sont détectés. Un voyant s'allume dans le rétroviseur extérieur du côté de l'objet détecté et, si le clignotant est engagé, il émet un son. En marche arrière, la détection d'obstacle transversal à l'arrière¹⁷ surveille automatiquement si des objets et des véhicules se trouvent sur la trajectoire perpendiculaire du véhicule. Elle est particulièrement utile lorsqu'il faut sortir d'une place de stationnement étroite.

ALERTE DE FRANCHISSEMENT INVOLONTAIRE DE LIGNE AVEC AIDE AU SUIVI DE VOIE¹⁷.

À l'aide d'une caméra orientée vers l'avant intégrée au rétroviseur intérieur, ce système livrable en option peut évaluer la position du véhicule entre les lignes de la chaussée et surveiller ses mouvements. Si le système d'alerte de franchissement involontaire de ligne détecte que le véhicule s'écarte de sa voie sans que le clignotant soit activé, il avertit le conducteur en faisant légèrement vibrer le volant. Si le conducteur n'intervient pas pour corriger la dérive, la direction à assistance électrique peut replacer le véhicule dans la bonne voie.

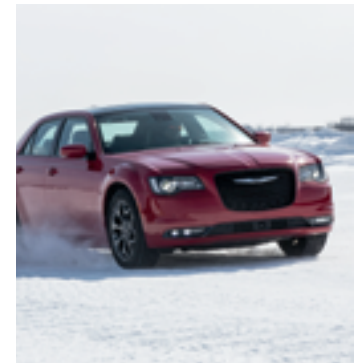


ALERTE DE COLLISION AVANT AVEC FREINAGE ACTIF¹⁷.

Grâce à des capteurs radars et à une caméra, ce système livrable en option vous avertit lorsque votre véhicule se trouve trop près du véhicule qui le précède. Si vous ne réagissez pas, le système peut freiner automatiquement afin de ralentir ou immobiliser votre véhicule et éviter une collision.

SYSTÈME ÉLECTRONIQUE D'ANTIDÉRAPAGE¹⁹.

Dans des conditions difficiles, le système électronique d'antidérapage et l'assistance au freinage agissent de concert avec un système antipatinage toutes vitesses et aident à conserver la stabilité directionnelle et à limiter le survirage ou le sous-virage en serrant les freins de façon sélective, au besoin.





TOURING

GRUPE MOTOPROPULSEUR

- Moteur V6 Pentastar^{MC} 3,6 L à distribution variable des soupapes (VVT) avec transmission automatique à 8 vitesses TorqueFlite^{MD}
- Propulsion
- Transmission intégrale (comprend des roues de 19 po) – livrable en option

CERTAINS ÉQUIPEMENTS DE SÉRIE

COMMODITÉS INTÉRIEURES

- Écran couleur configurable de 7 po intégré au groupe d'instruments
- Prise de courant de 12 volts intégrée à la console
- Pare-brise et glaces de porte avant insonorisants
- Climatisation avec commande automatique de température bizona, filtrage de l'air et capteur d'humidité
- Montre analogique
- Rétroviseur intérieur à atténuation automatique
- Enjoliveurs de garnissage intérieur à motif hydrographique en bois anthracite
- Deux ports USB de recharge à distance
- Console au plancher pleine longueur avec porte-gobelets avant lumineux
- Poignées de maintien lumineuses à l'arrière
- Volant gainé de cuir avec commandes audio et régulateur de vitesse intégrés
- Système Media Centre :
 - Connectivité avec un point d'accès sans fil Wi-Fi 4G LTE¹⁰
 - Apple CarPlay⁶
 - Android Auto^{MC6}
 - Système de communication mains libres⁴ avec lecture audio en transit Bluetooth^{MD}
 - Centre multimédia avec deux ports USB et prise d'entrée audio auxiliaire
 - SiriusXM Guardian avec abonnement de un an⁷
 - SiriusXM avec abonnement d'essai de un an¹⁵
 - Centre multimédia Uconnect^{MD} 4C avec écran tactile de 8,4 po et 6 haut-parleurs
- Glaces avant à commande électrique avec commande monotouche pour l'ouverture et à la fermeture
- Banquette arrière avec accoudoir doté d'un porte-gobelet
- Sélecteur rotatif électronique
- Aménagement :
 - Siège du conducteur à 12 réglages électriques avec support lombaire à 4 réglages
 - Sièges baquets à dossier élevé en tissu de catégorie supérieure avec banquette arrière 60-40 rabattable
- Pare-soleil avec miroirs éclairés
- Colonne de direction inclinable et télescopique

CARACTÉRISTIQUES EXTÉRIEURES

- Emblème 300
- Phares projecteurs bifonctionnels à halogène automatiques avec enjoliveurs chromés
- Calandre noire avec enjoliveur brillant
- Poignées de porte couleur carrosserie
- Rétroviseurs extérieurs chauffants couleur carrosserie à commande électrique et repliables manuellement
- Antenne « aileron de requin » couleur carrosserie
- Feux arrière à DEL ornés de garnitures chromées
- Deux embouts d'échappement brillants
- Roues et pneus :
 - Roues de 17 po en aluminium argent fin
 - Pneus à faible résistance au roulement P215/65R17

SÉCURITÉ

- Freins antiblocage à disque aux quatre roues avec assistance au freinage, assèchement automatique des freins et freinage d'urgence anticipé
- Sept sacs gonflables²⁰
- Pneu de secours compact
- Direction à assistance électrique
- Système électronique d'antidérapage¹⁹ avec assistance au départ en pente, dispositif électronique antiroulis, dispositif antilouvoiement de la remorque et antipatinage toutes vitesses
- Système d'entrée et démarrage sans clé Enter 'n Go^{MC} avec capteur de proximité et démarrage par bouton-poussoir
- Caméra de recul ParkView^{MD17}
- Essuie-glace avant détecteur de pluie
- Appui-têtes réactifs sur les sièges avant²¹
- Alarme de sécurité²²
- Dispositif de prévention du vol Sentry Key^{MD}
- Système de surveillance de la pression des pneus avec affichage

ÉQUIPEMENT LIVRABLE EN OPTION

- Ensemble allure « chrome » (propulsion)
- Ensemble commodités conducteur
- Ensemble protection intérieure Mopar^{MD}
- Ensemble allure extérieure Sport
- Centre multimédia Uconnect 4C NAV³ avec écran tactile de 8,4 po



TOURING-L

GROUPE MOTOPROPULSEUR

- Moteur V6 Pentastar^{MC} 3,6 L à distribution variable des soupapes (VVT) avec transmission automatique à 8 vitesses TorqueFlite^{MD}
- Propulsion
- Transmission intégrale (comprend des roues de 19 po) – livrable en option

AMÉLIORATIONS par rapport au 300 TOURING

- Surveillance des angles morts avec détection d'obstacle transversal à l'arrière¹⁷
- Rétroviseurs extérieurs couleur carrosserie avec clignotants, éclairage d'accueil et fonction d'autoatténuation côté conducteur
- Suspension confort
- Antibrouillards à DEL
- Système d'aide au stationnement avant et arrière Park-Sense^{MD17}
- Démarreur à distance
- Aménagement :
 - Sièges baquets avant chauffants à dessus en cuir Nappa et banquette arrière 60-40 rabattable
 - Sièges avant à 12 réglages électriques, y compris le support lombaire à 4 réglages
- Ouvre-porte de garage universel²³
- Roues et pneus :
 - Roues de 18 po en aluminium poli
 - Pneus de tourisme P225/60R18 à FN

ÉQUIPEMENT LIVRABLE EN OPTION

- Ensemble allure « chrome » (propulsion)
- Ensemble confort
- Ensemble protection intérieure Mopar^{MD}
- Ensemble équipement populaire
- Ensemble SafetyTec^{MC} Plus
- Ensemble allure extérieure Sport



300S

GROUPE MOTOPROPULSEUR

- Moteur V6 Pentastar 3,6 L à VVT avec transmission automatique à 8 vitesses TorqueFlite
- Moteur V8 HEMI^{MD} de 5,7 L à VVT avec système à cylindrée variable (MDS) écoénergétique et transmission automatique à 8 vitesses TorqueFlite – livrable en option (comprend le contenu de l'ensemble allure extérieure du modèle S)
- Propulsion
- Transmission intégrale (modèles V6 seulement; comprend des roues de 19 po) – livrable en option

AMÉLIORATIONS par rapport au 300 TOURING

- Six haut-parleurs de catégorie supérieure avec amplificateur de 276 W
- Alternateur de 180 A
- Puissance de 300 ch (moteur V6 de 3,6 L)
- Garnitures intérieures noires et chrome lustré avec garnitures noir piano
- Calandre noire avec enjoliveur chrome noir
- Phares à garniture noire et feux arrière à DEL
- Surveillance des angles morts avec détection d'obstacle transversal à l'arrière¹⁷
- Rétroviseurs extérieurs couleur carrosserie avec clignotants, éclairage d'accueil et fonction d'autoatténuation côté conducteur
- Antibrouillards avant à DEL

- Contour de pare-brise noir brillant
- Applique de bouclier avant noir brillant
- Montre analogique au fini nickel
- Système d'aide au stationnement avant et arrière Park-Sense¹⁷
- Suspension de performance
- Emblèmes S rouge à l'extérieur comprenant un emblème ailé Chrysler noir bruit avec garniture rouge et un emblème 300 noir bruit avec S rouge
- Démarreur à distance
- Aménagement :
 - Sièges baquets avant sport à dessus en cuir Nappa, chauffants
 - Sièges avant à 12 réglages électriques, y compris le support lombaire à 4 réglages
- Mode Sport
- Palettes de changement de vitesses au volant
- Ouvre-porte de garage universel²³
- Roues et pneus :
 - Roues de 20 po en aluminium noir bruit
 - Pneus de performance toutes saisons 245/45R20 à FN

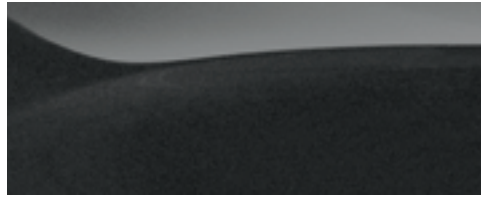
ÉQUIPEMENT LIVRABLE EN OPTION

- Habitacle noir et rouge radar
- Ensemble confort
- Ensemble protection intérieure Mopar
- Ensemble équipement populaire
- Ensemble allure extérieure du modèle S
- Ensemble SafetyTec Plus

COULEURS EXTÉRIEURES



Blanc éclatant



Cristal granit métallisé



Argent éclatant



Noir brillant



Rouge canyon



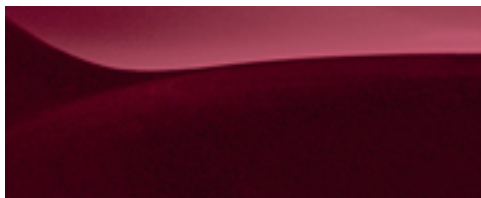
Bleu océan métallisé



Améthyste



Bleu glacial



Couche nacrée rouge velours

ROUES



Roues de 17 po en aluminium argent fin de série sur le modèle 300 Touring à propulsion (WF6)



Roues de 18 po en aluminium poli De série sur le modèle 300 Touring-L à propulsion, livrables en option sur le modèle 300 Touring à propulsion avec l'ensemble commodités conducteur (WPC)



Roues de 19 po en aluminium poli De série sur les modèles 300 Touring à transmission intégrale et 300 Touring L à transmission intégrale (WPY)



Roues de 19 po en aluminium noir bruit De série sur le modèle 300S à transmission intégrale, livrables en option sur les modèles 300 Touring à transmission intégrale et 300 Touring-L à transmission intégrale avec l'ensemble allure extérieure sport (WAK)

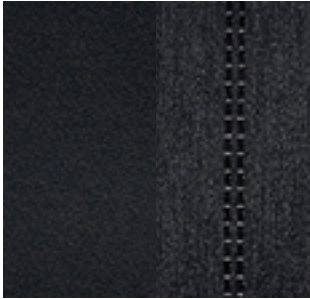


Roues de 20 po en aluminium poli Livrables en option sur le modèle 300 Touring à propulsion et 300 Touring-L à propulsion avec l'ensemble allure « chrome » (WFY)



Roues de 20 po en aluminium noir bruit De série sur le modèle 300S à propulsion, livrables en option sur les modèles 300 Touring à propulsion et 300 Touring-L à propulsion avec l'ensemble allure sport (WHG)

COULEURS INTÉRIEURES



Tissu de catégorie supérieure – noir; de série sur le modèle 300 Touring



Tissu de catégorie supérieure – lin; de série sur le modèle 300 Touring



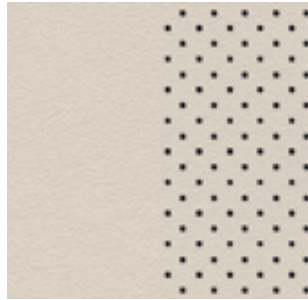
Dessus en cuir Nappa – noir; de série sur le modèle 300 Touring-L



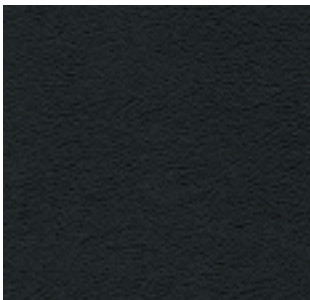
Dessus en cuir Nappa – lin; de série sur le modèle 300 Touring-L



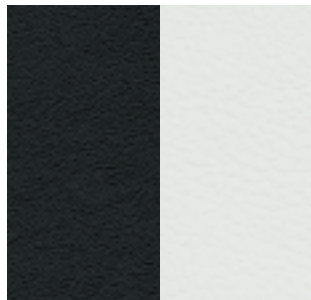
Dessus en cuir Nappa avec empiecements perforés – noir; livrable en option sur le modèle 300 Touring-L avec l'ensemble confort



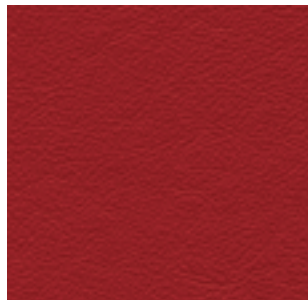
Dessus en cuir Nappa avec empiecements perforés – lin; livrable en option sur le modèle 300 Touring-L avec l'ensemble confort



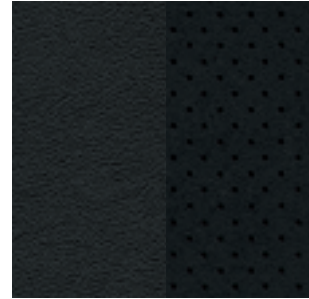
Dessus en cuir Nappa – noir avec coutures contrastantes gris diesel clair et logo S brodé; de série sur le modèle 300S



Dessus en cuir Nappa – noir et fumée avec coutures contrastantes gris diesel clair et logo S brodé; de série sur le modèle 300S



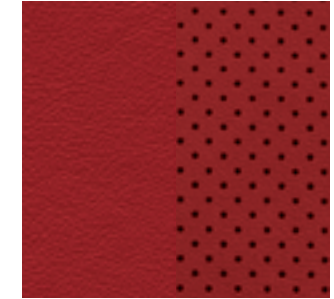
Dessus en cuir Nappa – rouge radar avec coutures contrastantes gris diesel clair et logo S brodé; livrable en option sur le modèle 300S



Dessus en cuir Nappa avec empiecements perforés – noir avec coutures contrastantes gris diesel clair et logo « S » brodé; livrable en option sur le modèle 300S avec l'ensemble confort



Dessus en cuir Nappa avec empiecements perforés – noir et fumée avec coutures contrastantes gris diesel clair et logo S brodé; livrable en option sur le modèle 300S avec l'ensemble confort



Dessus en cuir Nappa avec empiecements perforés – rouge radar avec coutures contrastantes gris diesel clair et logo « S » brodé; livrable en option sur le modèle 300S avec l'ensemble confort



► Modèle 300S avec sièges à dessus en cuir Nappa rouge radar et coutures contrastantes gris diesel clair

PUISSANCE ET ÉCONOMIE DE CARBURANT

Selon les cotes de consommation de carburant 2021 d'ÉnerGuide. Méthodes d'essai du gouvernement du Canada. La consommation réelle de carburant peut varier en fonction des habitudes de conduite et d'autres facteurs. Pour obtenir des renseignements relatifs aux cotes d'ÉnerGuide, consultez votre concessionnaire ou visitez le site Web du gouvernement du Canada : <https://www.ncan.gc.ca/energie/efficacite/transports/20997>.

Moteur	Transmission	Chevaux	Couple (lb-pi)	L/100 km (mi/gal)	
				Ville	Sur route
V6 Pentastar ^{MC} 3,6 L à VVT (propulsion)	Transmission automatique à 8 vitesses TorqueFlite ^{MD}	292	260	12,4 (23)	7,8 (36)
V6 Pentastar 3,6 L à VVT (transmission intégrale)	Transmission automatique à 8 vitesses TorqueFlite	292	260	12,8 (22)	8,7 (32)
V8 HEMI ^{MD} de 5,7 L à VVT avec système MDS écoénergétique	Transmission automatique à 8 vitesses TorqueFlite	363	394	14,7 (19)	9,4 (30)

FICHE TECHNIQUE*

Poids à vide, kg (lb)	Propulsion	Transmission intégrale
V6 Pentastar 3,6 L à VVT	1 820 (4 013)	1 935 (4 267)
V8 HEMI de 5,7 L à VVT avec système MDS écoénergétique	1 987 (4 380)	—
PNBV, kg (lb)	Propulsion	Transmission intégrale
V6 Pentastar 3,6 L à VVT	2 313 (5 100)	2 427 (5 350)
V8 HEMI de 5,7 L à VVT avec système MDS écoénergétique	2 427 (5 350)	—
Capacité de remorquage (avec l'équipement approprié), kg (lb)		
Capacité de remorquage maximale		
454 (1 000)		
Extérieur, mm (po)		
Empattement		
3 048 (120)		
Voie avant		
1 611 (63,4)		
Voie arrière		
1 620 (63,8)		
Longueur hors tout		
5 044 (198,6)		
Hauteur hors tout		
Propulsion avec roues de 18 po – 1 485 (58,5)		
Propulsion avec roues de 20 po – 1 492 (58,7)		
Transmission intégrale avec roues de 19 po – 1 503 (59,2)		
Largeur hors tout		
1 902 (75,0)		
Garde au sol		
Propulsion avec roues de 18 po – 120 (4,7)		
Propulsion avec roues de 20 po – 127 (5,0)		
Transmission intégrale avec roues de 19 po – 122 (4,8)		
Intérieur, mm (po)		
Avant		
Arrière		
Dégagement à la tête		
981 (38,6)		
Dégagement à la tête avec toit ouvrant panoramique à deux panneaux à commande électrique		
936,6 (36,9)		
Dégagement aux jambes		
1 061 (41,8)		
Dégagement aux hanches		
1 428 (56,2)		
Dégagement aux épaules		
1 510 (59,5)		
1 465 (57,7)		
Volumes et capacités		
Volume utile, L (pi ³)		
462 (16,3)		
Volume total intérieur, L (pi ³)		
3 010 (106,3)		
Nombre de places assises		
5		
Capacité du réservoir de carburant, L (gal Imp)		
70 (15,4)		

* Les cotes maximales sont basées sur des véhicules dotés de l'équipement approprié. Toutes les dimensions sont en mm (po), à moins d'indication contraire.

CONTENU DES ENSEMBLES

AMÉLIORATIONS APPORTÉES AU SYSTÈME À TRANSMISSION INTÉGRALE

- Roues de 19 po en aluminium hyper noir avec pneus de performance toutes saisons 235/55R19 à FN
- Rapport de pont arrière de 3,07
- Boîte de transfert à répartition active du couple avec désaccouplement de l'essieu avant
- Emblème AWD
- Suspension calibrée pour la transmission intégrale
- Freins de performance, antiblocage à disque aux quatre roues

ENSEMBLE ALLURE EXTÉRIEURE « CHROME »

- Roues de 20 po en aluminium poli avec pneus de performance toutes saisons 245/45R20 à FN
- Contour de pare-brise brillant
- Rétroviseurs extérieurs fini brillant
- Calandre et enjoliveur platine

ENSEMBLE CONFORT

- Six haut-parleurs de catégorie supérieure avec amplificateur de 276 W (Touring-L)
- Phares adaptatifs à décharge à haute intensité bi-xénon avec nivellement automatique
- Rétroviseurs extérieurs à inclinaison automatique en marche arrière
- Garnitures intérieures en frêne olivier veiné noir (Touring-L)
- Protège-seuils
- Éclairage à DEL aux pieds du conducteur et du passager avant
- Système de mémoire des réglages du conducteur pour la radio, le siège et les rétroviseurs extérieurs
- Éclairage à DEL des pochettes des portes avant et arrière
- Sièges chauffants à la deuxième rangée
- Volant chauffant
- Sièges à dessus en cuir Nappa avec empiècements perforés (Touring-L)
- Pare-soleil de lunette à commande électrique
- Colonne de direction inclinable et télescopique à commande électrique
- Accoudoir de banquette arrière doté d'un espace de rangement et de porte-gobelets lumineux à l'arrière
- Tapis dans le coffre
- Sièges avant ventilés

ENSEMBLE COMMODITÉS CONDUCTEUR

- Roues de 18 po en aluminium poli (propulsion)
- Antibrouillards à DEL
- Démarreur à distance
- Ouvrir-porte de garage universel²³

ENSEMBLE PROTECTION INTÉRIEURE MOPAR^{MD}

- Tapis de coffre garni de moquette de catégorie supérieure noir
- Seuils de porte brillants
- Pédales chromées
- Tapis protecteurs de catégorie supérieure

ENSEMBLE ÉQUIPEMENT POPULAIRE

- Neuf haut-parleurs de catégorie supérieure Alpine^{MD} avec caisson d'extrêmes graves et amplificateur de 506 W
- Toit ouvrant panoramique à deux panneaux à commande électrique
- Centre multimédia Uconnect^{MD} 4C NAV⁵ avec écran tactile de 8,4 po

ENSEMBLE ALLURE EXTÉRIEURE DU MODÈLE S

- Bouclier avant sport couleur carrosserie
- Becquet arrière couleur carrosserie
- Applique de bouclier noir brillant
- Panneaux de fermeture de la calandre inférieure
- Antibrouillards SRT^{MD} de catégorie supérieure

ENSEMBLE SAFETYTEC^{MC} PLUS

- Six haut-parleurs Alpine de catégorie supérieure (Touring et Touring-L)
- Régulateur de vitesse adaptatif avec fonction d'arrêt¹⁷
- Assistance au freinage évoluée
- Commande automatique des phares de route
- Alerte de collision avant avec freinage actif¹⁷
- Alerte de franchissement involontaire de ligne avec aide au suivi de voie¹⁷

ENSEMBLE ALLURE EXTÉRIEURE SPORT

- Roues de 20 po en aluminium noir bruit (19 po sur le modèle à transmission intégrale)
- Calandre noire avec enjoliveur chrome noir
- Enjoliveurs de phares et de feux arrière noirs
- Emblèmes extérieurs noir bruit
- Bouclier avant haute performance couleur carrosserie (Touring-L)
- Moulures de glace noir brillant
- Applique de bouclier avant noir brillant
- Panneaux de fermeture de la calandre inférieure (Touring-L)
- Antibrouillards SRT de catégorie supérieure (Touring-L)

CENTRES MULTIMÉDIAS UCONNECT

UCONNECT 4C

- Connectivité avec un point d'accès sans fil Wi-Fi 4G LTE¹⁰
- Écran tactile couleur haute résolution de 8,4 po
- Radio AM/FM/HD (lorsque des stations sont disponibles)
- Compatibilité avec Apple CarPlay⁹
- Intégration d'Android Auto^{MC6}
- Fonction « Ne pas déranger » qui permet de transférer tous les appels entrants vers la messagerie vocale et de bloquer les textos ou d'envoyer des réponses automatiques
- Barre de menus glisser-déposer
- Système de communication mains libres⁴ avec lecture audio en transit Bluetooth^{MD}
- Commandes de chauffage, de ventilation et de climatisation intégrées
- Centre multimédia avec deux ports USB et prise d'entrée audio auxiliaire

- Réponses prédéfinies aux textos et lecteur de textos²⁴
- Siri Eyes Free⁵ pour iPhone 4s et versions ultérieures
- SiriusXM Guardian⁷ et SiriusXM¹⁵ avec abonnement de un an et des fonctions comme Tune Start, reprise et alertes pour vos chansons, artistes et équipes sportives préférés

UCONNECT 4C NAV⁵

- Comprend les fonctions du système Uconnect 4C, plus :
- Navigation de catégorie supérieure avec fonctions multitactiles de pincement et de zoom, entrée de destination en une seule commande vocale et modèles 3D des monuments, des villes et du relief³
 - Services Travel Link et Traffic Plus¹⁶ de SiriusXM avec abonnement de 5 ans

GARANTIES : Chaque véhicule Chrysler, Jeep, Dodge et Ram 2021 est couvert par une garantie limitée* de 5 ans ou 100 000 km sur le groupe motopropulseur avec assistance routière 24 heures sur 24. Cette garantie est transférable sans restrictions ni franchise¹. Les véhicules SRT sont couverts par une garantie limitée* de 3 ans ou 60 000 km sur le groupe motopropulseur avec assistance routière 24 heures sur 24. Cette garantie est transférable sans restrictions ni franchise. La couverture de la garantie de base est de 3 ans ou 60 000 kilomètres². La garantie anticorrosion applicable à la tôle de carrosserie perforée par la rouille est de 3 ans. Le moteur turbo diesel Cummins est protégé par une garantie limitée distincte de 5 ans ou 160 000 kilomètres³. Le moteur EcoDiesel est couvert par une garantie limitée* de 5 ans ou 100 000 kilomètres transférable sans restrictions sur le groupe motopropulseur, sans franchise et avec assistance routière 24 heures sur 24⁴.

* Selon la première éventualité. Certaines conditions peuvent s'appliquer. ¹ La garantie limitée de 5 ans ou 100 000 kilomètres sur le groupe motopropulseur ne s'applique pas aux véhicules vendus à certaines fins commerciales. Consultez votre concessionnaire pour obtenir tous les détails. Les accessoires Chrysler authentiques signés Mopar sont conçus spécifiquement pour votre véhicule Chrysler et offrent une finition soignée et une performance exceptionnelle. Visitez votre concessionnaire ou rendez-vous sur mopar.ca/fr

PROTECTION DE VÉHICULE MOPAR : FCA Canada Inc. tient à ce que vous soyez satisfait de votre expérience en tant que propriétaire d'un véhicule neuf. La protection de véhicule Mopar offre des plans de service et d'entretien prolongés pour vous aider à profiter de votre véhicule pendant de nombreuses années, pour l'équivalent de seulement quelques cents par jour. Pour en savoir plus sur la protection complète du véhicule, consultez votre concessionnaire Chrysler, Jeep, Dodge et Ram ou composez le 1 800 387-9983.

À PROPOS DE CE CATALOGUE : Depuis son impression, il est possible que certains renseignements contenus dans ce catalogue aient été mis à jour. Consultez votre concessionnaire pour obtenir tous les détails. Certains équipements illustrés ou décrits aux présentes sont uniquement livrables moyennant supplément. Les caractéristiques techniques, les descriptions, les illustrations et toutes les comparaisons concurrentielles aux présentes sont jugées exactes compte tenu des renseignements disponibles au moment de mettre sous presse. FCA Canada Inc. se réserve le droit d'apporter des modifications à tout moment sans préavis et sans contracter d'obligation. Consultez votre concessionnaire Chrysler, Jeep, Dodge et Ram pour obtenir le prix du modèle doté de l'équipement qui vous intéresse ou pour vérifier les caractéristiques techniques présentées dans ce catalogue. ©2021 FCA Canada Inc. Tous droits réservés. Chrysler, Dodge, Jeep, Ram, Mopar, SRT, Chrysler 300S, 300C, 300 Limited, 300 Touring, l'emblème ailé de Chrysler, HEMI, le plan de protection des véhicules Mopar, Park-Sense, ParkView, Sentry Key, TorqueFlite et Uconnect sont des marques de commerce déposées, et Pentastar, SafetyTec, Send & Go et entrée et démarrage sans clé Enter 'n Go sont des marques de commerce de FCA US LLC. Alcantara est une marque de commerce déposée d'Alcantara S.p.A. Alpine et le logo Alpine sont des marques de commerce déposées d'Alpine Electronics, Inc. Amazon, Alexa et tous les logos et marques connexes sont des marques de commerce d'Amazon.com, Inc. ou de ses sociétés affiliées. Google, Android, YouTube, Android Auto et d'autres marques sont des marques de commerce de Google LLC. Bluetooth est une marque de commerce déposée de Bluetooth SIG, Inc. ©2021 SiriusXM Canada Inc. « SiriusXM », SiriusXM Guardian, le logo SiriusXM, les noms et les logos des stations sont des marques de commerce de SiriusXM Radio Inc. utilisées sous licence. harman/kardon est une marque de commerce déposée et GreenEdge est une marque de commerce de Harman International Industries, Inc. Cummins est une marque de commerce déposée de Cummins, Inc. Siri et iPhone sont des marques de commerce déposées d'Apple Inc. Facebook et le logo Facebook sont des marques de commerce déposées de Facebook, Inc. Le nom Twitter, le logo, le Twitter T, Tweet et l'oiseau de Twitter sont des marques de service de Twitter, Inc. aux États-Unis et dans d'autres pays. WardsAuto est une marque de commerce déposée de PENTON BUSINESS MEDIA, INC. Les autres marques de commerce, images et logos appartiennent à leurs propriétaires respectifs et sont utilisés dans la présente publication avec leur autorisation. Tous droits réservés.

AVIS DE NON-RESPONSABILITÉ : 1. Selon les données d'IHS Markit Automotive sur l'immatriculation de tous les véhicules neufs vendus au pays de 2015 jusqu'en septembre 2020. 2. Selon les plus récents comparatifs publiés et le segment des voitures grandes et standard de WardsAuto. À l'exception des autres véhicules conçus et construits par FCA US LLC. 3. Ne programmez jamais le système pendant que vous conduisez. La cartographie GPS et la navigation 3D livrable en option peuvent ne pas être détaillées ou disponibles dans toutes les régions ou ne pas refléter le code de la route en vigueur. 4. La distraction au volant peut entraîner la perte de maîtrise du véhicule. L'usage du cellulaire au volant, ou de tout autre appareil, même au moyen de commandes vocales, ne doit pas compromettre la sécurité. La commande vocale nécessite un cellulaire compatible avec la technologie Bluetooth. 5. Siri Eyes Free requiert un iPhone doté de Siri. Certaines caractéristiques ne peuvent pas être utilisées pendant que le véhicule roule. L'iPhone doit être dans une zone cellulaire active. Les frais de données existants de l'iPhone du client s'appliquent aux caractéristiques qui font appel à Internet. 6. La distraction au volant peut entraîner la perte de maîtrise du véhicule. L'usage du cellulaire au volant, ou de tout autre appareil, même au moyen de commandes vocales, ne doit pas compromettre la sécurité. Apple CarPlay doit être utilisé avec un iPhone compatible connecté au système Uconnect avec un câble USB. Pour utiliser Android Auto sur l'écran de votre voiture, vous devez installer l'application Android Auto sur un téléphone Android 6.0 ou version ultérieure et disposer d'un forfait de données actif. 7. Tous les véhicules équipés des services SiriusXM Guardian bénéficient d'un essai gratuit de 12 mois en vigueur à partir de la date d'achat ou de location d'un véhicule neuf. Il est nécessaire de s'inscrire à l'essai pour profiter du service. À l'expiration de la période d'essai, l'achat d'un abonnement est nécessaire pour maintenir les services SiriusXM Guardian. SiriusXM Guardian est livrable en option seulement sur les véhicules dotés de l'équipement nécessaire et achetés aux États-Unis, à Porto Rico ou au Canada. Les services ne peuvent être utilisés que lorsqu'il y a présence de couverture cellulaire. Consultez les conditions d'utilisation du système Uconnect et de SiriusXM Guardian pour connaître toutes les restrictions de service. 8. Vous devez vous inscrire aux services connectés SiriusXM Guardian et respecter certaines exigences minimales d'abonnement. Amazon, Alexa et tous les logos et marques connexes sont des marques de commerce d'Amazon.com, Inc. ou de ses sociétés affiliées. 9. Pour utiliser le Localisateur de véhicule, vous devez installer les applications Uconnect et SiriusXM Guardian sur un téléphone intelligent compatible et avoir souscrit à un abonnement actif aux services SiriusXM Guardian. 10. L'essai de trois (3) mois ou de un (1) Go de données est compris avec l'achat ou la location d'un nouveau véhicule. À l'expiration de la période d'essai, l'achat d'un abonnement est nécessaire. Point d'accès Wi-Fi disponible au moyen d'un abonnement à un service tiers. Exige un appareil doté d'une connexion à Internet. Consultez votre concessionnaire pour obtenir tous les détails. Cette caractéristique n'est pas conçue pour être utilisée par le conducteur lorsque le véhicule roule. Conduisez toujours prudemment. 11. Le service d'appel d'assistance routière vous met en contact avec un agent qui vous fournira le service d'assistance routière. Le véhicule doit se trouver aux États-Unis, à Porto Rico ou au Canada et être couvert par un réseau. Des frais supplémentaires peuvent s'appliquer pour l'assistance routière. Consultez la garantie pour obtenir les détails. 12. En cas d'une urgence médicale ou d'une autre nature, appuyez sur le bouton SOS pour communiquer avec un agent du service à la clientèle qui pourra répartir des services d'urgence à l'emplacement GPS de votre véhicule. 13. Rapport de police sur le véhicule volé exigé. 14. La fonction Send & Go nécessite que le véhicule soit équipé du système de navigation. Pour utiliser la fonction Send & Go, vous devez installer les applications Uconnect et SiriusXM Guardian sur un téléphone intelligent compatible et détenir un abonnement payant aux services SiriusXM Guardian. 15. Exige un abonnement au service de la radio SiriusXM. L'abonnement au service est régi par l'entente avec le client de SiriusXM Canada qui figure sur siriusxm.ca/fr/conditions-generales. 16. Les services Traffic Plus et Travel Link de SiriusXM requièrent un abonnement, vendu séparément ou en forfait par SiriusXM Radio Inc. **Si vous choisissez de maintenir le service après la période d'essai incluse à l'achat du véhicule neuf, le type d'abonnement que vous avez choisi se renouvellera automatiquement par la suite, et le service vous sera facturé au taux alors en vigueur et selon le mode de paiement que vous aurez sélectionné.** La période d'essai n'est pas transférable. Des frais et des taxes s'appliquent. Veuillez consulter l'entente client au www.siriusxm.ca pour connaître toutes les conditions et pour savoir comment annuler l'abonnement, notamment en appelant SiriusXM au 1 866 539-7474. Les frais et la programmation peuvent faire l'objet de modifications. Certains véhicules ou appareils ne sont pas équipés pour recevoir tous les services offerts par SiriusXM. L'affichage des données et la disponibilité des produits individuels peuvent varier selon les installations du véhicule. Les informations et les fonctions actuelles peuvent ne pas être accessibles partout ou sur tous les récepteurs. Les prévisions météorologiques et les conditions actuelles peuvent ne pas être accessibles partout. 17. Ce système est un dispositif axé sur la commodité et ne remplace ni la vigilance ni les interventions du conducteur. Le conducteur doit en tout temps surveiller la circulation et être prêt à prendre les mesures correctives nécessaires pour éviter toute collision. 18. Selon les cotes de consommation sur route d'ÉnerGuide et les options de réservoir de carburant. Méthodes d'essai du gouvernement du Canada. La consommation réelle de carburant peut varier en fonction des habitudes de conduite et d'autres facteurs. Consultez votre concessionnaire pour obtenir de plus amples renseignements sur les cotes d'ÉnerGuide. La consommation en miles au gallon (mi/gal) est calculée en gallons impériaux. 19. Aucun système ne peut vaincre les lois de la physique ni la conduite dangereuse. Le rendement du système est limité par l'adhérence disponible, qui peut être compromise par la neige, la glace ou d'autres éléments. Lorsque le témoin d'avertissement clignote, le conducteur doit lever le pied de l'accélérateur, puis adapter sa vitesse et sa conduite aux conditions routières. 20. Les sacs gonflables évolués avant à bord de ce véhicule sont conformes aux nouvelles normes fédérales régissant les sacs gonflables évolués. Les enfants de 12 ans et moins doivent toujours être assis correctement à l'arrière du véhicule, la ceinture bouclée. Les bébés assis dans des sièges d'enfant orientés vers l'arrière ne doivent jamais être placés sur le siège avant d'un véhicule équipé d'un sac gonflable avant côté passager. Tous les occupants doivent toujours porter leur ceinture à trois points d'ancrage correctement. 21. Restez assis dans la position appropriée en tout temps avec l'appui-tête correctement réglé. Ne placez jamais d'objet devant l'appui-tête. 22. Le véhicule doit être verrouillé, et le système doit être activé pour que l'alarme retentisse. 23. Non compatible avec certains ouvre-portes de garage. 24. La messagerie voix-texte prédéfinie et la lecture des textos entrants nécessitent un téléphone compatible avec la technologie de profil d'accès aux messages (MAP).



CHRYSLER 300



CHRYSLER 300 2021
CHRYSLER.CA/FR / 1 800 361-3700



Aimez-nous sur :
facebook.com/chryslercanada



Inscrivez-vous pour recevoir
les dernières nouvelles :
chrysler.ca/fr

Chrysler est une marque de commerce déposée de FCA US LLC.